

보도자료

통계로 보는 북한

일 러 두 기

☐ 자료이용 시 주의사항

- 「북한의 주요통계지표」는 국내외 기관에 산재한 북한관련 통계를 수집하여 책으로 발간합니다.
 - 북한과 남한을 비교한 주요 통계와 자연환경, 인구, 경제총량, 남북한 교류 등 14개 부문 130개 통계표 수록
- 북한의 주요통계지표는 대북 접근성 제약 등으로 일부 통계는 간접추정 방식으로 작성되었으므로 자료 해석 시 유의하시기 바랍니다.
- 통계자료는 같은 항목이라도 출처에 따라 작성 기준, 방법 등이 다르면 수치에 차이가 날 수도 있습니다.
- 배수, 단위, 증감률 등 계산 시 반올림하였을 경우 원시자료로 계산한 값과 일치하지 않을 수 있습니다.
- 통계수치 중 세목과 총계가 각각 반올림된 경우에는 세목의 합계와 총계가 일치하지 않을 수 있습니다.

☐ 북한통계 이용 방법

- 보도자료: 통계청 홈페이지(<http://kostat.go.kr>)
- 통계자료: 북한통계포털(<http://kosis.kr/bukhan>) 또는 국가통계포털 KOSIS(<http://kosis.kr>) > 국제·북한통계 > 북한통계
- 간행물: KOSIS > 온라인간행물 > 통계종합간행물 > 북한의 주요통계지표

목 차

□ 2018 북한의 주요통계지표 (요약)	1
------------------------------	---

□ 2018 북한의 주요통계지표

1. 인구	2
2. 농수산업	3
3. 광업 및 제조업	4
4. 경제규모	6
5. 대외거래	8
6. 에너지	9
7. 사회간접자본	11

□ 통계표	13
-------------	----

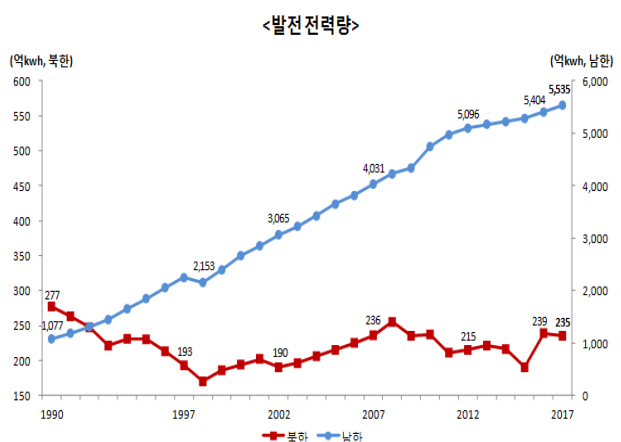
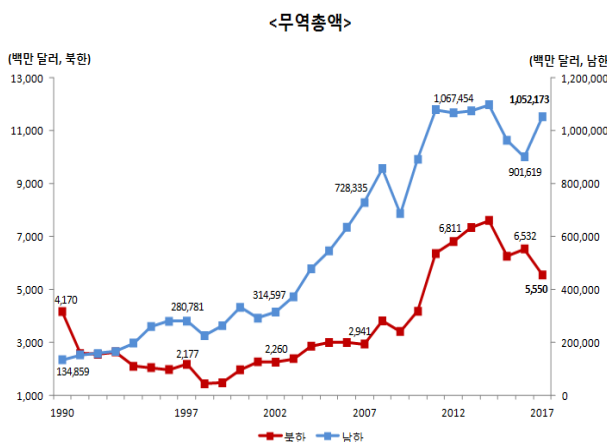
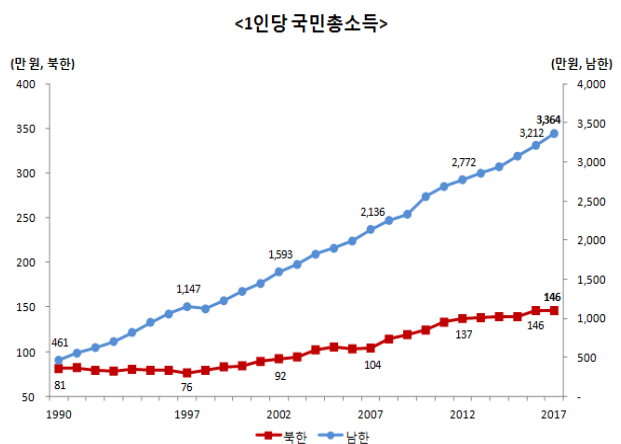
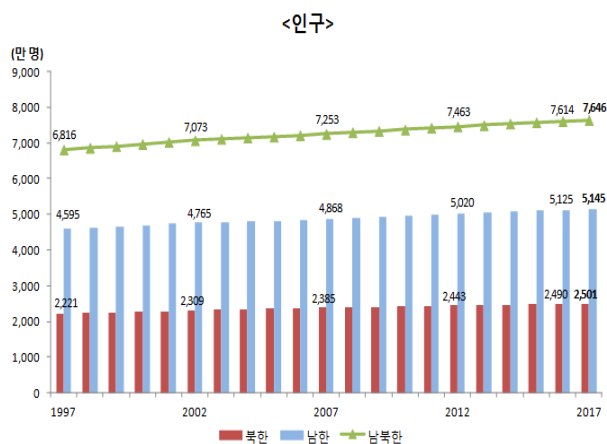
◇ 부 록

◎ 2018 북한의 주요통계지표 수록 통계표	30
--------------------------------	----

2018 북한의 주요통계지표(요약)

- 2017년 북한의 인구는 2,501만 명으로 남한 5,145만 명 대비 1/2 수준이고, 남북한 총인구는 7,646만 명으로 나타났음.
- 2017년 북한의 국민총소득(GNI, 명목)은 36조 6,310억 원으로 남한 1,730조 4,614억 원 대비 1/47의 수준으로 나타났음.
 - 1인당 국민총소득은 146만 원으로 남한 3,364만 원 대비 1/23 수준임.
- 2017년 북한의 무역총액은 55억 5천만 달러로 남한 1조 521억 73백만 달러 대비 1/190 수준으로 나타났음.
- 2017년 북한의 발전 전력량은 235억 kwh로 남한 5,535억 kwh 대비 1/24 수준으로 나타났음.

< 북한의 주요통계지표 >



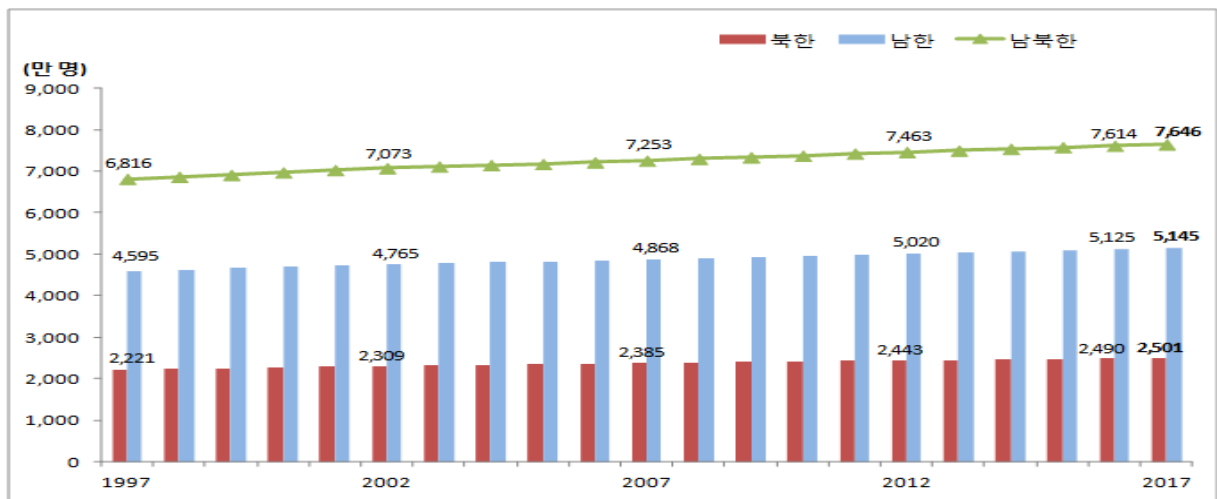
2018 북한의 주요통계지표

1. 인구

가. 인구

□ 2017년 북한의 인구는 2,501만 명으로 남한 5,145만 명 대비 1/2 수준이고, 남북한 총인구는 7,646만 명으로 나타났다.

< 남북한 인구 추이 >

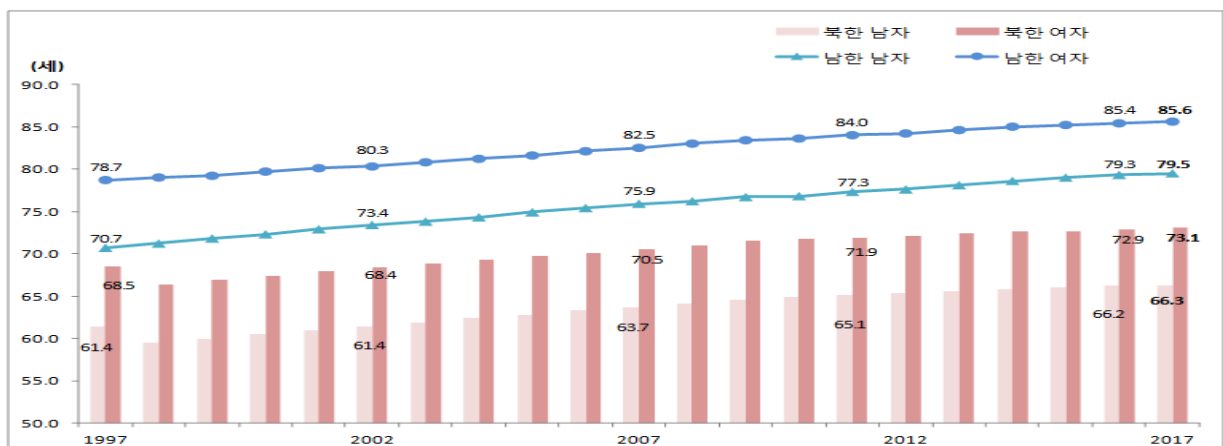


· 출처: 통계청

나. 기대수명

□ 2017년 북한의 기대수명은 남자 66.3세, 여자 73.1세로 남한의 남자 79.5세, 여자 85.6세 대비 남자는 13.2세, 여자는 12.5세 낮음.

< 남북한 기대수명 추이 >



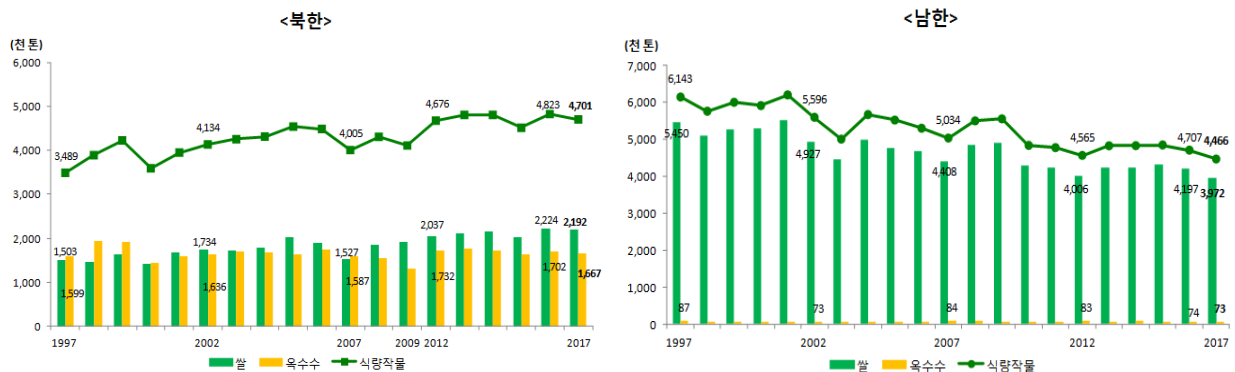
· 출처: 통계청

2. 농수산업

가. 식량작물 생산량

- 2017년 북한의 식량작물* 생산량은 470만 톤으로 남한 447만 톤 대비 23만 톤 많은 것으로 나타났다.
- 쌀 생산량은 219만 톤으로 남한 397만 톤 대비 1/2 수준이지만, 옥수수 생산량은 167만 톤으로 남한 7만 톤 대비 22.8배 많음.

< 식량작물 생산량 추이 >



* 식량작물: 쌀, 보리, 밀, 두류(콩, 팥 등), 서류(감자, 고구마), 잡곡(조, 수수 등)으로 정곡 기준임.

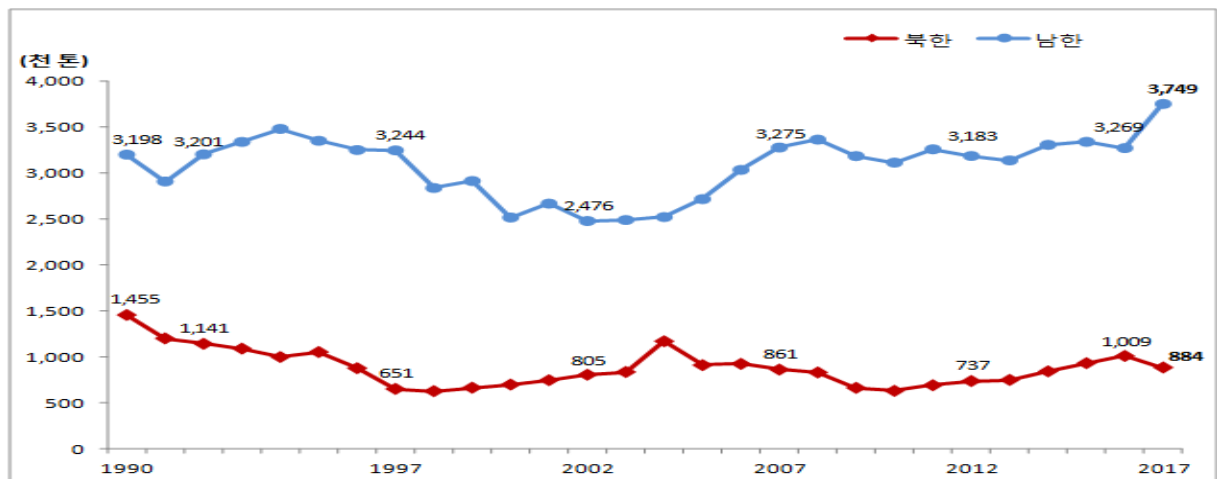
· 출처: 농촌진흥청, 통계청

나. 수산물 어획량

- 2017년 북한의 수산물 어획량은 88만 톤으로 남한의 어업생산량* 375만 톤 대비 1/4 수준으로 나타났다.

* 어업생산량: 일반해면어업, 천해양식어업, 원양어업, 내수면어업 생산량 모두 포함

< 수산물 어획량 추이 >



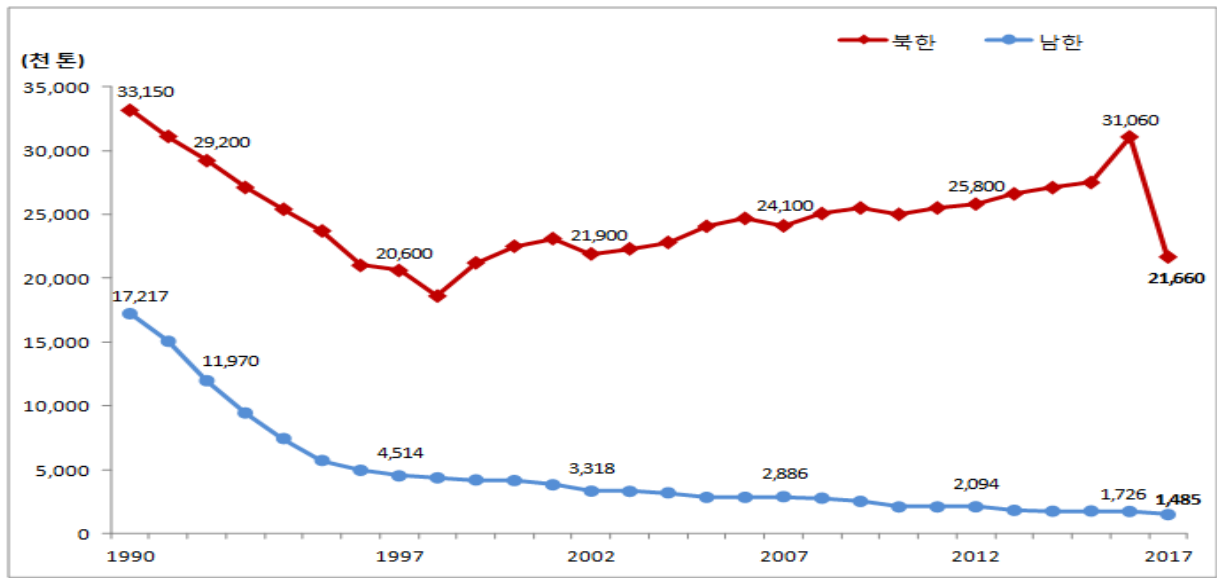
· 출처: 통계청

3. 광업 및 제조업

가. 광업

- 2017년 북한의 석탄 생산량은 2,166만 톤으로 남한 149만 톤 대비 14.6배 많은 것으로 나타났음.

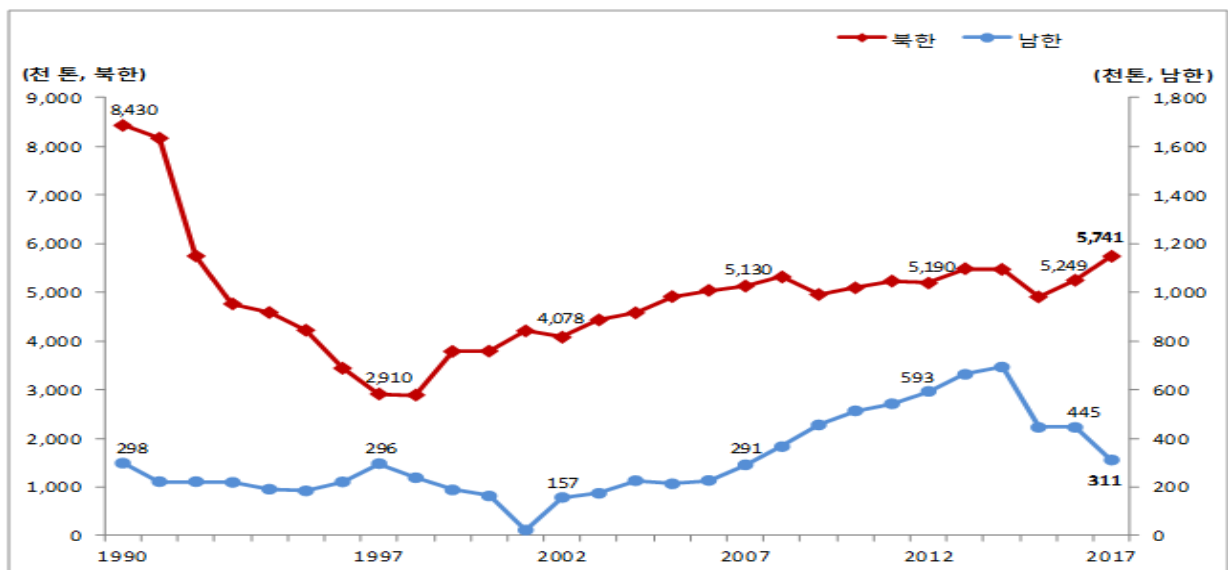
< 석탄 생산량 추이 >



· 출처: 통계청, 대한석탄협회

- 2017년 북한의 철광석 생산량은 574만 톤으로 남한 31만 톤 대비 18.5배 많은 것으로 나타났음.

< 철광석 생산량 추이 >

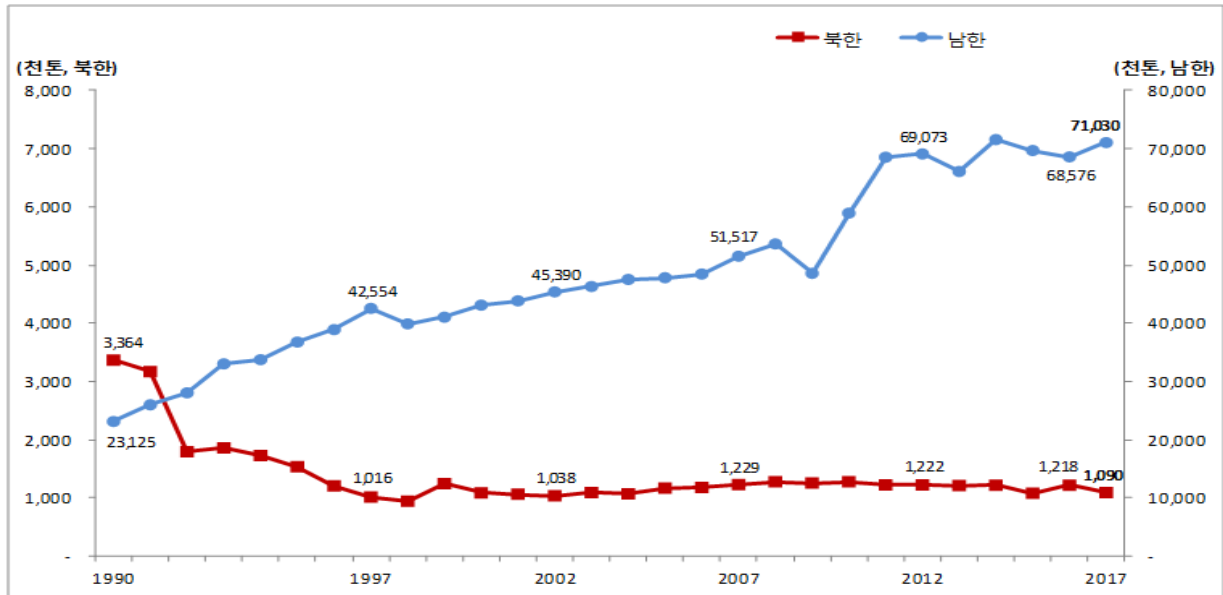


· 출처: 통계청, 한국지질자원연구원

나. 제조업

- 2017년 북한의 조강 생산량은 109만 톤으로 남한 7,103만 톤 대비 1/65 수준으로 나타났음.

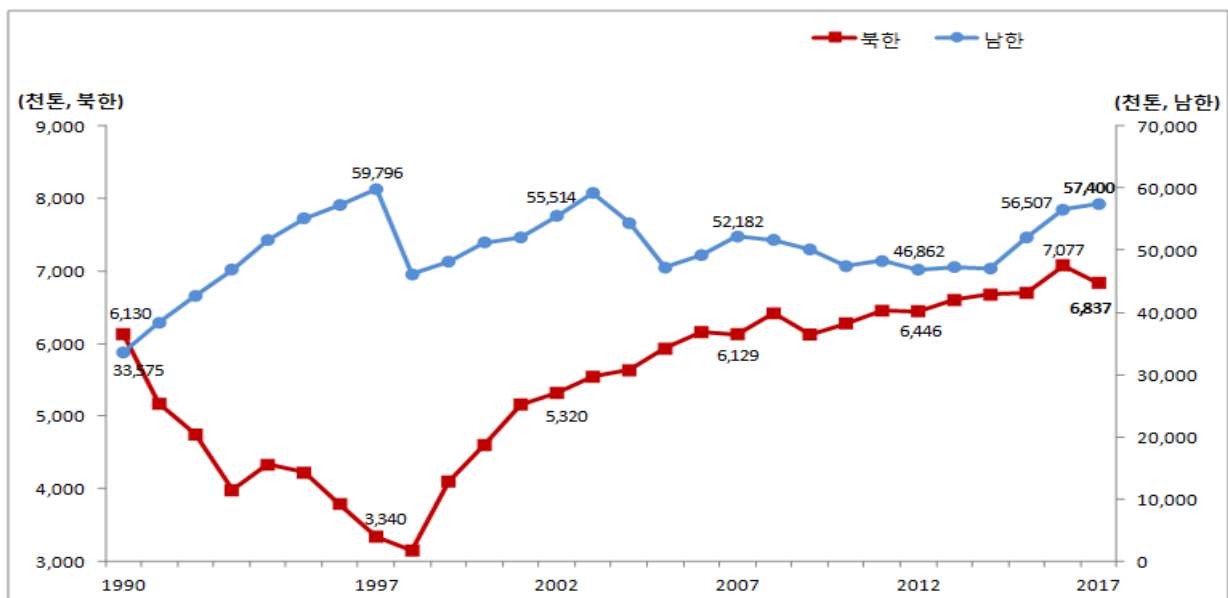
< 조강 생산량 추이 >



· 출처: 통계청, 한국철강협회

- 2017년 북한의 시멘트 생산량은 684만 톤으로 남한 5,740만 톤 대비 1/8 수준으로 나타났음.

< 시멘트 생산량 추이 >

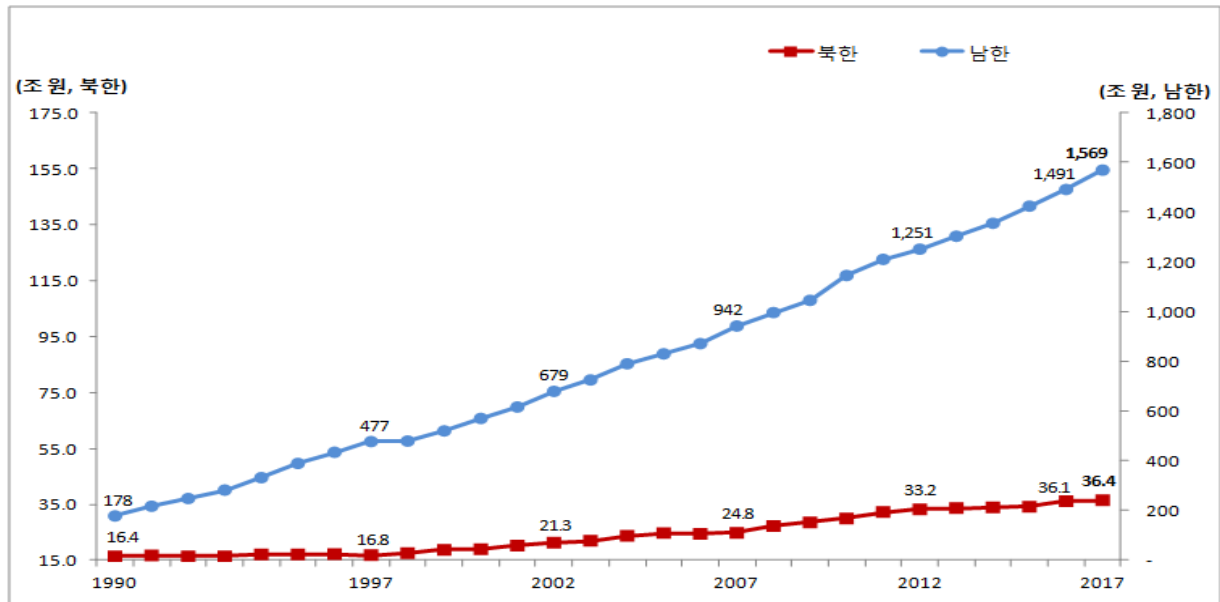


· 출처: 통계청, 한국시멘트협회

4. 경제 규모

- 2017년 북한의 국내총생산(GDP, 명목)은 36조 3,818억 원으로 남한 1,569조 416억 원 대비 1/43의 수준으로 나타났음.

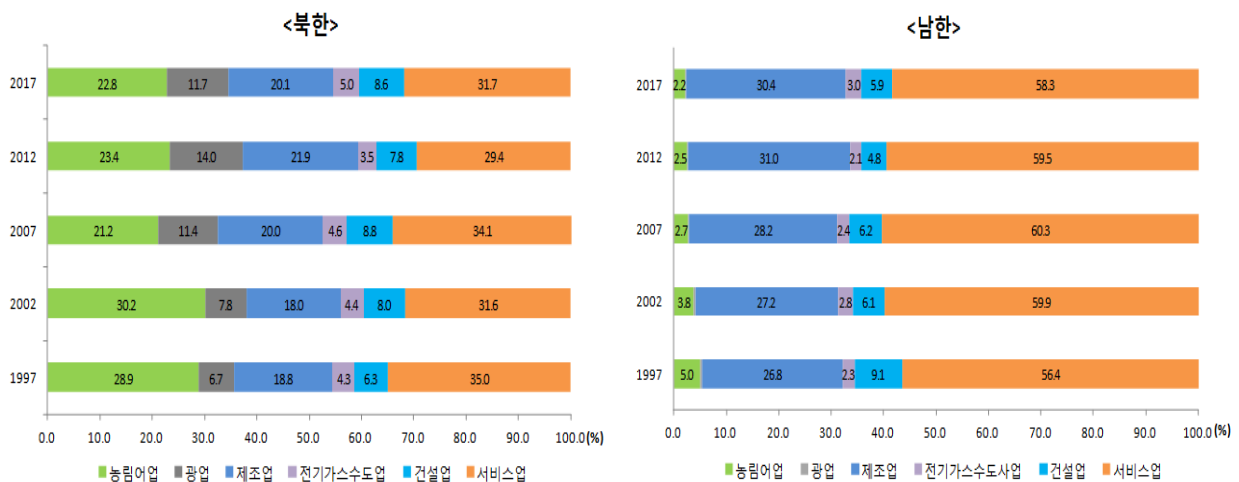
< 국내총생산(GDP) 추이 >



* 남한: 순생산물세 제외 · 출처: 한국은행

- 2017년 북한의 국내총생산 산업별 비중은 서비스업(31.7%), 농림어업(22.8%), 제조업(20.1%), 광업(11.7%) 등의 순이고, 남한은 서비스업(58.3%), 제조업(30.4%), 건설업(5.9%) 등의 순으로 나타났음.

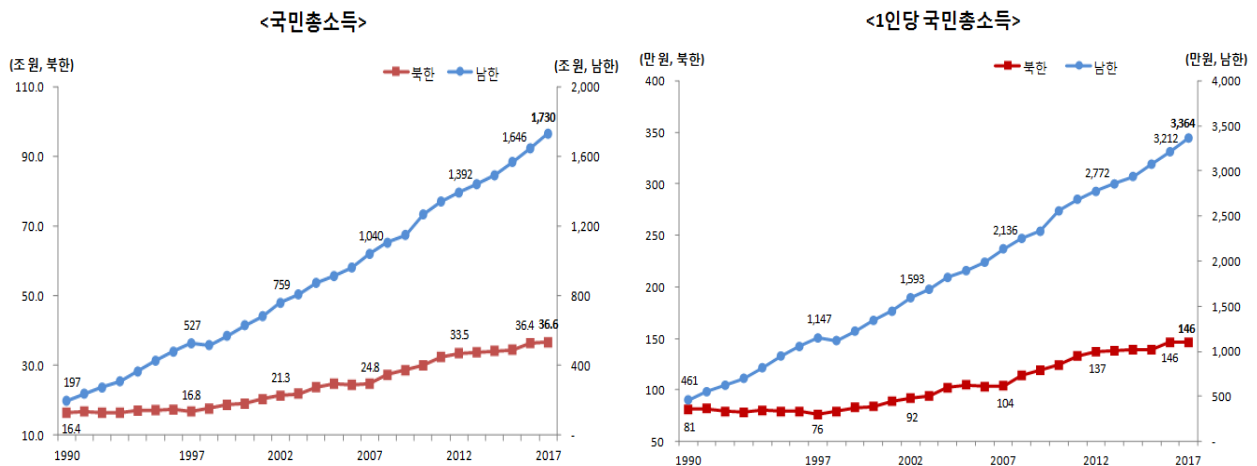
< 국내총생산(GDP) 산업별 비중 추이 >



* 남한: 순생산물세 제외 · 출처: 한국은행

- 2017년 북한의 국민총소득(GNI, 명목)은 36조 6,310억 원으로 남한 1,730조 4,614억 원 대비 1/47의 수준으로 나타났음.
- 북한의 1인당 국민총소득은 146만 원으로 남한 3,364만 원 대비 1/23 수준임.

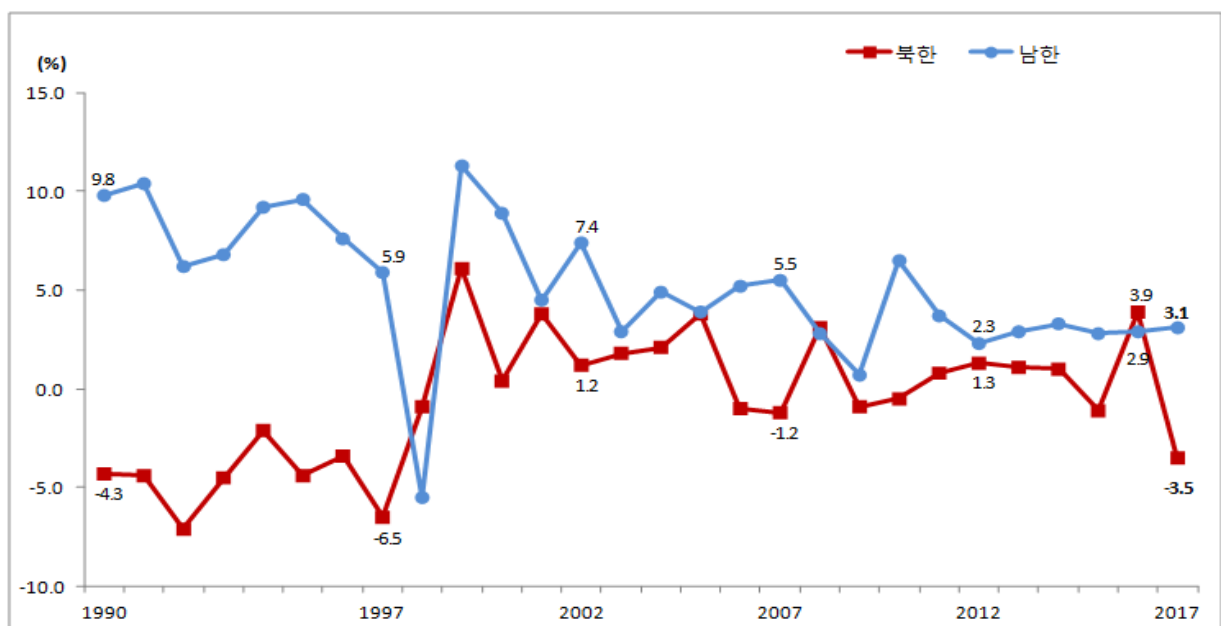
< 국민총소득(GNI, 명목) 추이 >



· 출처: 한국은행

- 2017년 북한의 경제성장률은 2016년 대비 3.5% 감소하였으나, 남한은 3.1% 증가하였음.

< 경제성장률 추이 >

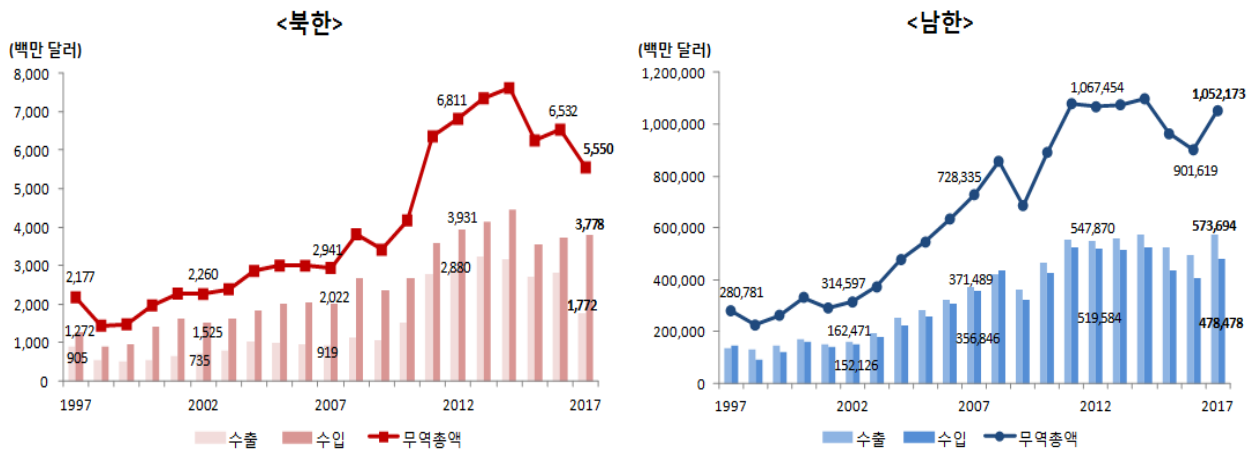


· 출처: 한국은행

5. 대외거래

- 2017년 북한의 무역총액은 55억 5천만 달러로 남한 1조 521억 73백만 달러 대비 1/190 수준으로 나타났음.
- 북한의 수출액은 18억 달러로 남한 5,737억 달러 대비 1/324 수준이고, 수입액은 38억 달러로 남한 4,785억 달러 대비 1/127 수준임.

< 무역총액 추이 >



· 출처: 대한무역투자진흥공사(KOTRA), 한국무역협회

- 2017년 북한의 주요 수출과 수입 국가는 중국으로 그 비중은 각각 93.2%, 95.5%에 달함.

<2017년 북한의 주요 무역 국가>

순위	북한				남한			
	수출국	수출액 (천 달러, %)	수입국	수입액 (천 달러, %)	수출국	수출액 (백만 달러, %)	수입국	수입액 (백만 달러, %)
	합계	1,771,852	합계	3,778,051	합계	573,694	합계	478,478
1	중국	1,650,663 (93.16)	중국	3,608,031 (95.50)	중국	142,120 (24.77)	중국	97,860 (20.45)
2	인도	13,442 (0.76)	러시아	74,177 (1.96)	미국	68,610 (11.96)	일본	55,125 (11.52)
3	파키스탄	11,341 (0.64)	인도	41,692 (1.10)	베트남	47,754 (8.32)	미국	50,749 (10.61)
4	스리랑카	9,663 (0.55)	필리핀	13,841 (0.37)	홍콩	39,112 (6.82)	독일	19,749 (4.13)
5	멕시코	6,103 (0.34)	스위스	5,301 (0.14)	일본	26,816 (4.67)	호주	19,160 (4.00)
-	기타	80,640 (4.55)	기타	35,009 (0.93)	기타	249,282 (43.45)	기타	235,836 (49.29)

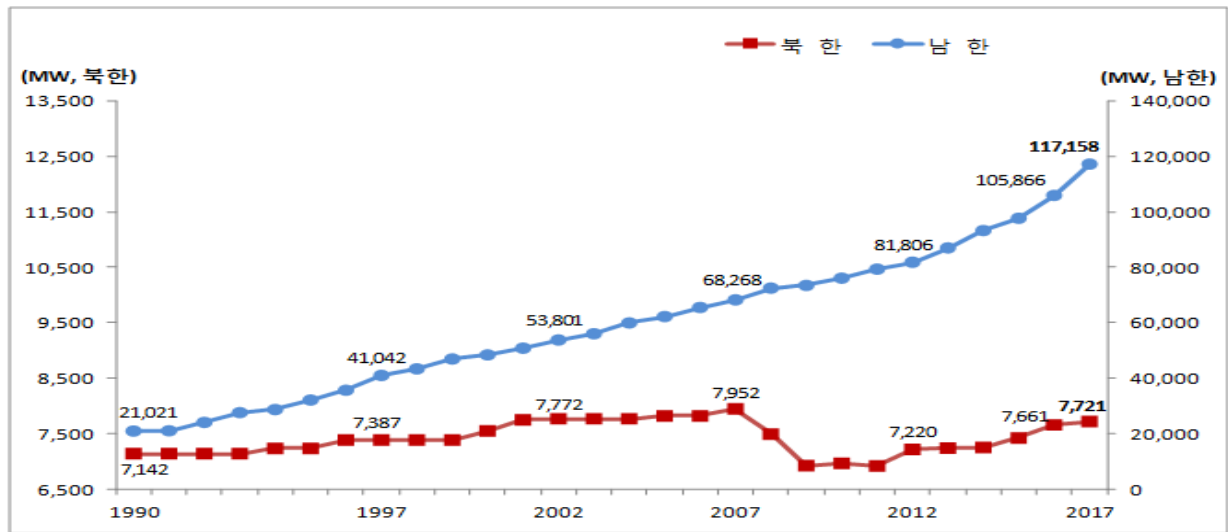
· 출처: 대한무역투자진흥공사(KOTRA), 한국무역협회

6. 에너지

가. 발전 설비용량 및 전력량

- 2017년 북한의 발전설비용량은 7,721MW로 남한 11만 7,158MW 대비 1/15 수준으로 나타났다.

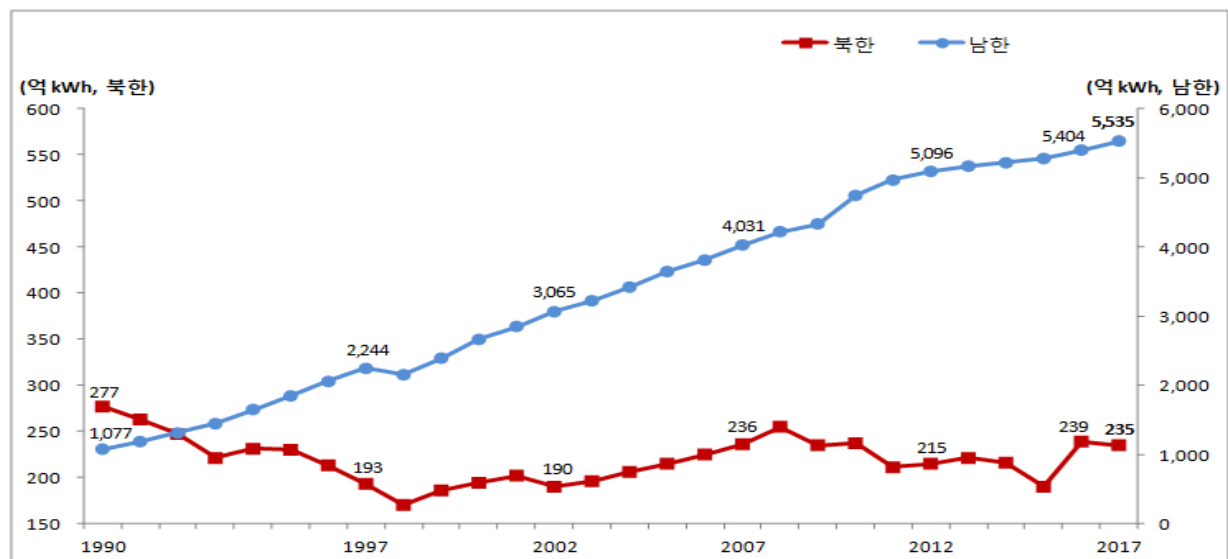
< 발전 설비용량 추이 >



· 출처: 통계청, 한국전력공사

- 2017년 북한의 발전 전력량은 235억 kWh로 남한 5,535억 kWh 대비 1/24 수준으로 나타났다.

< 발전 전력량 추이 >



* 발전전력량: 북한은 공급량임.

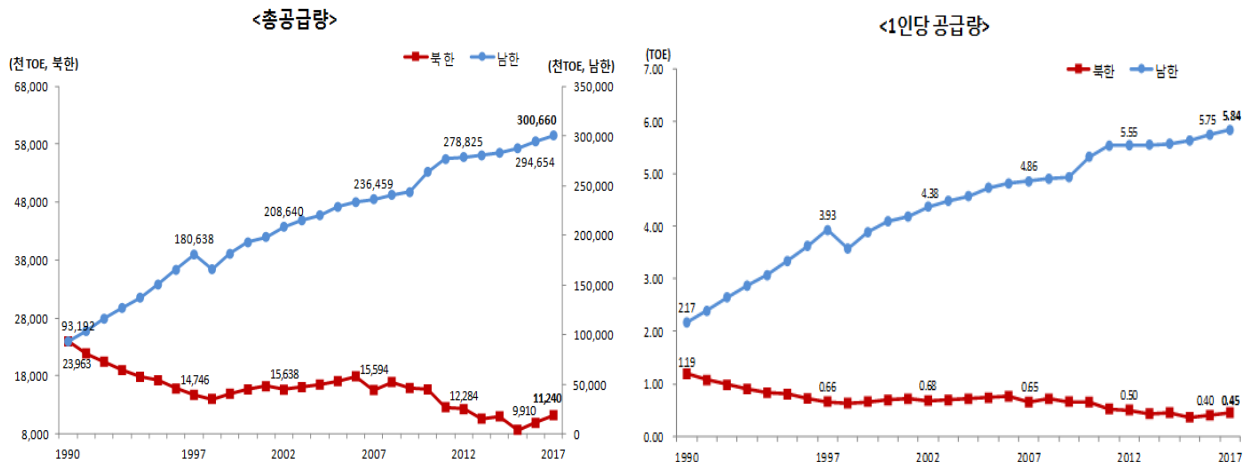
· 출처: 통계청, 한국전력공사

나. 1차 에너지 공급량

□ 2017년 북한의 1차 에너지 총 공급량은 1,124만 TOE로 남한 3억 66만 TOE 대비 1/27 수준으로 나타났다.

○ 1인당 공급량은 0.45TOE로 남한 5.84TOE 대비 1/13 수준임.

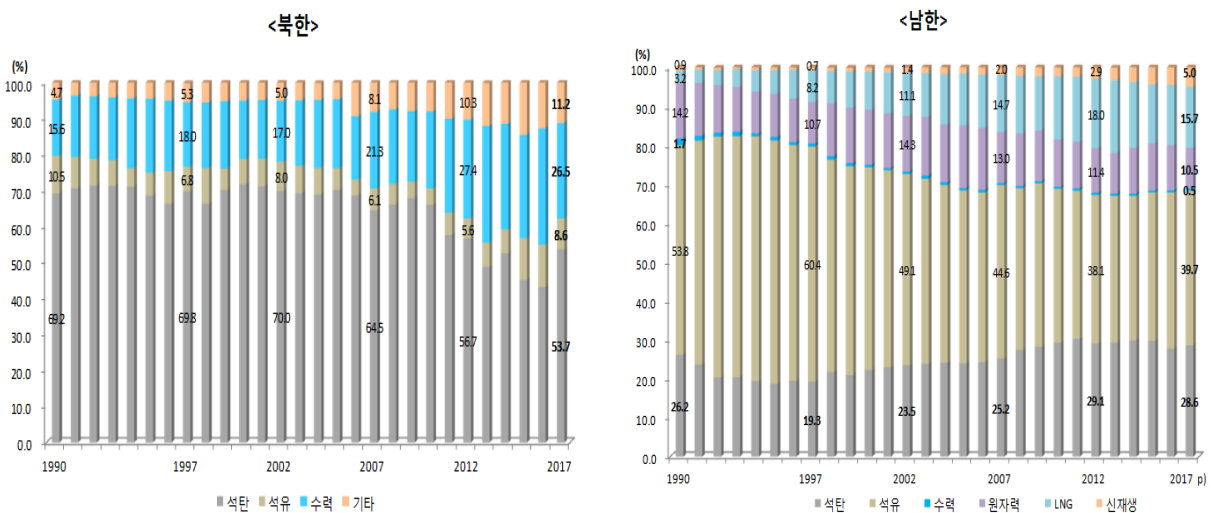
< 1차 에너지 총 공급량 및 1인당 공급량 추이 >



· 출처: 통계청, 에너지경제연구원

□ 2017년 북한의 1차 에너지 공급 비중은 석탄(53.7%), 수력(26.5%), 기타(11.2%), 석유(8.6%) 순이고, 남한은 석유(39.7%), 석탄(28.6%), LNG(15.7%), 원자력(10.5%) 등의 순으로 나타났다.

< 1차 에너지 공급 비중 추이 >

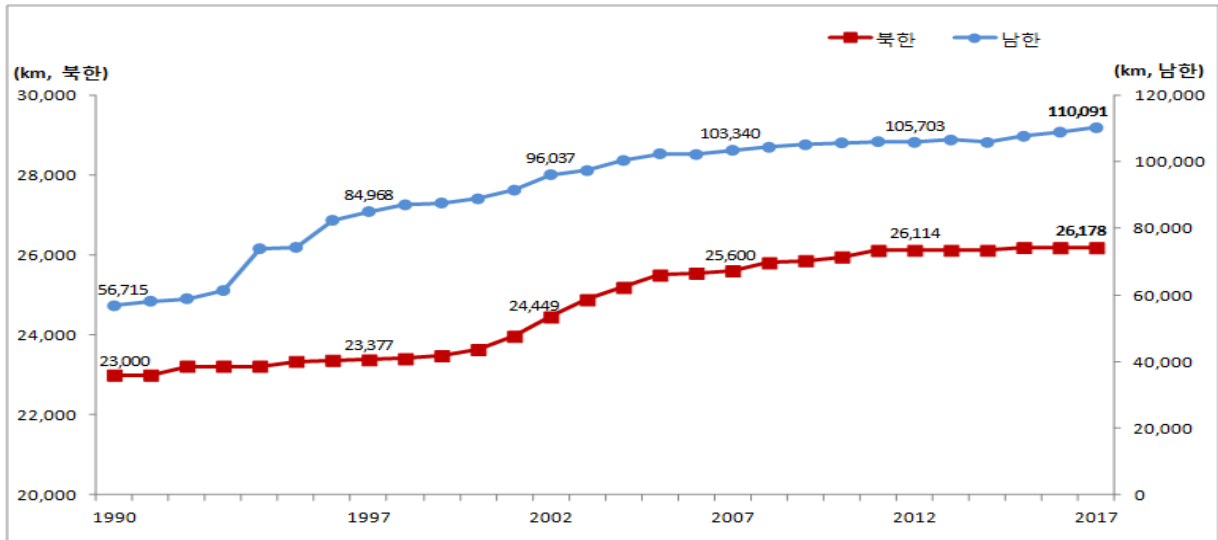


· 출처: 통계청, 에너지경제연구원

7. 사회간접자본

- 2017년 북한의 도로총연장 길이는 2만 6,178km로 남한 11만 91km 대비 1/4 수준으로 나타났음.

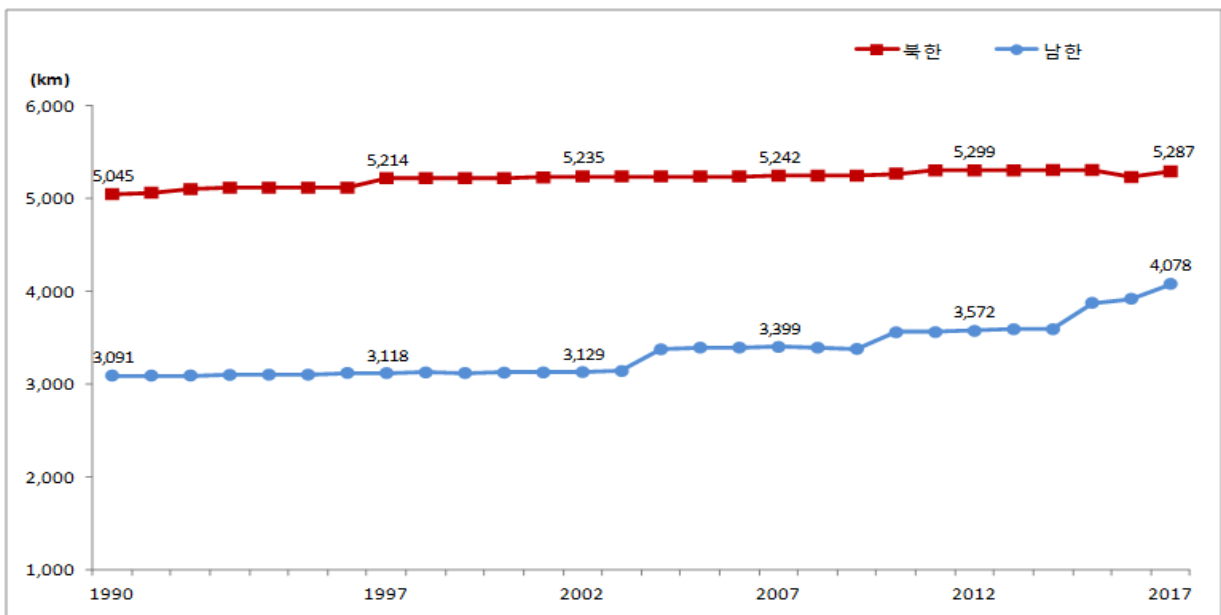
< 도로총연장 추이 >



· 출처: 통계청, 국토교통부

- 2017년 북한의 철도총연장 길이는 5,287km로 남한 4,078km 대비 1.3배 긴 것으로 나타났음.

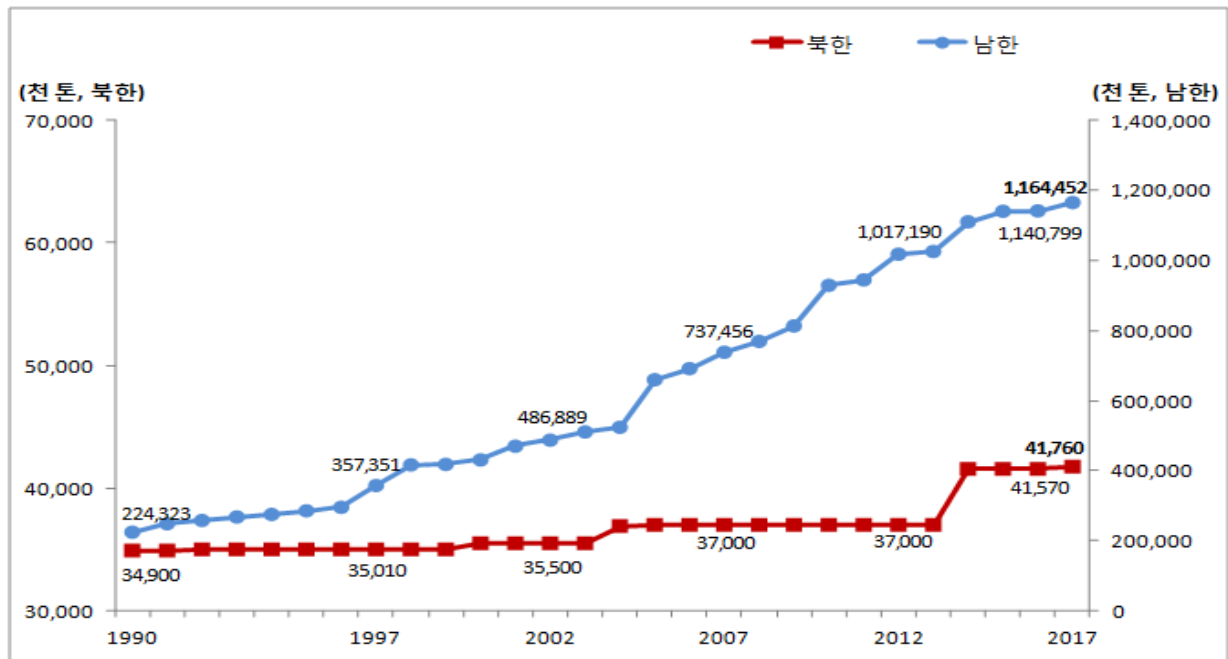
< 철도총연장 추이 >



· 출처: 통계청, 한국철도공사

□ 2017년 북한의 항만 하역능력은 4,176만 톤으로 남한 11억 6,445만 톤 대비 1/28 수준으로 나타났음.

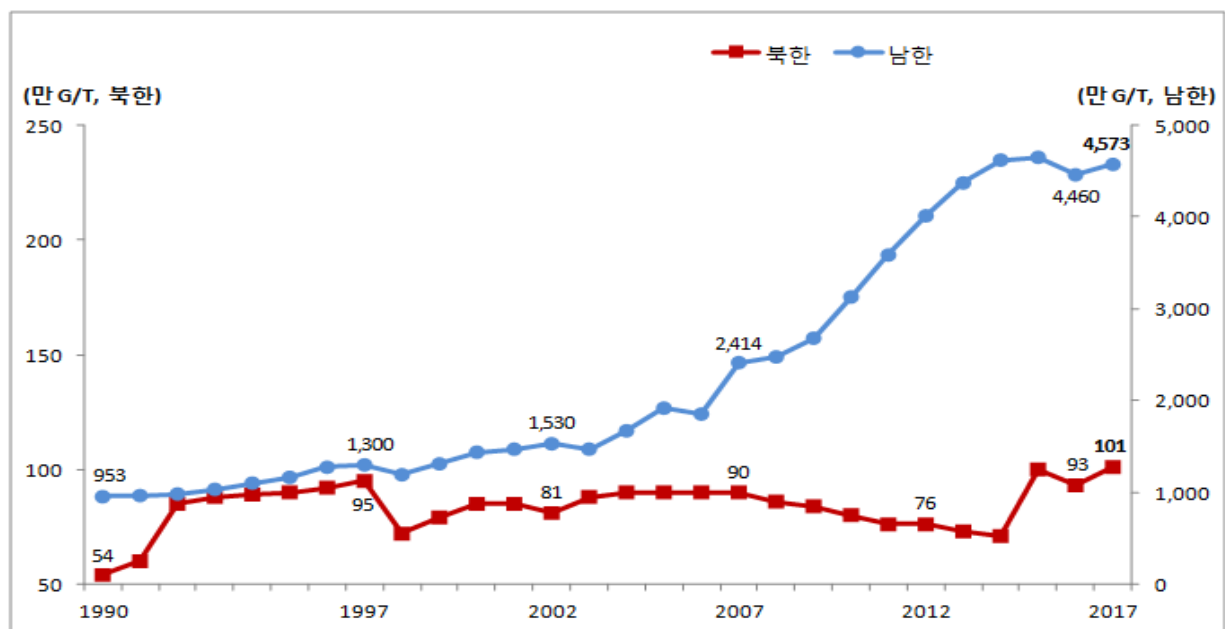
< 항만 하역능력 추이 >



· 출처: 통계청, 해양수산부

□ 2017년 북한의 선박보유 톤수는 101만 G/T로 남한 4,573만 G/T 대비 1/45 수준으로 나타났음.

< 선박보유 톤수 추이 >



· 출처: 통계청, 해양수산부

통 계 표

북한의 주요통계지표 총괄	14
1. 인구	15
2. 농수산업	17
3. 광업 및 제조업	19
4. 경제규모	21
5. 대외거래	24
6. 에너지	25
7. 사회간접자본	28

북한의 주요통계지표 총괄(2017년 기준)

분 야		북한 (A)	남한 (B)	차이 (B/A)
1. 인구(천 명)		25,014	51,446	2.1
2. 농수산업	식량작물(천 톤)	4,701	4,466	1.0
	쌀(천 톤)	2,192	3,972	1.8
	옥수수(천 톤)*	1,667	73	1/22.8
	수산물어획량(천 톤)	884	3,749 ^{P)}	4.2
3. 광업 및 제조업	석탄(천 톤)*	21,660	1,485	1/14.6
	철광석(천 톤)*	5,741	311	1/18.5
	조강(천 톤)	1,090	71,030	65.2
	시멘트(천 톤)	6,837	57,400	8.4
4. 경제규모	국내총생산(십억 원)	36,381.8	1,569,041.6	43.1
	국민총소득(십억 원)	36,631.0	1,730,461.4	47.2
	1인당 국민총소득(만 원)	146.4	3,363.6	23.0
5. 대외거래	무역총액(백만 달러)	5,550	1,052,173	189.6
	수출액(백만 달러)	1,772	573,694	323.8
	수입액(백만 달러)	3,778	478,478	126.6
6. 에너지	발전설비용량(MW)	7,721	117,158	15.2
	발전전력량(억 kWh)	235	5,535	23.6
	1차에너지 공급량(천 TOE)	11,240	300,660 ^{P)}	26.7
	1인당 공급량(TOE)	0.45	5.84 ^{P)}	13.0
7. 사회간접 자본	도로총연장(km)	26,178	110,091	4.2
	철도총연장(km)*	5,287	4,078	1/1.3
	항만하역능력(천 톤)	41,760	1,164,452	27.9
	선박보유 톤수(만 G/T)	101	4,573	45.3

* 북한이 남한보다 높은 지표임

1. 인구

가. 남북한 인구

(단위: 천 명)

	북한	남한	남북한
1993	21,103	44,195	65,298
1994	21,412	44,642	66,053
1995	21,715	45,093	66,808
1996	21,991	45,525	67,516
1997	22,208	45,954	68,162
1998	22,355	46,287	68,642
1999	22,507	46,617	69,123
2000	22,702	47,008	69,710
2001	22,902	47,370	70,272
2002	23,088	47,645	70,733
2003	23,254	47,892	71,147
2004	23,411	48,083	71,493
2005	23,561	48,185	71,746
2006	23,707	48,438	72,145
2007	23,849	48,684	72,532
2008	23,934	49,055	72,989
2009	24,062	49,308	73,370
2010	24,187	49,554	73,741
2011	24,308	49,937	74,245
2012	24,427	50,200	74,627
2013	24,545	50,429	74,974
2014	24,662	50,747	75,409
2015	24,779	51,015	75,794
2016	24,897	51,246	76,142
2017	25,014	51,446	76,460

· 출처: 통계청

나. 기대수명

(단위: 세)

	북한		남한		차이(남한-북한)	
	남자	여자	남자	여자	남자	여자
1993	67.0	74.1	68.9	77.3	1.9	3.2
1994	66.2	73.3	69.3	77.7	3.1	4.4
1995	65.4	72.5	69.7	77.9	4.3	5.4
1996	63.4	70.5	70.2	78.3	6.8	7.8
1997	61.4	68.5	70.7	78.7	9.3	10.2
1998	59.5	66.4	71.2	79.0	11.7	12.6
1999	60.0	66.9	71.8	79.2	11.8	12.3
2000	60.5	67.4	72.3	79.7	11.8	12.3
2001	61.0	67.9	72.9	80.1	11.9	12.2
2002	61.4	68.4	73.4	80.3	12.0	11.9
2003	61.9	68.8	73.8	80.8	11.9	12.0
2004	62.4	69.3	74.3	81.2	11.9	11.9
2005	62.8	69.7	74.9	81.6	12.1	11.9
2006	63.3	70.1	75.4	82.1	12.1	12.0
2007	63.7	70.5	75.9	82.5	12.2	12.0
2008	64.1	71.0	76.2	83.0	12.1	12.0
2009	64.6	71.5	76.7	83.4	12.1	11.9
2010	64.9	71.7	76.8	83.6	11.9	11.9
2011	65.1	71.9	77.3	84.0	12.2	12.1
2012	65.3	72.1	77.6	84.2	12.3	12.1
2013	65.6	72.4	78.1	84.6	12.5	12.2
2014	65.8	72.6	78.6	85.0	12.8	12.4
2015	66.0	72.7	79.0	85.2	13.0	12.5
2016	66.2	72.9	79.3	85.4	13.1	12.5
2017	66.3	73.1	79.5	85.6	13.2	12.5

· 출처: 통계청

2. 농수산업

가. 식량작물 생산량

(단위: 천 톤)

	북한			남한		
	식량작물	쌀	옥수수	식량작물	쌀	옥수수
1965	3,548	1,258	1,527	6,524	3,501	40
1970	3,982	1,480	1,855	6,937	3,939	68
1975	4,355	1,738	2,183	7,654	4,669	54
1980	3,713	1,245	2,035	5,324	3,550	154
1985	4,193	1,519	2,072	6,990	5,626	132
1990	4,020	1,457	1,949	6,635	5,606	120
1991	4,427	1,641	2,120	6,236	5,384	75
1992	4,268	1,531	2,112	6,206	5,331	92
1993	3,884	1,317	1,963	5,574	4,750	82
1994	4,125	1,502	2,138	5,744	5,060	89
1995	3,451	1,211	1,851	5,476	4,695	74
1996	3,690	1,340	1,976	6,145	5,323	72
1997	3,489	1,503	1,599	6,143	5,450	87
1998	3,886	1,461	1,947	5,759	5,097	80
1999	4,222	1,629	1,924	6,000	5,263	79
2000	3,590	1,424	1,440	5,911	5,291	64
2001	3,946	1,680	1,588	6,200	5,515	57
2002	4,134	1,734	1,636	5,596	4,927	73
2003	4,253	1,720	1,710	5,004	4,451	70
2004	4,311	1,795	1,674	5,669	5,000	78
2005	4,537	2,024	1,630	5,520	4,768	73
2006	4,484	1,895	1,751	5,300	4,680	65
2007	4,005	1,527	1,587	5,034	4,408	84
2008	4,306	1,858	1,544	5,498	4,843	93
2009	4,108	1,910	1,301	5,553	4,916	77
2010	-	-	-	4,836	4,295	74
2011	-	-	-	4,775	4,224	74
2012	4,676	2,037	1,732	4,565	4,006	83
2013	4,806	2,101	1,762	4,825	4,230	80
2014	4,802	2,156	1,722	4,828	4,241	82
2015	4,512	2,016	1,645	4,846	4,327	78
2016	4,823	2,224	1,702	4,707	4,197	74
2017	4,701	2,192	1,667	4,466	3,972	73

· 출처: 농촌진흥청, 통계청

나. 수산물 어획량

(단위: 천 톤)

	북한	남한*
1965	723	616
1970	931	935
1975	1,304	2,135
1980	1,700	2,410
1985	1,781	3,103
1990	1,455	3,198
1991	1,200	2,906
1992	1,141	3,201
1993	1,089	3,336
1994	998	3,477
1995	1,052	3,348
1996	876	3,248
1997	651	3,244
1998	627	2,835
1999	664	2,911
2000	698	2,514
2001	746	2,665
2002	805	2,476
2003	835	2,487
2004	1,169	2,519
2005	909	2,714
2006	923	3,032
2007	861	3,275
2008	830	3,361
2009	663	3,182
2010	630	3,111
2011	691	3,256
2012	737	3,183
2013	749	3,135
2014	842	3,304
2015	931	3,337
2016	1,009	3,269
2017	884	3,749 ^{p)}

* 남한: 어업생산량임.

· 출처: 통계청

3. 광업 및 제조업

가. 광업

(단위: 천 톤)

	석탄		철광석	
	북한	남한	북한	남한
1980	30,270	18,624	8,300	619
1985	37,500	22,543	9,800	668
1990	33,150	17,217	8,430	298
1991	31,100	15,058	8,168	222
1992	29,200	11,970	5,746	222
1993	27,100	9,443	4,763	219
1994	25,400	7,438	4,586	191
1995	23,700	5,720	4,221	184
1996	21,000	4,951	3,440	221
1997	20,600	4,514	2,910	296
1998	18,600	4,361	2,890	238
1999	21,200	4,197	3,786	188
2000	22,500	4,150	3,793	163
2001	23,100	3,817	4,208	23
2002	21,900	3,318	4,078	157
2003	22,300	3,299	4,433	174
2004	22,800	3,191	4,579	226
2005	24,060	2,832	4,913	213
2006	24,680	2,833	5,041	227
2007	24,100	2,886	5,130	291
2008	25,060	2,773	5,316	366
2009	25,500	2,519	4,955	455
2010	25,000	2,084	5,093	513
2011	25,500	2,084	5,232	542
2012	25,800	2,094	5,190	593
2013	26,600	1,815	5,486	663
2014	27,090	1,748	5,471	693
2015	27,490	1,764	4,906	445
2016	31,060	1,726	5,249	445
2017	21,660	1,485	5,741	311

· 출처: 통계청, 대한석탄협회, 한국지질자원연구원

나. 제조업

(단위: 천 톤)

	조강		시멘트	
	북한	남한	북한	남한
1990	3,364	23,125	6,130	33,575
1991	3,168	26,001	5,169	38,335
1992	1,793	28,055	4,747	42,650
1993	1,859	33,026	3,980	46,894
1994	1,728	33,745	4,330	51,635
1995	1,534	36,772	4,220	55,130
1996	1,208	38,903	3,790	57,260
1997	1,016	42,554	3,340	59,796
1998	945	39,896	3,150	46,091
1999	1,243	41,042	4,100	48,157
2000	1,086	43,107	4,600	51,255
2001	1,062	43,852	5,160	52,046
2002	1,038	45,390	5,320	55,514
2003	1,093	46,310	5,543	59,194
2004	1,068	47,521	5,632	54,330
2005	1,168	47,820	5,930	47,197
2006	1,181	48,455	6,155	49,199
2007	1,229	51,517	6,129	52,182
2008	1,279	53,625	6,415	51,653
2009	1,255	48,572	6,126	50,126
2010	1,279	58,914	6,279	47,420
2011	1,225	68,519	6,452	48,249
2012	1,222	69,073	6,446	46,862
2013	1,210	66,061	6,600	47,291
2014	1,220	71,543	6,675	47,048
2015	1,079	69,670	6,697	52,044
2016	1,218	68,576	7,077	56,507
2017	1,090	71,030	6,837	57,400

· 출처: 통계청, 한국철강협회, 한국시멘트협회

4. 경제 규모

가. 국내총생산(GDP, 명목)

(단위: 십억 원)

	북한	남한
1990	16,354.1	178,400.9
1991	16,737.0	216,798.4
1992	16,415.9	247,726.0
1993	16,406.3	281,602.8
1994	16,997.7	331,899.4
1995	17,132.0	388,731.9
1996	17,222.0	434,243.8
1997	16,784.4	477,442.5
1998	17,538.6	478,612.4
1999	18,688.1	519,732.2
2000	18,927.5	570,222.6
2001	20,222.8	615,564.0
2002	21,276.7	679,216.1
2003	21,887.4	725,381.7
2004	23,707.0	790,257.0
2005	24,734.8	830,043.5
2006	24,357.9	871,126.3
2007	24,757.6	941,871.6
2008	27,241.2	996,257.5
2009	28,483.5	1,044,565.5
2010	29,879.9	1,145,124.1
2011	32,227.8	1,209,956.2
2012	33,211.9	1,251,455.3
2013	33,614.2	1,303,238.2
2014	33,949.4	1,354,855.3
2015	34,136.7	1,423,646.7
2016	36,103.3	1,490,861.9
2017	36,381.8	1,569,041.6

* 남한: 순생산물세 제외 · 출처: 한국은행

나. 국내총생산(GDP, 명목) 산업별 비중

(단위: %)

	북한						남한					
	농림 어업	광업	제조업	전기 가스 수도업	건설업	서비스업	농림 어업	광업	제조업	전기, 가스 및 수도 사업	건설업	서비스업
1990	27.4	9.0	31.8	5.1	8.6	18.0	8.4	0.7	27.3	2.2	9.5	51.9
1991	28.0	9.0	29.0	5.0	8.2	20.9	7.5	0.7	27.2	2.1	10.2	52.3
1992	28.5	9.2	24.6	5.1	9.1	23.5	7.3	0.5	26.4	2.3	9.7	53.9
1993	27.9	8.2	24.7	4.8	8.5	25.9	6.5	0.5	26.5	2.3	9.7	54.4
1994	29.5	7.8	23.6	4.8	6.3	27.9	6.2	0.5	27.3	2.3	9.1	54.5
1995	27.6	8.0	22.5	4.8	6.7	30.3	5.9	0.5	27.8	2.3	9.0	54.6
1996	29.0	7.1	20.9	4.3	6.4	32.3	5.5	0.4	26.8	2.3	9.1	55.9
1997	28.9	6.7	18.8	4.3	6.3	35.0	5.0	0.4	26.8	2.3	9.1	56.4
1998	29.6	6.6	19.0	4.2	5.1	35.6	4.7	0.4	27.4	2.6	7.7	57.3
1999	31.4	7.3	18.3	4.5	6.1	32.4	4.8	0.3	28.0	2.8	6.7	57.4
2000	30.4	7.7	17.7	4.8	6.9	32.5	4.4	0.3	29.0	2.8	6.0	57.5
2001	30.4	8.0	18.1	4.8	7.0	31.8	4.1	0.3	27.6	2.9	6.1	59.0
2002	30.2	7.8	18.0	4.4	8.0	31.6	3.8	0.3	27.2	2.8	6.1	59.9
2003	27.2	8.3	18.5	4.5	8.7	32.8	3.5	0.2	26.7	2.8	6.8	59.9
2004	26.7	8.7	18.5	4.4	9.3	32.3	3.5	0.2	28.5	2.6	6.6	58.5
2005	25.0	9.9	19.0	4.3	9.6	32.2	3.1	0.2	28.3	2.6	6.4	59.4
2006	23.3	10.2	19.5	4.5	9.0	33.6	3.0	0.2	27.8	2.5	6.3	60.2
2007	21.2	11.4	20.0	4.6	8.8	34.1	2.7	0.2	28.2	2.4	6.2	60.3
2008	21.6	12.1	22.5	3.4	8.3	32.2	2.5	0.2	28.6	1.7	5.8	61.2
2009	20.9	12.7	22.1	4.1	8.0	32.1	2.6	0.2	28.7	2.0	5.7	60.7
2010	20.8	14.4	21.9	3.9	8.0	31.0	2.5	0.2	30.7	2.2	5.1	59.3
2011	23.1	14.6	21.9	3.1	7.9	29.4	2.5	0.2	31.4	2.0	4.8	59.1
2012	23.4	14.0	21.9	3.5	7.8	29.4	2.5	0.2	31.0	2.1	4.8	59.5
2013	22.4	13.6	22.1	4.1	7.8	30.0	2.3	0.2	31.0	2.3	4.9	59.3
2014	21.8	13.1	21.3	4.3	8.2	31.3	2.3	0.2	30.2	2.8	5.0	59.6
2015	21.6	12.2	20.4	4.5	9.0	32.2	2.3	0.2	29.8	3.2	5.2	59.4
2016	21.7	12.6	20.6	5.2	8.8	31.1	2.1	0.2	29.5	3.3	5.7	59.2
2017	22.8	11.7	20.1	5.0	8.6	31.7	2.2	0.2	30.4	3.0	5.9	58.3

* 남한: 순생산물세 제외 · 출처: 한국은행

다. 국민총소득, 경제성장률

	국민총소득 (GNI, 명목, 십억 원)		1인당 총소득 (만 원)		경제성장률 (%)	
	북한	남한	북한	남한	북한	남한
1990	16,407.3	197,414.7	81.1	460.5	-4.3	9.8
1991	16,766.7	238,470.3	81.8	550.8	-4.4	10.4
1992	16,446.6	272,708.5	79.1	623.4	-7.1	6.2
1993	16,430.5	309,371.3	77.9	700.0	-4.5	6.8
1994	17,025.5	364,789.3	79.5	817.2	-2.1	9.2
1995	17,169.5	427,012.2	79.1	947.0	-4.4	9.6
1996	17,255.5	479,122.5	78.5	1,052.4	-3.4	7.6
1997	16,814.2	527,077.3	75.7	1,147.0	-6.5	5.9
1998	17,597.2	517,262.1	78.7	1,117.5	-0.9	-5.5
1999	18,741.0	570,154.8	83.3	1,223.1	6.1	11.3
2000	18,977.9	630,614.3	83.6	1,341.5	0.4	8.9
2001	20,287.0	683,447.1	88.6	1,442.8	3.8	4.5
2002	21,330.7	758,862.6	92.4	1,592.8	1.2	7.4
2003	21,946.6	807,778.0	94.4	1,686.7	1.8	2.9
2004	23,767.1	874,238.7	101.5	1,818.2	2.1	4.9
2005	24,791.6	912,608.6	105.2	1,894.0	3.8	3.9
2006	24,429.2	962,446.6	103.0	1,987.0	-1.0	5.2
2007	24,826.8	1,040,091.8	104.1	2,136.4	-1.2	5.5
2008	27,347.2	1,104,414.3	114.3	2,251.4	3.1	2.8
2009	28,634.6	1,148,981.8	119.0	2,330.2	-0.9	0.7
2010	30,048.7	1,266,579.8	124.2	2,556.0	-0.5	6.5
2011	32,438.3	1,340,529.8	133.4	2,684.5	0.8	3.7
2012	33,479.0	1,391,595.5	137.1	2,772.1	1.3	2.3
2013	33,844.0	1,439,644.4	137.9	2,854.8	1.1	2.9
2014	34,236.0	1,490,763.9	138.8	2,937.7	1.0	3.3
2015	34,512.0	1,568,383.1	139.3	3,074.4	-1.1	2.8
2016	36,373.0	1,646,208.9	146.1	3,212.4	3.9	2.9
2017	36,631.0	1,730,461.4	146.4	3,363.6	-3.5	3.1

· 출처: 한국은행

5. 대외거래

(단위: 백만 달러)

	북한			남한		
	무역총액	수출액	수입액	무역총액	수출액	수입액
1990	4,170	1,733	2,437	134,859	65,016	69,844
1991	2,584	945	1,639	153,395	71,870	81,525
1992	2,555	933	1,622	158,407	76,632	81,775
1993	2,646	990	1,656	166,036	82,236	83,800
1994	2,100	858	1,242	198,361	96,013	102,348
1995	2,052	736	1,316	260,177	125,058	135,119
1996	1,976	727	1,250	280,054	129,715	150,339
1997	2,177	905	1,272	280,781	136,164	144,616
1998	1,442	559	883	225,595	132,313	93,282
1999	1,480	515	965	263,438	143,685	119,752
2000	1,970	556	1,413	332,749	172,268	160,481
2001	2,270	650	1,620	291,537	150,439	141,098
2002	2,260	735	1,525	314,597	162,471	152,126
2003	2,391	777	1,614	372,644	193,817	178,827
2004	2,857	1,020	1,837	478,307	253,845	224,463
2005	3,002	998	2,003	545,657	284,419	261,238
2006	2,996	947	2,049	634,847	325,465	309,383
2007	2,941	919	2,022	728,335	371,489	356,846
2008	3,816	1,130	2,685	857,282	422,007	435,275
2009	3,414	1,063	2,351	686,618	363,534	323,085
2010	4,174	1,514	2,661	891,596	466,384	425,212
2011	6,357	2,789	3,568	1,079,627	555,214	524,413
2012	6,811	2,880	3,931	1,067,454	547,870	519,584
2013	7,345	3,218	4,126	1,075,218	559,632	515,586
2014	7,611	3,165	4,446	1,098,179	572,665	525,515
2015	6,252	2,697	3,555	963,255	526,757	436,499
2016	6,532	2,821	3,711	901,619	495,426	406,193
2017	5,550	1,772	3,778	1,052,173	573,694	478,478

· 출처: 대한무역투자진흥공사(KOTRA), 한국무역협회

6. 에너지

가. 발전 설비용량 및 전력량

	발전설비용량(MW)		발전전력량(억 kWh)	
	북한	남한	북한*	남한
1965	2,385	769	132	33
1970	3,550	2,508	140	92
1975	4,530	4,720	183	198
1980	5,010	9,391	212	372
1985	5,960	16,137	251	580
1990	7,142	21,021	277	1,077
1991	7,142	21,111	263	1,186
1992	7,142	24,120	247	1,310
1993	7,142	27,654	221	1,444
1994	7,237	28,750	231	1,650
1995	7,237	32,184	230	1,847
1996	7,387	35,715	213	2,055
1997	7,387	41,042	193	2,244
1998	7,387	43,406	170	2,153
1999	7,387	46,978	186	2,393
2000	7,552	48,451	194	2,664
2001	7,752	50,859	202	2,852
2002	7,772	53,801	190	3,065
2003	7,772	56,053	196	3,225
2004	7,772	59,961	206	3,421
2005	7,822	62,258	215	3,646
2006	7,822	65,514	225	3,812
2007	7,952	68,268	236	4,031
2008	7,497	72,491	255	4,224
2009	6,928	73,470	235	4,336
2010	6,968	76,078	237	4,747
2011	6,920	79,342	211	4,969
2012	7,220	81,806	215	5,096
2013	7,243	86,969	221	5,171
2014	7,253	93,216	216	5,220
2015	7,427	97,649	190	5,281
2016	7,661	105,866	239	5,404
2017	7,721	117,158	235	5,535

* 발전전력량: 북한은 공급량임.

· 출처: 통계청, 한국전력공사

나. 1차에너지 총공급량 및 1인당 공급량

	총 공급량(천 TOE)		1인당 공급량(TOE)	
	북한	남한	북한	남한
1980	21,013	43,911	1.19	1.15
1985	24,940	56,296	1.31	1.38
1990	23,963	93,192	1.19	2.17
1991	21,920	103,619	1.07	2.39
1992	20,450	116,010	0.98	2.65
1993	19,013	126,879	0.90	2.87
1994	17,870	137,234	0.83	3.07
1995	17,280	150,437	0.80	3.34
1996	15,836	165,212	0.72	3.63
1997	14,746	180,638	0.66	3.93
1998	14,030	165,932	0.63	3.58
1999	14,955	181,363	0.66	3.89
2000	15,687	192,899	0.69	4.10
2001	16,230	198,418	0.71	4.19
2002	15,638	208,640	0.68	4.38
2003	16,079	215,073	0.69	4.49
2004	16,535	220,242	0.71	4.58
2005	17,127	228,628	0.73	4.74
2006	17,955	233,374	0.76	4.82
2007	15,594	236,459	0.65	4.86
2008	16,980	240,771	0.71	4.91
2009	15,914	243,428	0.66	4.94
2010	15,662	263,941	0.65	5.33
2011	12,598	276,755	0.52	5.54
2012	12,284	278,825	0.50	5.55
2013	10,630	280,442	0.43	5.56
2014	11,050	283,092	0.45	5.58
2015	8,700	287,705	0.36	5.64
2016	9,910	294,654	0.40	5.75
2017	11,240	300,660 ^{P)}	0.45	5.84 ^{P)}

· 출처: 통계청, 에너지경제연구원

다. 1차에너지 공급 비중

(단위: %)

	북한				남한					
	석탄	석유	수력	기타	석탄	석유	수력	원자력	LNG	신재생 (기타)
1990	69.2	10.5	15.6	4.7	26.2	53.8	1.7	14.2	3.2	0.9
1991	70.7	8.6	17.1	3.6	23.7	57.5	1.2	13.6	3.4	0.6
1992	71.4	7.4	17.4	3.8	20.4	61.8	1.0	12.2	3.9	0.6
1993	71.3	7.2	17.4	4.2	20.4	61.9	1.2	11.5	4.5	0.6
1994	71.1	5.1	19.4	4.4	19.4	62.9	0.7	10.7	5.6	0.7
1995	68.6	6.4	20.5	4.6	18.7	62.5	0.9	11.1	6.1	0.7
1996	66.3	9.1	19.6	5.0	19.5	60.5	0.8	11.2	7.4	0.7
1997	69.8	6.8	18.0	5.3	19.3	60.4	0.7	10.7	8.2	0.7
1998	66.3	10.0	18.2	5.5	21.7	54.6	0.9	13.5	8.3	0.9
1999	70.2	5.9	18.7	5.2	21.0	53.6	0.8	14.2	9.3	1.0
2000	71.7	7.1	16.2	5.0	22.3	52.0	0.7	14.1	9.8	1.1
2001	71.2	7.7	16.3	4.8	23.0	50.6	0.5	14.1	10.5	1.2
2002	70.0	8.0	17.0	5.0	23.5	49.1	0.6	14.3	11.1	1.4
2003	69.3	7.6	18.2	4.9	23.8	47.6	0.8	15.1	11.2	1.5
2004	68.9	7.4	18.9	4.7	24.1	45.7	0.7	14.8	12.9	1.8
2005	70.2	6.0	19.2	4.6	24.0	44.4	0.6	16.1	13.3	1.7
2006	68.7	4.4	17.6	9.3	24.3	43.6	0.6	15.9	13.7	1.9
2007	64.5	6.1	21.3	8.1	25.2	44.6	0.5	13.0	14.7	2.0
2008	66.2	5.7	20.7	7.4	27.4	41.6	0.5	13.5	14.8	2.2
2009	67.9	4.6	19.6	7.9	28.2	42.0	0.5	13.1	13.9	2.3
2010	66.1	4.5	21.4	8.0	29.3	39.5	0.5	12.1	16.3	2.3
2011	57.7	6.1	26.2	10.0	30.3	38.0	0.6	12.0	16.7	2.4
2012	56.7	5.6	27.4	10.3	29.1	38.1	0.6	11.4	18.0	2.9
2013	48.8	6.7	32.5	11.9	29.3	37.7	0.6	10.4	18.7	3.2
2014	52.6	6.6	29.4	11.4	29.9	37.1	0.6	11.7	16.9	3.9
2015	45.2	11.6	28.7	14.5	29.8	38.1	0.4	12.1	15.2	4.5
2016	43.2	11.8	32.3	12.7	27.8	40.1	0.5	11.6	15.4	4.6
2017	53.7	8.6	26.5	11.2	28.6	39.7	0.5	10.5	15.7	5.0

· 출처: 통계청, 에너지경제연구원

7. 사회간접자본

가. 도로 및 철도 총연장

(단위: km)

	도로		철도	
	북한	남한	북한	남한
1965	20,000	28,145	4,349	2,980
1970	20,000	40,244	4,043	3,193
1975	20,000	44,885	4,292	3,144
1980	21,000	46,951	4,370	3,135
1985	21,735	52,264	4,516	3,121
1990	23,000	56,715	5,045	3,091
1991	23,000	58,088	5,059	3,091
1992	23,219	58,847	5,096	3,092
1993	23,219	61,296	5,112	3,098
1994	23,219	73,833	5,112	3,101
1995	23,339	74,237	5,112	3,101
1996	23,369	82,342	5,112	3,120
1997	23,377	84,968	5,214	3,118
1998	23,407	86,990	5,214	3,125
1999	23,479	87,534	5,214	3,119
2000	23,633	88,775	5,214	3,123
2001	23,963	91,396	5,224	3,125
2002	24,449	96,037	5,235	3,129
2003	24,879	97,253	5,235	3,140
2004	25,185	100,278	5,235	3,374
2005	25,495	102,293	5,235	3,392
2006	25,544	102,061	5,235	3,392
2007	25,600	103,340	5,242	3,399
2008	25,800	104,236	5,242	3,391
2009	25,854	104,983	5,242	3,378
2010	25,950	105,565	5,265	3,557
2011	26,110	105,931	5,298	3,559
2012	26,114	105,703	5,299	3,572
2013	26,114	106,414	5,299	3,590
2014	26,114	105,673	5,302	3,590
2015	26,183	107,527	5,304	3,874
2016	26,176	108,780	5,226	3,918
2017	26,178	110,091	5,287	4,078

· 출처: 통계청, 국토교통부, 한국철도공사

나. 항만하역능력 및 선박보유 톤수

(단위: 천 톤, 만 G/T)

	북한		남한	
	항만하역능력	선박보유톤수	항만하역능력	선박보유톤수
1980	30,980	38	82,261	533
1985	32,900	48	118,413	763
1990	34,900	54	224,323	953
1991	34,900	60	248,365	965
1992	35,010	85	257,650	982
1993	35,010	88	267,677	1,033
1994	35,010	89	274,831	1,101
1995	35,010	90	285,200	1,164
1996	35,010	92	295,257	1,274
1997	35,010	95	357,351	1,300
1998	35,010	72	416,254	1,192
1999	35,010	79	417,561	1,311
2000	35,500	85	430,437	1,438
2001	35,500	85	469,535	1,471
2002	35,500	81	486,889	1,530
2003	35,500	88	510,159	1,471
2004	36,900	90	523,487	1,671
2005	37,000	90	659,030	1,918
2006	37,000	90	690,891	1,853
2007	37,000	90	737,456	2,414
2008	37,000	86	768,477	2,476
2009	37,000	84	812,635	2,680
2010	37,000	80	928,524	3,129
2011	37,000	76	943,900	3,586
2012	37,000	76	1,017,190	4,013
2013	37,000	73	1,024,977	4,371
2014	41,560	71	1,109,669	4,620
2015	41,560	100	1,139,693	4,650
2016	41,570	93	1,140,799	4,460
2017	41,760	101	1,164,452	4,573

· 출처: 통계청, 해양수산부

부문		통계표명	통계표 수
1	자연환경	남북의 위치, 영토의 이용, 행정구역, 북한의 행정구역명, 지역별 면적, 평균기온, 연간 강수량, 평균 풍속(바람), 멸종위기 야생 생물, CO ₂ 배출량	10
2	인구	남북한 인구, 인구밀도, 성별인구 및 성비, 분단 이후 출생인구, 15~49세 여성인구 수 및 비율, 합계출산율, 영아사망률(출생아 천명당), 5세 이하 사망자(출생아 천명당), 성별 사망자 수, 주요도시 인구, 도시화율, 경제활동인구 및 경제활동참가율, 주택의 형태별 가구수	13
3	농림수산업	농업생산지수, 농가인구 및 농가인구비중, 농가호수 및 호당 경지면적, 농업 생산성 지표, 경지면적의 구성, 경지면적 및 식량작물 재배면적, 식량작물 생산량, 주요 식량작물 생산량, 기타 식량작물 생산량, 과일류 생산량, 채소류 생산량, 밤 생산량, 원목 생산량, 누에고치 생산량, 섬유작물 생산량, 가축사육 마릿수, 육류 생산량, 계란 및 우유생산량, 수산물 어획량	19
4	광업 및 제조업	광공업생산지수, 북한의 주요 광종 광산 수, 북한의 주요 광종 매장량, 석탄 생산량, 철광석 생산량, 조강 생산량, 철강공업 생산능력, 비철금속 생산량, 북한의 직물 생산량, 화학섬유 생산능력 및 생산량, 화학비료 생산능력 및 생산량, 북한의 판유리 생산량, 시멘트 생산량, 자동차 생산량, 조선 건조량	15
5	대외거래	무역총액, 수출입액, 주요국별 수출입액, 주요국별 교역비중 변화추이, 북한의 품목별 수출입액, 북한의 주요국별/품목별 수출입액, 대미환율	7
6	경제총량	국민총소득(GNI) 및 경제성장률, 경제활동별 국내총생산(기준년가격), 경제활동별 국내총생산(당해년가격), 산업별 성장률, 산업구조	5
7	사회간접자본	철도 총연장, 전철 총연장 및 전철화율, 지하철 총연장, 철도차량 보유 대수, 도로 총연장 및 고속도로 길이, 자동차등록 및 항공기 보유대수, 항만 하역능력, 선박 보유톤수	8
8	교육	교육체계, 교육기관수, 학생수, 인구 만명당 대학생수	4
9	에너지	원유수입량 및 정제능력, 1차에너지 공급(열량), 1차에너지 총공급량 및 1인당 공급량, 무연탄 수출입, 발전설비용량, 발전 전력량	6
10	보건	남북한 기대수명, 의사·약사 수, 준의료활동 종사자수, 1인 1일당 영양공급량	4
11	남북한 교류	분야별 남북회담 개최, 북한 방문, 남한 방문, 분야별 북한 방문자 수 및 건수, 육로출경, 남북 차량 왕래 현황, 남북 선박 왕래 현황, 남북 항공기 왕래 현황, 북한이탈주민 입국자 수, 이산가족 교류, 금강산/개성 관광객, 국군포로 귀환, 협력사업 승인 현황, 인도적 대북 지원 금액, 분야별 대북 지원 현황, 대북 비료지원(정부차원), 기금조성, 기금집행	18
12	남북한 교역	남북 교역 현황, 유형별 남북 교역액 현황, 위탁가공 교역 현황, 반입통관 품목별 현황, 반출통관 품목별 현황, 남북 농림수산물 교역 현황, 개성공단 사업, 개성공단 입주기업 수 및 근로자 현황, 개성공단 방문 현황	9
13	수교국 및 국제기구 가입 현황	지역별 수교 현황, 단독 수교국 현황, 남북한 주재 외국 공관 현황, 재외공관 현황, 국제기구 가입 현황, 남북한 모두 가입한 국제기구	6
14	기타	남북군사력 비교, 예산규모, 여성 국회의원 비율, 전화 가입자 수, 이동전화 가입자 수, 재해 사망자 및 피해자 수	6