



보도자료	보도일시	2019. 6. 12.(수) 08:00	 통계청
	배포일시	2019. 6. 12.(수) 08:00	
	담당부서	사회통계국 고용통계과	
	담당자	과 장: 정동욱(042-481-2264) 사 무 관: 김지은(042-481-2265)	

2019년 5월

고 용 동 향

일 러 두 기

□ 「고용동향」은 인구추계 보정, 한국표준산업·직업분류 개정 등을 반영하여 원계열을 소급보정하였으며, 계절조정 자료도 보정하고 있습니다.

- 등록센서스에 기반한 인구추계 결과를 바탕으로 2000~2017년간 원계열 자료를 소급보정 하였으며, 2018년 1월 자료부터 소급보정 결과를 반영하여 공표하고 있습니다.
- 제10차 한국표준산업분류 및 제7차 한국표준직업분류의 개정사항을 반영하여 2013~2017년간 원계열 자료를 소급보정 하였으며, 2018년 1월 자료부터 신분류에 따라 결과를 공표하고 있습니다.
- 2019년 1월 자료부터 2018년 계열을 추가하여 계절조정인자를 재작성 하게 됨에 따라, 1999년 6월이후 계절조정 자료를 보정하였습니다.

□ 가구를 방문하여 노동의 공급측면을 파악하는 조사이므로, 사업체를 대상으로 수요측면을 파악하는 조사와 조사목적, 조사대상 등이 서로 달라 자료 이용시 유의하여야 합니다.

- 경제활동인구조사에서는 사업체조사에서 파악하기 어려운 다양한 형태의 취업자를 아래와 같이 파악하고 있습니다.

- ① 자영업자, 무급가족종사자 등의 비임금근로자
- ② 농림어업 부문의 가구단위 개인농어가
- ③ 제조업 부문의 가내수공업, 도급자(의류, 전자부품 등)
- ④ 고정사업장 없이 사업을 영위하는 자(노점상, 용달·대리운전 등)
- ⑤ 건설업 부문의 최종 하도급자에게 소속된 일일근로자
- ⑥ 가정에 고용된 가사서비스업 종사자(육아·가사 도우미)

□ 본문에 수록된 자료는 통계청 홈페이지(<http://kostat.go.kr>) 및 국가통계포털(<http://kosis.kr>)을 통해 이용하실 수 있습니다.

- 통계표에 수록된 자료는 반올림되었으므로 전체 수치와 표내의 합계가 일치되지 않는 경우도 있을 수 있습니다.

목 차

□ 2019년 5월 고용동향(요약)	1
---------------------------	---

□ 2019년 5월 고용동향	
-----------------	--

1. 15세이상인구 및 경제활동인구

가. 15세이상인구 및 경제활동인구	7
나. 경제활동참가율	8

2. 취업자 동향

가. 취업자 및 고용률	9
나. 연령계층별 취업자 및 고용률	10
다. 산업별 취업자	11
라. 직업별 취업자	12
마. 종사상 지위별 취업자	12
바. 취업시간대별 취업자	13

3. 실업자 동향

가. 실업자 및 실업률	14
나. 연령계층별, 교육정도별 실업자 및 실업률	15
다. 취업경험 유무별 실업자	16

4. 비경제활동인구

가. 성별 비경제활동인구	16
나. 활동상태별 비경제활동인구	17
다. 연령계층별 ‘쉬었음’ 인구	18
라. 구직단념자	18

<참고> 고용보조지표 등	19
---------------------	----

□ 통계표	22
-------------	----

◇ 부 록

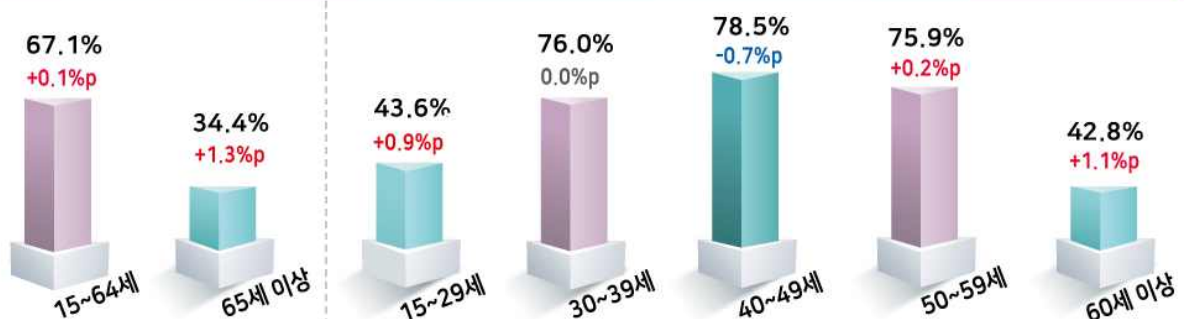
◎ 경제활동인구조사 개요	49
◎ 한국표준 산업·직업분류	51
◎ 자주하는 질문	53
◎ 고용동향 월별 공표 일정	56

경제활동인구 구조

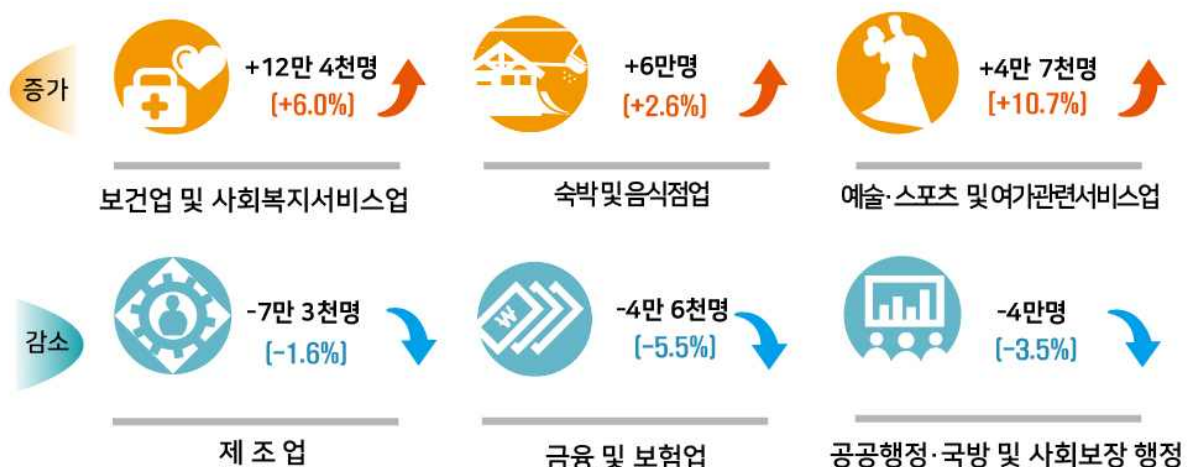
※ ()수치는 전년동월대비 증감



연령계층별 고용률 현황



산업별 취업자 현황 [전년 동월대비]



2019년 5월 고용동향[요약]

- 15~64세 고용률(OECD비교기준)은 67.1%로 전년동월대비 0.1%p 상승
 - 청년층(15~29세) 고용률은 43.6%로 전년동월대비 0.9%p 상승
- 실업률은 4.0%로 전년동월과 동일
 - 청년층(15~29세) 실업률은 9.9%로 전년동월대비 0.6%p 하락
- 취업자는 2,732만 2천명으로 전년동월대비 25만 9천명 증가

- 15~64세 고용률(OECD비교기준)은 40대에서 하락하였으나, 30대는 동일하였고, 그 외의 연령계층에서 상승하여 전년동월대비 0.1%p 상승

< 고용률 추이 >

	'18.5월	'19.2월	3월	4월	5월
고용률(%)	61.3	59.4	60.4	60.8	61.5
· 15~64세(OECD비교기준)	67.0	65.8	66.2	66.5	67.1
· 15~29세(청년층)	42.7	42.9	42.9	42.9	43.6
취업자(만명, 전년동월대비증감)	7.2	26.3	25.0	17.1	25.9
· 15~64세(OECD비교기준)	-8.0	0.0	3.0	-2.6	5.9
· 15~29세(청년층)	-9.5	2.1	4.3	4.8	4.6
인구(만명, 전년동월대비증감)	23.8	29.0	30.9	32.2	31.9
· 15~64세(OECD비교기준)	-7.8	-1.9	0.2	1.5	1.4
· 15~29세(청년층)	-14.5	-10.3	-8.8	-8.1	-8.4

- 실업률은 20대에서 하락하였으나, 60세이상에서 상승하여 전년동월과 동일

< 실업률 추이 >

	'18.5월	'19.2월	3월	4월	5월
실업률(%)	4.0	4.7	4.3	4.4	4.0
· 15~29세(청년층) 실업률	(10.5)	(9.5)	(10.8)	(11.5)	(9.9)
· (25~29세)	(10.3)	(8.1)	(9.5)	(10.4)	(9.2)

취업자

- 산업별로는 보건업및사회복지서비스업(12만 4천명, 6.0%), 숙박및음식점업(6만명, 2.6%), 예술스포츠및여가관련서비스업(4만 7천명, 10.7%) 등에서 증가
 - 제조업(-7만 3천명, -1.6%), 금융및보험업(-4만 6천명, -5.5%), 공공행정·국방및사회보장행정(-4만명, -3.5%) 등에서 감소
- 종사상 지위별로는 임금근로자 중 상용근로자가 33만명, 일용근로자가 1만 7천명 각각 증가하였으나, 임시근로자는 3만명 감소
 - 비임금근로자 중 고용원 없는 자영업자는 1만 8천명 증가하였으나, 고용원 있는 자영업자는 5만 9천명, 무급가족종사자는 1만 8천명 각각 감소

< 종사상 지위별 취업자 추이 >

(전년동월대비증감, 만명)	'18.5월	'19.2월	3월	4월	5월
임금근로자	8.2	29.6	28.0	25.8	31.7
· 상 용	32.0	29.9	42.3	32.4	33.0
· 임 시	-11.3	-4.3	-11.4	-4.5	-3.0
· 일 용	-12.6	4.0	-2.9	-2.1	1.7
비임금근로자	-1.0	-3.3	-2.9	-8.8	-5.8
· 고용원 있는 자영업자	4.2	-5.0	-7.0	-7.0	-5.9
· 고용원 없는 자영업자	-3.5	0.4	5.9	2.8	1.8
· 무급가족종사자	-1.6	1.3	-1.8	-4.6	-1.8

실업자

- 20대, 30대에서 감소하였으나, 60세이상에서 증가하여 전년동월대비 2만 4천명 증가

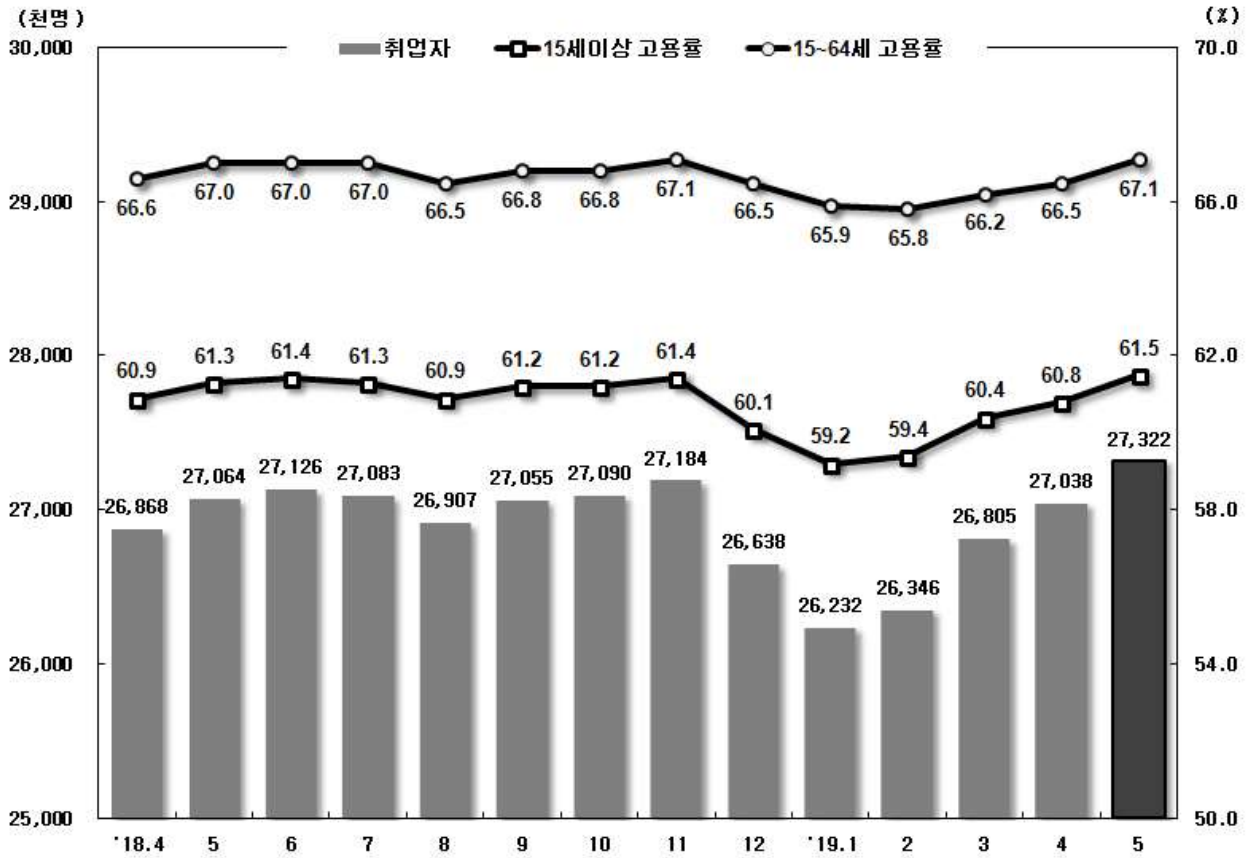
< 실업자 추이 >

	'18.5월	'19.2월	3월	4월	5월
실업자(만명)	112.1	130.3	119.7	124.5	114.5
· 전년동월대비증감(만명)	(12.6)	(3.8)	(-6.0)	(8.4)	(2.4)

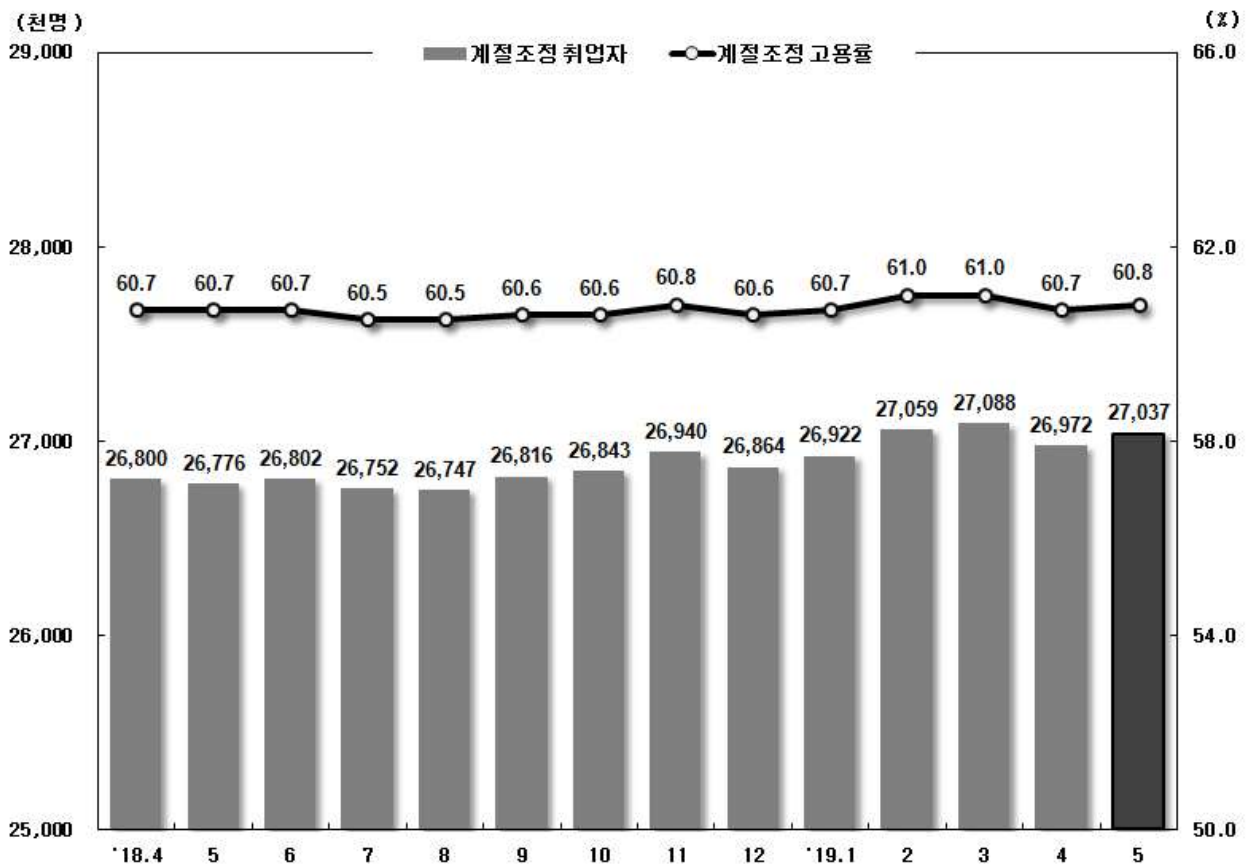
비경제활동인구

- 가사(-15만 3천명, -2.6%) 등에서 감소하였으나, 쉬었음(20만 3천명, 11.5%) 등에서 증가하여 전년동월대비 3만 6천명 증가
 - ※ 구직단념자는 53만 8천명으로 전년동월대비 7만 2천명 증가

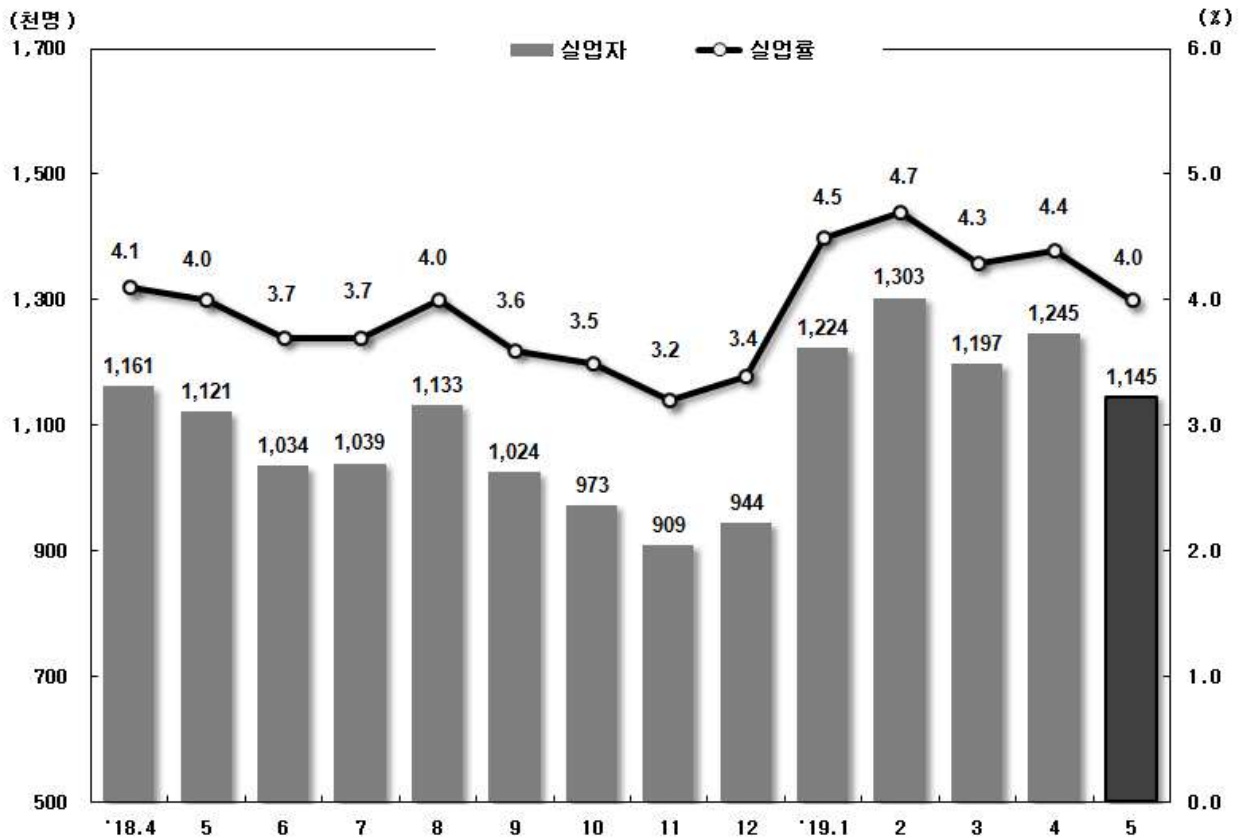
< 취업자 및 고용률 추이 >



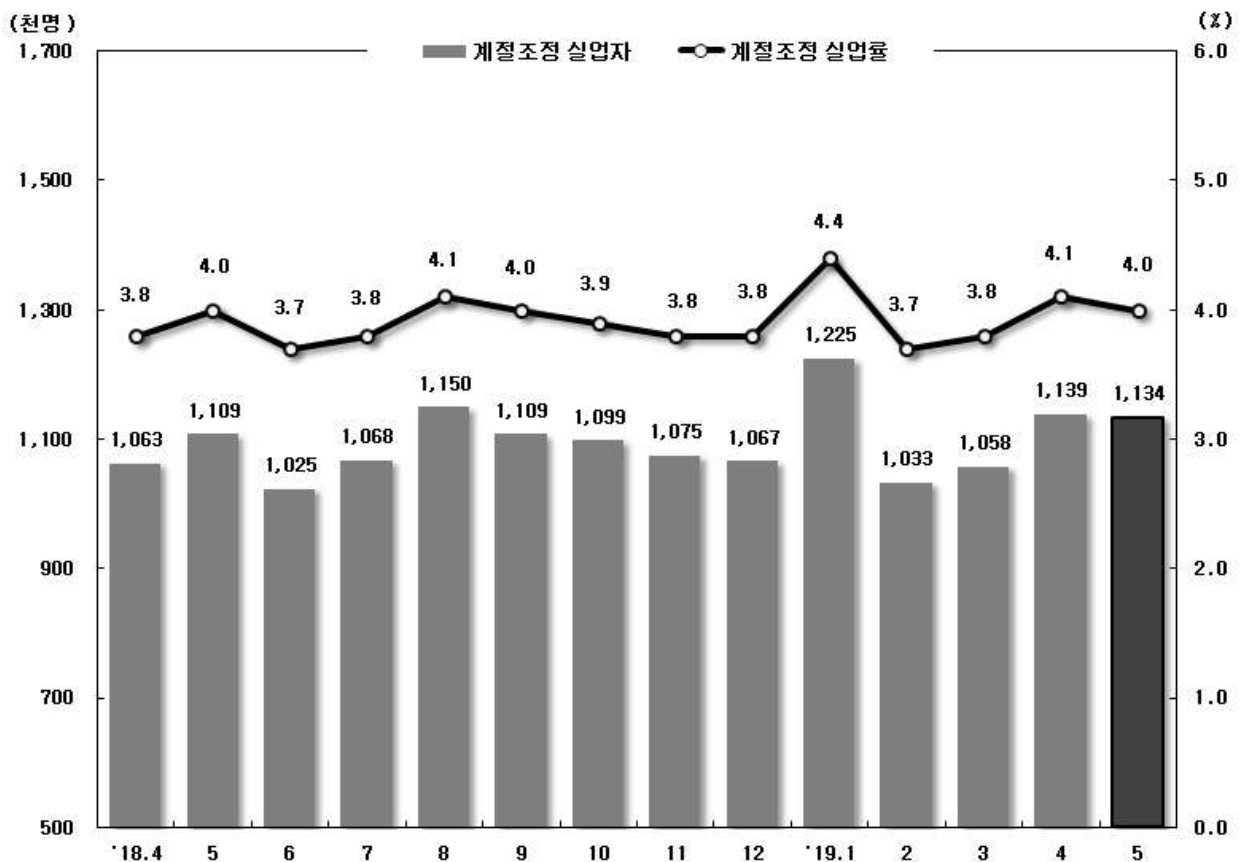
< 계절조정 취업자 및 고용률 추이 >



< 실업자 및 실업률 추이 >



< 계절조정 실업자 및 실업률 추이 >

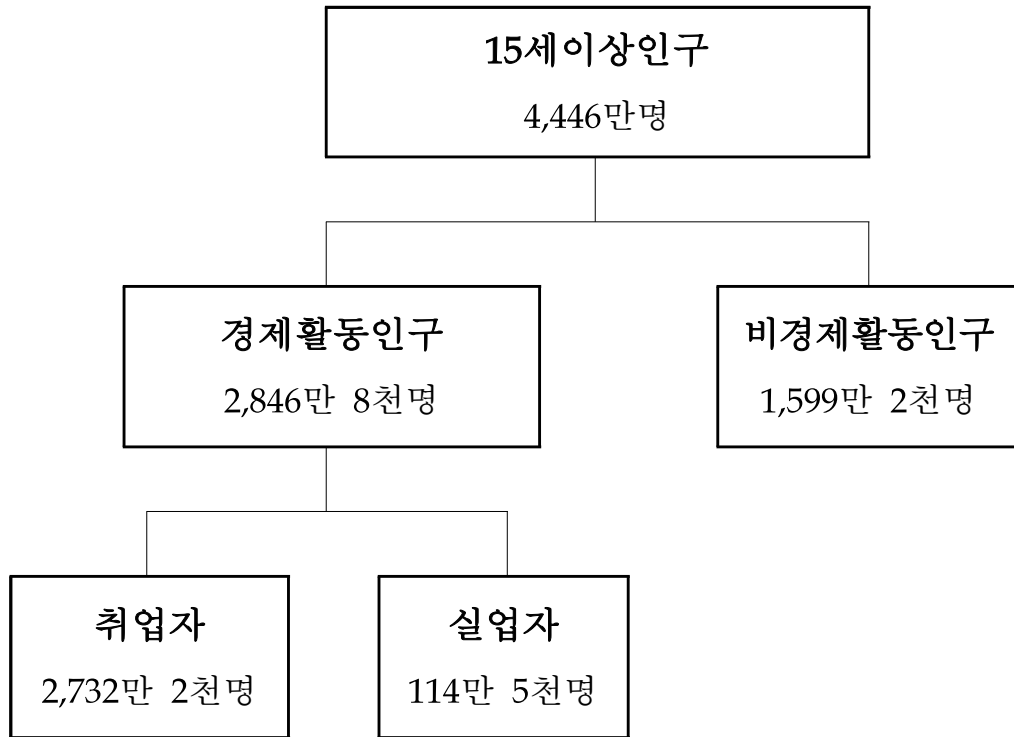


2019년 5월 고용동향

(단위: 천명, %, %p, 전년동월대비)

	2018. 5		2019. 4			2019. 5		
		증감률		증 감	증감률		증 감	증감률
● 15세이상인구	44,141	0.5	44,444	322	0.7	44,460	319	0.7
■ 경제활동인구 (참가율)	28,184 (63.9)	0.7	28,284 (63.6)	255 (0.1p)	0.9	28,468 (64.0)	283 (0.1p)	1.0
◆ 남 자 (참가율)	16,146 (74.5)	0.3	16,167 (74.0)	94 (-0.2p)	0.6	16,225 (74.2)	79 (-0.3p)	0.5
◆ 여 자 (참가율)	12,039 (53.6)	1.3	12,117 (53.6)	161 (0.4p)	1.3	12,243 (54.2)	204 (0.6p)	1.7
○ (15세이상) 고 용 률	61.3		60.8	-0.1p		61.5	0.2p	
◆ 15 ~ 64세 고 용 률	67.0		66.5	-0.1p		67.1	0.1p	
○ 취 업 자	27,064	0.3	27,038	171	0.6	27,322	259	1.0
◆ 농림어업	1,481	4.3	1,406	13	0.9	1,497	16	1.1
◆ 광공업 · 제조업	4,528 4,507	-1.8 -1.7	4,436 4,421	-59 -52	-1.3 -1.2	4,449 4,434	-80 -73	-1.8 -1.6
◆ 건설업	2,035	0.2	1,993	-30	-1.5	2,041	6	0.3
◆ 도소매·숙박음식점업	5,967	-1.7	5,947	-35	-0.6	6,028	60	1.0
◆ 전기·운수·통신·금융	3,139	3.7	3,143	7	0.2	3,127	-12	-0.4
◆ 사업·개인·공공서비스 등	9,914	0.8	10,113	275	2.8	10,182	268	2.7
◆ 상용근로자	13,741	2.4	14,001	324	2.4	14,070	330	2.4
◆ 임시근로자	4,984	-2.2	4,876	-45	-0.9	4,954	-30	-0.6
◆ 일용근로자	1,463	-7.9	1,425	-21	-1.4	1,480	17	1.2
◆ 고용원 있는 자영업자	1,643	2.6	1,567	-70	-4.3	1,584	-59	-3.6
◆ 고용원 없는 자영업자	4,081	-0.9	4,088	28	0.7	4,099	18	0.4
◆ 무급가족종사자	1,152	-1.4	1,083	-46	-4.1	1,135	-18	-1.5
○ 실 업 자	1,121	12.7	1,245	84	7.2	1,145	24	2.2
실 업 률 (계절조정)	4.0 (4.0)		4.4 (4.1)	0.3p		4.0 (4.0)	0.0p	
◆ 남 자 실업률 (계절조정)	672 4.2 (4.2)	13.2	747 4.6 (4.3)	65 0.4p	9.5	690 4.3 (4.2)	19 0.1p	2.8
◆ 여 자 실업률 (계절조정)	449 3.7 (3.7)	11.9	498 4.1 (3.7)	19 0.1p	4.1	455 3.7 (3.7)	6 0.0p	1.3
◆ 중졸이하 (실업률)	119 (2.7)	17.0	141 (3.4)	25 (0.7p)	21.6	128 (3.0)	10 (0.3p)	8.0
◆ 고 졸 (실업률)	455 (4.2)	14.6	502 (4.7)	31 (0.3p)	6.5	479 (4.4)	24 (0.2p)	5.3
◆ 대졸이상 (실업률)	547 (4.2)	10.2	603 (4.5)	29 (0.1p)	5.0	538 (4.0)	-9 (-0.2p)	-1.7
■ 비경제활동인구	15,956	0.3	16,160	67	0.4	15,992	36	0.2

< 경제활동인구 구성 >



(단위: 천명)

		2018년	2019년		
		5월	4월	5월	증 감 ¹⁾
취업자	원 계 열	27,064	27,038	27,322	259
	계절조정계열	26,776	26,972	27,037	65
실업자	원 계 열	1,121	1,245	1,145	24
	계절조정계열	1,109	1,139	1,134	-5

1) 원계열은 전년동월, 계절조정계열은 전월과 비교한 값임

2019년 5월 고용동향

1. 15세이상인구 및 경제활동인구

가. 15세이상인구 및 경제활동인구

- 2019년 5월 15세이상인구는 4,446만명으로 전년동월대비 31만 9천명(0.7%) 증가하였음
- 경제활동인구는 2,846만 8천명으로 전년동월대비 28만 3천명(1.0%) 증가하였음

	'18. 5월	'19. 1월	2월	3월	4월	5월
경제 활동인구(천명)	28,184	27,455	27,649	28,002	28,284	28,468
(전년동월비, %)	(0.7)	(0.8)	(1.1)	(0.7)	(0.9)	(1.0)
(계절조정 전월비, %)	(0.1)	(0.8)	(-0.2)	(0.2)	(-0.1)	(0.2)

- 성별로 보면 남자는 1,622만 5천명으로 전년동월대비 7만 9천명(0.5%) 증가하였고, 여자는 1,224만 3천명으로 20만 4천명(1.7%) 증가하였음

< 15세이상인구 및 경제활동인구 >

(단위: 천명, %, 전년동월대비)

	2018. 5		2019. 4		증감		2019. 5		증감	
	인구	구성비	인구	구성비			인구	구성비		
○ 15세이상인구	44,141	100.0	44,444	100.0	322	0.7	44,460	100.0	319	0.7
남 자	21,673	49.1	21,855	49.2	191	0.9	21,859	49.2	186	0.9
여 자	22,468	50.9	22,589	50.8	131	0.6	22,601	50.8	133	0.6
- 경제 활동인구	28,184	100.0	28,284	100.0	255	0.9	28,468	100.0	283	1.0
남 자	16,146	57.3	16,167	57.2	94	0.6	16,225	57.0	79	0.5
여 자	12,039	42.7	12,117	42.8	161	1.3	12,243	43.0	204	1.7
- 비경제 활동인구	15,956	100.0	16,160	100.0	67	0.4	15,992	100.0	36	0.2
남 자	5,527	34.6	5,688	35.2	97	1.7	5,634	35.2	107	1.9
여 자	10,429	65.4	10,472	64.8	-31	-0.3	10,358	64.8	-71	-0.7

나. 경제활동참가율

□ 경제활동참가율은 64.0%로 전년동월대비 0.1%p 상승하였음

	'18. 5월	'19. 1월	2월	3월	4월	5월
경제활동참가율(%)	63.9	61.9	62.3	63.1	63.6	64.0
(전년동월대비 증감, %p)	(0.2)	(0.1)	(0.3)	(0.0)	(0.1)	(0.1)
계절조정 참가율(%)	63.2	63.5	63.3	63.4	63.3	63.4

- 성별로 보면 남자는 74.2%로 전년동월대비 0.3%p 하락하였으나, 여자는 54.2%로 0.6%p 상승하였음
- 연령계층별로 보면 40대(-0.6%p), 20대(-0.3%p)에서 하락하였으나, 60세이상(1.6%p), 50대(0.2%p), 30대(0.1%p)에서 상승하였음

< 연령계층별 경제활동참가율 >

(단위: %, %p, 전년동월대비)

	2018. 5	2019. 4	증감	2019. 5	증감
< 전 체 >	63.9	63.6	0.1p	64.0	0.1p
15~29세	47.7	48.5	1.5p	48.4	0.7p
· 15~19세	8.1	8.9	1.3p	8.9	0.8p
· 20~29세	64.9	64.7	0.4p	64.6	-0.3p
··20~24세	49.5	49.9	0.7p	48.9	-0.6p
··25~29세	78.3	77.2	-0.1p	77.7	-0.6p
30~39세	78.9	79.0	0.1p	79.0	0.1p
40~49세	81.1	80.2	-1.0p	80.5	-0.6p
50~59세	77.7	77.7	0.0p	77.9	0.2p
60세이상	42.7	42.9	1.1p	44.3	1.6p
· 60~64세	62.6	61.8	0.2p	63.6	1.0p
· 65세이상	33.7	34.1	1.4p	35.2	1.5p
< 남 자 >	74.5	74.0	-0.2p	74.2	-0.3p
15~19세	7.0	9.0	2.5p	9.4	2.4p
20~29세	63.8	64.0	0.9p	64.1	0.3p
30~39세	93.3	92.4	-1.1p	92.6	-0.7p
40~49세	94.4	93.5	-1.0p	93.4	-1.0p
50~59세	90.3	89.2	-0.9p	89.0	-1.3p
60세이상	54.7	54.7	0.7p	55.6	0.9p
< 여 자 >	53.6	53.6	0.4p	54.2	0.6p
15~19세	9.3	8.8	0.1p	8.3	-1.0p
20~29세	65.9	65.5	0.1p	65.1	-0.8p
30~39세	63.5	64.5	1.1p	64.2	0.7p
40~49세	67.4	66.5	-1.1p	67.1	-0.3p
50~59세	65.1	66.3	0.9p	66.9	1.8p
60세이상	33.0	33.4	1.5p	35.0	2.0p

2. 취업자 동향

가. 취업자 및 고용률

- 2019년 5월 취업자는 2,732만 2천명으로 전년동월대비 25만 9천명(1.0%) 증가하였음
- 성별로 보면 남자는 1,553만 5천명으로 전년동월대비 6만명(0.4%) 증가하였고, 여자는 1,178만 8천명으로 19만 8천명(1.7%) 증가하였음
- 15~64세 고용률(OECD비교기준)은 67.1%로 전년동월대비 0.1%p 상승하였음
- 성별로 보면 남자는 75.9%로 전년동월대비 0.4%p 하락하였으나, 여자는 58.1%로 0.6%p 상승하였음

	'18. 5월	'19. 1월	2월	3월	4월	5월
취업자(천명)	27,064	26,232	26,346	26,805	27,038	27,322
(전년동월대비 증감, 천명)	(72)	(19)	(263)	(250)	(171)	(259)
15~64세 고용률(%)	67.0	65.9	65.8	66.2	66.5	67.1
(전년동월대비 증감, %p)	(0.0)	(-0.3)	(0.0)	(0.1)	(-0.1)	(0.1)
15세이상 고용률(%)	61.3	59.2	59.4	60.4	60.8	61.5
(전년동월대비 증감, %p)	(-0.2)	(-0.3)	(0.2)	(0.2)	(-0.1)	(0.2)
15세이상 계절조정 고용률(%)	60.7	60.7	61.0	61.0	60.7	60.8

< 취업자 및 고용률 >

(단위: 천명, %, %p, 전년동월대비)

	2018. 5	2019. 4	증 감	증감률	2019. 5	증 감	증감률
< 취업자 >	27,064	27,038	171	0.6	27,322	259	1.0
남자	15,474	15,420	29	0.2	15,535	60	0.4
여자	11,589	11,619	142	1.2	11,788	198	1.7
< 15~64세 고용률 >	67.0	66.5	-0.1p	-	67.1	0.1p	-
남자	76.3	75.4	-0.6p	-	75.9	-0.4p	-
여자	57.5	57.5	0.3p	-	58.1	0.6p	-

나. 연령계층별 취업자 및 고용률

□ 연령계층별 취업자의 전년동월대비 증감을 살펴보면

- 60세이상에서 35만 4천명, 50대에서 10만 9천명, 20대에서 3만 4천명 각각 증가하였으나, 40대에서 17만 7천명, 30대에서 7만 3천명 각각 감소하였음

□ 고용률은 40대에서 전년동월대비 하락하였으나, 60세이상, 50대, 20대에서 상승하였음

- 성별로 보면 남자는 50대, 40대, 30대에서 하락하였고, 여자는 60세이상, 50대, 30대에서 상승하였음

* 청년층(15~29세) 취업자는 전년동월대비 4만 6천명 증가, 고용률은 0.9%p 상승

< 연령계층별 취업자 및 고용률 >

(단위: 천명, %, %p, 전년동월대비)

	2018. 5			2019. 5			증감		
	인구	취업자	고용률	인구	취업자	고용률	인구	취업자	고용률
< 전 체 >	44,141	27,064	61.3	44,460	27,322	61.5	319	259	0.2p
15~29세	9,157	3,908	42.7	9,073	3,953	43.6	-84	46	0.9p
· 15~19세	2,775	205	7.4	2,639	217	8.2	-136	12	0.8p
· 20~29세	6,382	3,703	58.0	6,434	3,736	58.1	52	34	0.1p
··20~24세	2,961	1,301	43.9	2,925	1,260	43.1	-37	-40	-0.8p
··25~29세	3,421	2,402	70.2	3,509	2,476	70.6	88	74	0.4p
30~39세	7,390	5,616	76.0	7,292	5,543	76.0	-98	-73	0.0p
40~49세	8,460	6,697	79.2	8,304	6,519	78.5	-155	-177	-0.7p
50~59세	8,426	6,379	75.7	8,543	6,488	75.9	117	109	0.2p
60세이상	10,708	4,465	41.7	11,248	4,819	42.8	540	354	1.1p
· 60~64세	3,360	2,035	60.5	3,595	2,188	60.9	235	154	0.4p
· 65세이상	7,348	2,431	33.1	7,653	2,631	34.4	305	200	1.3p
< 남 자 >	21,673	15,474	71.4	21,859	15,535	71.1	186	60	-0.3p
15~19세	1,419	89	6.3	1,348	114	8.5	-71	25	2.2p
20~29세	3,148	1,774	56.4	3,188	1,823	57.2	41	49	0.8p
30~39세	3,821	3,423	89.6	3,784	3,372	89.1	-38	-51	-0.5p
40~49세	4,285	3,952	92.2	4,215	3,837	91.0	-70	-115	-1.2p
50~59세	4,211	3,696	87.8	4,270	3,692	86.5	59	-5	-1.3p
60세이상	4,789	2,540	53.0	5,054	2,698	53.4	265	157	0.4p
< 여 자 >	22,468	11,589	51.6	22,601	11,788	52.2	133	198	0.6p
15~19세	1,356	116	8.6	1,291	103	8.0	-65	-13	-0.6p
20~29세	3,235	1,928	59.6	3,246	1,914	59.0	11	-15	-0.6p
30~39세	3,569	2,193	61.5	3,508	2,171	61.9	-61	-22	0.4p
40~49세	4,175	2,745	65.7	4,089	2,683	65.6	-85	-62	-0.1p
50~59세	4,215	2,683	63.6	4,274	2,796	65.4	59	113	1.8p
60세이상	5,919	1,925	32.5	6,193	2,121	34.3	275	197	1.8p

다. 산업별 취업자

□ 산업별 취업자의 전년동월대비 증감을 살펴보면

- 보건업및사회복지서비스업(12만 4천명, 6.0%), 숙박및음식점업(6만명, 2.6%), 예술·스포츠및여가관련서비스업(4만 7천명, 10.7%) 등에서 증가하였으나,
- 제조업(-7만 3천명, -1.6%), 금융및보험업(-4만 6천명, -5.5%), 공공행정·국방및사회보장행정(-4만명, -3.5%) 등에서 감소하였음

< 산업별 취업자 >

(단위: 천명, %, 전년동월대비)

	2018. 5		2019. 4				2019. 5			
		구성비		구성비	증감	증감률		구성비	증감	증감률
< 전 체 >	27,064	100.0	27,038	100.0	171	0.6	27,322	100.0	259	1.0
○ 농 림 어 업	1,481	5.5	1,406	5.2	13	0.9	1,497	5.5	16	1.1
○ 제 조 업	4,507	16.7	4,421	16.4	-52	-1.2	4,434	16.2	-73	-1.6
○ 건 설 업	2,035	7.5	1,993	7.4	-30	-1.5	2,041	7.5	6	0.3
○ 도매 및 소매업	3,708	13.7	3,658	13.5	-76	-2.0	3,709	13.6	1	0.0
○ 운수 및 창고업	1,396	5.2	1,424	5.3	15	1.1	1,416	5.2	19	1.4
○ 숙박 및 음식점업	2,259	8.3	2,288	8.5	42	1.9	2,319	8.5	60	2.6
○ 정보통신업	835	3.1	859	3.2	44	5.4	854	3.1	19	2.3
○ 금융 및 보험업	838	3.1	794	2.9	-46	-5.5	791	2.9	-46	-5.5
○ 부 동 산 업	523	1.9	562	2.1	44	8.5	552	2.0	29	5.5
○ 전문·과학 및 기술서비스업	1,102	4.1	1,125	4.2	49	4.5	1,139	4.2	37	3.3
○ 사업시설관리, 사업지원 및 임대서비스업	1,343	5.0	1,300	4.8	-53	-3.9	1,328	4.9	-16	-1.2
○ 공공행정·국방 및 사회보장 행정	1,158	4.3	1,117	4.1	-10	-0.9	1,118	4.1	-40	-3.5
○ 교육 서비스업	1,847	6.8	1,889	7.0	55	3.0	1,884	6.9	38	2.0
○ 보건업 및 사회복지서비스업	2,077	7.7	2,190	8.1	127	6.2	2,201	8.1	124	6.0
○ 예술·스포츠 및 여가관련서비스업	436	1.6	472	1.7	33	7.6	483	1.8	47	10.7
○ 협회및단체·수리및기타개인서비스업	1,254	4.6	1,260	4.7	11	0.9	1,268	4.6	14	1.1
○ 기타 ¹⁾	265	1.0	280	1.0	5	1.9	290	1.1	25	9.3

1) 기타는 광업, 전기·가스·증기및공기조절공급업, 수도·하수및폐기물처리원료재생업, 가구내 고용활동 및 달리 분류되지 않은 자가소비생산활동, 국제및외국기관의 합계임

라. 직업별 취업자

□ 직업별 취업자의 전년동월대비 증감을 살펴보면

- 서비스종사자(12만 8천명, 4.3%), 관리자(6만 1천명, 16.7%), 기능원및
관련기능종사자(5만 7천명, 2.4%) 등은 증가하였으나,
- 장치·기계조작및조립종사자(-10만 9천명, -3.5%), 사무종사자(-5만 2천명,
-1.1%)는 감소하였음

< 직업별 취업자 >

(단위: 천명, %, 전년동월대비)

	2018. 5		2019. 4				2019. 5			
		구성비		구성비	증감	증감률		구성비	증감	증감률
< 전 체 >	27,064	100.0	27,038	100.0	171	0.6	27,322	100.0	259	1.0
○ 관 리 자	364	1.3	418	1.5	68	19.3	425	1.6	61	16.7
○ 전문가 및 관련 종사자	5,513	20.4	5,527	20.4	59	1.1	5,542	20.3	30	0.5
○ 사무종사자	4,780	17.7	4,713	17.4	-21	-0.4	4,728	17.3	-52	-1.1
○ 서비스종사자	2,999	11.1	3,091	11.4	112	3.8	3,127	11.4	128	4.3
○ 판매종사자	2,987	11.0	3,035	11.2	26	0.9	3,043	11.1	56	1.9
○ 농림어업숙련종사자	1,383	5.1	1,345	5.0	36	2.7	1,416	5.2	34	2.4
○ 기능원 및 관련 기능종사자	2,336	8.6	2,376	8.8	45	1.9	2,393	8.8	57	2.4
○ 장치·기계조작 및 조립종사자	3,126	11.5	3,012	11.1	-151	-4.8	3,017	11.0	-109	-3.5
○ 단순노무종사자	3,578	13.2	3,522	13.0	-3	-0.1	3,632	13.3	55	1.5

마. 종사상 지위별 취업자

□ 종사상 지위별 취업자의 전년동월대비 증감을 살펴보면

- 임금근로자 중 상용근로자가 33만명(2.4%), 일용근로자가 1만 7천명(1.2%)
각각 증가하였으나, 임시근로자는 3만명(-0.6%) 감소하였음
- * 전체 취업자 중 상용근로자 비중은 51.5%로 전년동월대비 0.7%p 상승
- 비임금근로자 중 고용원 없는 자영업자가 1만 8천명(0.4%) 증가하였으나,
고용원 있는 자영업자는 5만 9천명(-3.6%), 무급가족종사자는 1만 8천명
(-1.5%) 감소하였음

< 종사상 지위별 취업자 >

(단위: 천명, %, 전년동월대비)

	2018. 5		2019. 4				2019. 5			
		구성비		구성비	증감	증감률		구성비	증감	증감률
< 전 체 >	27,064	100.0	27,038	100.0	171	0.6	27,322	100.0	259	1.0
○ 임금근로자	20,187	74.6	20,301	75.1	258	1.3	20,504	75.0	317	1.6
- 상용근로자	13,741	50.8	14,001	51.8	324	2.4	14,070	51.5	330	2.4
- 임시근로자	4,984	18.4	4,876	18.0	-45	-0.9	4,954	18.1	-30	-0.6
- 일용근로자	1,463	5.4	1,425	5.3	-21	-1.4	1,480	5.4	17	1.2
○ 비임금근로자	6,876	25.4	6,737	24.9	-88	-1.3	6,818	25.0	-58	-0.8
- 고용원 있는 자영업자	1,643	6.1	1,567	5.8	-70	-4.3	1,584	5.8	-59	-3.6
- 고용원 없는 자영업자	4,081	15.1	4,088	15.1	28	0.7	4,099	15.0	18	0.4
- 무급가족종사자	1,152	4.3	1,083	4.0	-46	-4.1	1,135	4.2	-18	-1.5

바. 취업시간대별 취업자

□ 취업시간대별 취업자의 전년동월대비 증감을 살펴보면

- 36시간이상 취업자는 2,206만 1천명으로 38만 2천명(-1.7%) 감소하였으나, 36시간미만 취업자는 492만 6천명으로 66만 6천명(15.6%) 증가하였음

□ 주당 평균 취업시간은 41.3시간으로 전년동월대비 1.2시간 감소하였음

□ 주요 산업별 주당 평균 취업시간의 전년동월대비 증감을 살펴보면

- 도소매·숙박음식점업(44.3시간)에서 1.7시간, 제조업(43.3시간)에서 1.2시간, 건설업(40.5시간)에서 0.6시간 각각 감소하였음

< 취업시간대별 취업자 >

(단위: 천명, 시간, %, 전년동월대비)

	2018. 5		2019. 4		증감		2019. 5		증감	증감률
		구성비		구성비				구성비		
< 전 체 >	27,064	100.0	27,038	100.0	171	0.6	27,322	100.0	259	1.0
○ 36시간미만	4,260	15.7	4,903	18.1	802	19.5	4,926	18.0	666	15.6
1~17시간	1,464	5.4	1,781	6.6	362	25.5	1,814	6.6	350	23.9
18~35시간	2,796	10.3	3,122	11.5	440	16.4	3,112	11.4	316	11.3
○ 36시간이상	22,443	82.9	21,781	80.6	-624	-2.8	22,061	80.7	-382	-1.7
36~52시간	17,490	64.6	17,622	65.2	121	0.7	17,763	65.0	273	1.6
53시간이상	4,953	18.3	4,159	15.4	-745	-15.2	4,298	15.7	-655	-13.2
○ 일 시 휴 직	360	1.3	355	1.3	-6	-1.8	336	1.2	-25	-6.9
○ 주당 평균 취업시간	42.5		41.2		-1.3	-3.1	41.3		-1.2	-2.8
- 제 조 업	44.5		43.5		-1.0	-2.2	43.3		-1.2	-2.7
- 건 설 업	41.1		40.5		-1.5	-3.6	40.5		-0.6	-1.5
- 도소매·숙박음식점업	46.0		44.1		-1.9	-4.1	44.3		-1.7	-3.7

3. 실업자 동향

가. 실업자 및 실업률

□ 2019년 5월 실업자는 114만 5천명으로 전년동월대비 2만 4천명(2.2%) 증가하였음

○ 성별로 보면 남자는 69만명으로 전년동월대비 1만 9천명(2.8%) 증가하였고, 여자는 45만 5천명으로 6천명(1.3%) 증가하였음

□ 실업률은 4.0%로 전년동월과 동일하였음

○ 성별로 보면 남자는 4.3%로 전년동월대비 0.1%p 상승하였고, 여자는 3.7%로 동일하였음

○ 계절조정 실업률은 4.0%로 전월대비 0.1%p 하락하였음

	'18. 5월	'19. 1월	2월	3월	4월	5월
실업자(천명)	1,121	1,224	1,303	1,197	1,245	1,145
(전년동월대비 증감, 천명)	(126)	(204)	(38)	(-60)	(84)	(24)
실업률(%)	4.0	4.5	4.7	4.3	4.4	4.0
(전년동월대비 증감, %p)	(0.4)	(0.8)	(0.1)	(-0.2)	(0.3)	(0.0)
계절조정 실업률(%)	4.0	4.4	3.7	3.8	4.1	4.0

< 실업자 및 실업률 >

(단위: 천명, %, %p, 전년동월대비)

	2018. 5	2019. 4	증 감	증감률	2019. 5	증 감	증감률
< 실 업 자 >	1,121	1,245	84	7.2	1,145	24	2.2
남 자	672	747	65	9.5	690	19	2.8
여 자	449	498	19	4.1	455	6	1.3
< 실 업 률 >	4.0	4.4	0.3p	-	4.0	0.0p	-
(계절조정)	(4.0)	(4.1)			(4.0)		
남 자	4.2	4.6	0.4p	-	4.3	0.1p	-
(계절조정)	(4.2)	(4.3)			(4.2)		
여 자	3.7	4.1	0.1p	-	3.7	0.0p	-
(계절조정)	(3.7)	(3.7)			(3.7)		

나. 연령계층별, 교육정도별 실업자 및 실업률

□ 연령계층별 실업자 및 실업률의 전년동월대비 증감을 살펴보면

- 실업자는 20대(-2만명, -4.5%), 30대(-1천명, -0.3%)에서 감소하였으나, 60세이상(4만 8천명, 43.0%)에서 증가하였음
- 실업률은 20대(-0.5%p)에서 하락하였으나, 60세이상(0.8%p)에서 상승하였음

* 청년층(15~29세) 실업자는 전년동월대비 2만 3천명 감소, 실업률은 0.6%p 하락

< 연령계층별 실업자 및 실업률 >

(단위: 천명, %, %p, 전년동월대비)

	2018. 5	2019. 4	증감	증감률	2019. 5	증감	증감률
< 전 체 >	1,121 (4.0)	1,245 (4.4)	84 (0.3p)	7.2	1,145 (4.0)	24 (0.0p)	2.2
15~29세	460 (10.5)	507 (11.5)	46 (0.8p)	10.0	437 (9.9)	-23 (-0.6p)	-5.1
· 15~19세	20 (9.0)	20 (8.6)	-1 (-1.7p)	-6.0	17 (7.1)	-4 (-1.9p)	-17.8
· 20~29세	440 (10.6)	486 (11.7)	47 (1.0p)	10.8	420 (10.1)	-20 (-0.5p)	-4.5
··20~24세	164 (11.2)	204 (13.9)	43 (2.9p)	26.9	169 (11.8)	6 (0.6p)	3.4
··25~29세	276 (10.3)	282 (10.4)	4 (-0.1p)	1.4	251 (9.2)	-25 (-1.1p)	-9.2
30~39세	215 (3.7)	232 (4.0)	13 (0.3p)	6.0	214 (3.7)	-1 (0.0p)	-0.3
40~49세	162 (2.4)	169 (2.5)	-20 (-0.2p)	-10.7	163 (2.4)	0 (0.0p)	0.2
50~59세	171 (2.6)	194 (2.9)	23 (0.3p)	13.7	171 (2.6)	0 (0.0p)	0.0
60세이상	112 (2.4)	144 (3.0)	22 (0.3p)	17.9	160 (3.2)	48 (0.8p)	43.0
· 60~64세	69 (3.3)	85 (3.9)	15 (0.5p)	20.8	97 (4.2)	28 (0.9p)	40.0
· 65세이상	43 (1.7)	59 (2.3)	7 (0.1p)	13.9	63 (2.3)	21 (0.6p)	47.9

※ ()는 실업률

□ 교육정도별 실업자 및 실업률의 전년동월대비 증감을 살펴보면

- 실업자는 대졸이상에서 9천명(-1.7%) 감소하였으나, 고졸에서 2만 4천명(5.3%), 중졸이하에서 1만명(8.0%) 각각 증가하였음
- 실업률은 대졸이상에서 0.2%p 하락하였으나, 중졸이하에서 0.3%p, 고졸에서 0.2%p 각각 상승하였음

< 교육정도별 실업자 및 실업률 >

(단위: 천명, %, %p, 전년동월대비)

	2018. 5	2019. 4	증감	증감률	2019. 5	증감	증감률
< 전 체 >	1,121 (4.0)	1,245 (4.4)	84 (0.3p)	7.2	1,145 (4.0)	24 (0.0p)	2.2
중 졸 이 하	119 (2.7)	141 (3.4)	25 (0.7p)	21.6	128 (3.0)	10 (0.3p)	8.0
고 졸	455 (4.2)	502 (4.7)	31 (0.3p)	6.5	479 (4.4)	24 (0.2p)	5.3
대 졸 이 상	547 (4.2)	603 (4.5)	29 (0.1p)	5.0	538 (4.0)	-9 (-0.2p)	-1.7

※ ()는 실업률

다. 취업경험 유무별 실업자

□ 과거 취업경험 유무별 실업자의 전년동월대비 증감을 살펴보면

- 취업 무경험 실업자는 8만 3천명으로 9천명(-9.9%) 감소하였으나, 취업 유경험 실업자는 106만 3천명으로 3만 4천명(3.3%) 증가하였음

< 취업경험 유무별 실업자 >

(단위: 천명, %, 전년동월대비)

	2018. 5	2019. 4	증감	증감률	2019. 5	증감	증감률
< 전 체 >	1,121	1,245	84	7.2	1,145	24	2.2
취업 무경험	92	123	4	3.1	83	-9	-9.9
취업 유경험	1,029	1,123	80	7.7	1,063	34	3.3
< 남 자 >	672	747	65	9.5	690	19	2.8
취업 무경험	50	73	7	10.9	51	1	2.2
취업 유경험	622	674	57	9.3	639	17	2.8
< 여 자 >	449	498	19	4.1	455	6	1.3
취업 무경험	42	50	-4	-6.6	32	-10	-24.5
취업 유경험	408	449	23	5.4	424	16	4.0

4. 비경제활동인구

가. 성별 비경제활동인구

□ 2019년 5월 비경제활동인구는 1,599만 2천명으로 전년동월대비 3만 6천명(0.2%) 증가하였음

- 성별로 보면 남자는 563만 4천명으로 전년동월대비 10만 7천명(1.9%) 증가하였으나, 여자는 1,035만 8천명으로 7만 1천명(-0.7%) 감소하였음

< 성별 비경제활동인구 >

(단위: 천명, %, 전년동월대비)

	2018. 5		2019. 4		증감	증감률	2019. 5		증감	증감률
	구성비		구성비				구성비			
< 전 체 >	15,956	100.0	16,160	100.0	67	0.4	15,992	100.0	36	0.2
남 자	5,527	34.6	5,688	35.2	97	1.7	5,634	35.2	107	1.9
여 자	10,429	65.4	10,472	64.8	-31	-0.3	10,358	64.8	-71	-0.7

나. 활동상태별 비경제활동인구

□ 활동상태별 비경제활동인구의 전년동월대비 증감을 살펴보면

- 가사(-15만 3천명, -2.6%) 등에서 감소하였으나, 쉬었음(20만 3천명, 11.5%) 등에서 증가하였음
- 취업준비자는 76만 4천명으로, 전년동월대비 8만 4천명(12.4%) 증가하였음

< 활동상태별 비경제활동인구 >

(단위: 천명, %, 전년동월대비)

	2018. 5		2019. 4				2019. 5			
		구성비		구성비	증감	증감률		구성비	증감	증감률
< 전 체 >	15,956	100.0	16,160	100.0	67	0.4	15,992	100.0	36	0.2
육 아	1,168	7.3	1,168	7.2	-10	-0.8	1,166	7.3	-2	-0.1
가 사	5,852	36.7	5,816	36.0	-89	-1.5	5,699	35.6	-153	-2.6
재학·수강 등 ¹⁾	3,823	24.0	3,702	22.9	-151	-3.9	3,677	23.0	-146	-3.8
연 로	2,171	13.6	2,191	13.6	-9	-0.4	2,174	13.6	3	0.1
심 신 장 애	424	2.7	433	2.7	17	4.0	427	2.7	3	0.6
기 타 ²⁾	2,519	15.8	2,850	17.6	308	12.1	2,850	17.8	331	13.2
- 쉬 었 음	1,760	11.0	1,971	12.2	222	12.7	1,963	12.3	203	11.5
※ 취업준비자 ³⁾	680	4.3	740	4.6	49	7.2	764	4.8	84	12.4

1) 정규교육기관 재학, 입시학원 수강, 취업을 위한 학원·기관 수강 등을 포함

2) 학원·기관 수강 외 취업준비, 진학준비, 군입대대기, 쉬었음 등을 포함

3) '재학·수강 등' 중 취업을 위한 학원·기관 수강과 '기타' 중 학원·기관 수강 외 취업준비의 합계임

다. 연령계층별 '쉬었음' 인구

- ☐ 비경제활동인구 중 연령계층별 '쉬었음' 인구는 전년동월대비 20대이상 모든 연령계층에서 증가하였음

< 연령계층별 '쉬었음' 인구 >

(단위: 천명, %, 전년동월대비)

	2018. 5		2019. 4				2019. 5			
		구성비		구성비	증감	증감률		구성비	증감	증감률
< 전 체 >	1,760	100.0	1,971	100.0	222	12.7	1,963	100.0	203	11.5
15~29세	296	16.8	344	17.4	43	14.1	349	17.8	53	17.7
· 15~19세	30	1.7	27	1.4	-6	-18.2	29	1.5	0	-0.7
· 20~29세	267	15.1	316	16.0	49	18.2	319	16.3	53	19.8
30~39세	180	10.2	196	9.9	22	12.9	185	9.4	5	2.6
40~49세	197	11.2	210	10.7	26	14.3	216	11.0	19	9.4
50~59세	335	19.0	398	20.2	48	13.6	407	20.7	72	21.5
60세이상	752	42.7	824	41.8	83	11.2	807	41.1	56	7.4

라. 구직단념자

- ☐ 비경제활동인구 중 구직단념자는 53만 8천명으로 전년동월대비 7만 2천명 증가하였음

< 비경제활동인구 중 구직단념자 >

(단위: 천명)

	2018. 5	2019. 1	2019. 2	2019. 3	2019. 4	2019. 5
구직단념자	466	605	583	538	487	538
(증감)	(-32)	(52)	(41)	(63)	(29)	(72)

- 1) 구직단념자는 비경제활동인구 중 취업을 희망하고 취업이 가능하였으나, 노동시장적 사유로 일자리를 구하지 않은 자 중 지난 1년 내 구직경험이 있었던 자를 의미
- 2) 고용보조지표 작성을 위해 구직단념자의 조건중 취업희망과 취업가능성의 개념을 확대·변경하게 되어 2014년 이전 자료와 비교시 유의

참고

□ 고용보조지표

- 2019년 5월 전체 고용보조지표3(확장실업률)은 12.1%로 전년동월대비 0.6%p 상승하였음
- 청년층 고용보조지표3(확장실업률)은 24.2%로 1.0%p 상승하였음

< 고용보조지표(Labor Underutilization Indicator)* >

(단위: %, 천명)

		고용 보조지표1	시간관련 추가취업 가능자	고용 보조지표2	잠재경제 활동인구	고용 보조지표3 (확장실업률)**
전 체	'18. 5월	6.3	656	9.3	1,646	11.5
	'19. 5월	6.8	783	9.5	1,721	12.1
청년층 (15~29세)	'18. 5월	12.4	84	21.6	615	23.2
	'19. 5월	12.6	116	22.0	676	24.2

* Labor Underutilization Indicator는 '노동저활용지표'로 직역됨

** '고용보조지표3'은 실업률을 보완하는 보조지표로서 가장 포괄범위가 넓어 '확장실업률'로 지칭함

□ '1시간무급가족종사자' 기준의 고용 현황(2019. 5월)

(단위: 천명, %, %p)

	경제활동인구	취업자	실업자	비경제 활동인구	실업률	고용률
1시간기준(참고)	28,584	27,446	1,138	15,876	4.0	61.7
18시간기준(공식)	28,468	27,322	1,145	15,992	4.0	61.5
차이(참고-공식)	117	124	-7	-117	0.0	0.2

* 국제 기준의 무급가족종사자 범위 확대(2013.10월)에 따라 2015.1월 자료부터 현행 공식 기준인 18시간 무급가족종사자와 함께 1시간무급가족종사자를 참고지표로 제공

□ 주요국의 고용률 및 실업률

- 주요국의 15~64세(OECD비교기준) 고용률

(단위: %, 원계열)

	'18.5월	'19.1월	2월	3월	4월	5월
한 국	67.0	65.9	65.8	66.2	66.5	67.1
미 국	70.8	70.4	70.8	71.0	71.1	71.2
일 본	77.0	76.8	77.2	77.2	77.4	-

- 주요국의 실업률

(단위: %, 원계열)

	'18.5월	'19.1월	2월	3월	4월	5월
한 국	4.0 (10.5)	4.5 (8.9)	4.7 (9.5)	4.3 (10.8)	4.4 (11.5)	4.0 (9.9)
미 국	3.6 (8.6)	4.4 (10.0)	4.1 (9.3)	3.9 (8.5)	3.3 (7.4)	3.4 (8.5)
일 본	2.3 (3.7)	2.4 (2.9)	2.3 (3.4)	2.5 (4.2)	2.6 (4.2)	-

* ()는 청년층 실업률, 한국 15~29세, 미국 16~24세, 일본 15~24세

< 시도별 고용률 및 실업률 >

(단위: %, %p)

	고용률			실업률		
	2018. 5	2019. 5	전년동월차	2018. 5	2019. 5	전년동월차
전 국	61.3 (67.0)	61.5 (67.1)	0.2p	4.0	4.0	0.0p
서 울	59.7 (66.1)	60.3 (66.5)	0.6p	5.3	4.9	-0.4p
부 산	55.7 (62.6)	56.6 (64.0)	0.9p	4.6	3.9	-0.7p
대 구	58.7 (64.4)	58.4 (64.5)	-0.3p	5.3	4.3	-1.0p
인 천	63.5 (69.0)	63.1 (68.7)	-0.4p	4.5	4.1	-0.4p
광 주	59.7 (64.7)	59.2 (64.2)	-0.5p	4.0	4.0	0.0p
대 전	59.0 (63.8)	59.3 (64.5)	0.3p	4.1	4.6	0.5p
울 산	59.7 (64.0)	59.5 (64.2)	-0.2p	4.7	4.5	-0.2p
세 종	62.8 (66.2)	62.8 (65.9)	0.0p	2.6	2.6	0.0p
경 기	62.7 (68.5)	62.5 (68.1)	-0.2p	3.6	4.0	0.4p
강 원	62.8 (67.6)	64.5 (69.5)	1.7p	2.4	3.1	0.7p
충 북	64.4 (69.5)	64.3 (69.3)	-0.1p	3.0	3.6	0.6p
충 남	64.9 (69.5)	65.1 (70.1)	0.2p	2.5	3.0	0.5p
전 북	59.3 (64.2)	60.3 (65.1)	1.0p	3.2	2.4	-0.8p
전 남	63.2 (67.9)	63.5 (68.0)	0.3p	2.9	3.0	0.1p
경 북	62.3 (67.0)	62.0 (67.6)	-0.3p	4.4	4.1	-0.3p
경 남	62.3 (67.7)	61.6 (67.1)	-0.7p	2.8	4.1	1.3p
제 주	68.6 (73.8)	68.6 (72.4)	0.0p	1.4	2.4	1.0p

※ ()는 15~64세(OECD비교기준) 고용률

통 계 표

1. 경제활동인구 총괄	23
2. 연령계층별 취업자	29
3. 산업별 취업자	31
4. 직업별 취업자	33
5. 종사상 지위별 취업자	35
6. 취업시간대별 취업자	37
7. 연령계층별 고용률	39
8. 연령계층별 실업자	41
9. 연령계층별 실업률	42
10. 교육정도별 실업자 및 실업률	43
11. 경제활동인구(계절조정) 총괄	45
12. 고용보조지표	47
13. 시도별 경제활동인구 총괄	48

1. 전체 경제활동인구 총괄

(단위: 천명)

	15세 이상 인구					경제활동 참가율 (%)	고용률 ¹⁾ (%)	실업률 ²⁾ (%)	
	경 제	활 동 인 구		비 경 제 활동인구					
		취업자	실업자						
2014	42,795	26,836	25,897	939	15,959	62.7	60.5	3.5	
2015	43,239	27,153	26,178	976	16,086	62.8	60.5	3.6	
2016	43,606	27,418	26,409	1,009	16,187	62.9	60.6	3.7	
2017	43,931	27,748	26,725	1,023	16,183	63.2	60.8	3.7	
2018	44,182	27,895	26,822	1,073	16,287	63.1	60.7	3.8	
2017.1/4	43,818	27,262	26,100	1,162	16,556	62.2	59.6	4.3 (3.7)	
2/4	43,899	27,993	26,919	1,074	15,906	63.8	61.3	3.8 (3.7)	
3/4	43,967	27,961	26,998	963	16,006	63.6	61.4	3.4 (3.6)	
4/4	44,038	27,775	26,883	892	16,263	63.1	61.0	3.2 (3.7)	
2018.1/4	44,088	27,464	26,283	1,181	16,624	62.3	59.6	4.3 (3.7)	
2/4	44,141	28,125	27,019	1,105	16,017	63.7	61.2	3.9 (3.8)	
3/4	44,212	28,080	27,015	1,065	16,131	63.5	61.1	3.8 (4.0)	
4/4	44,287	27,912	26,971	942	16,375	63.0	60.9	3.4 (3.9)	
2019.1/4	44,370	27,702	26,461	1,241	16,668	62.4	59.6	4.5 (3.9)	
2017. 4	43,871	27,911	26,744	1,167	15,960	63.6	61.0	4.2 (3.9)	
5	43,902	27,987	26,992	995	15,916	63.7	61.5	3.6 (3.6)	
6	43,924	28,081	27,020	1,061	15,844	63.9	61.5	3.8 (3.8)	
7	43,946	28,037	27,078	958	15,909	63.8	61.6	3.4 (3.5)	
8	43,967	27,903	26,904	999	16,064	63.5	61.2	3.6 (3.7)	
9	43,987	27,943	27,011	932	16,044	63.5	61.4	3.3 (3.6)	
10	44,015	27,920	27,026	894	16,095	63.4	61.4	3.2 (3.6)	
11	44,040	27,889	27,019	871	16,151	63.3	61.4	3.1 (3.7)	
12	44,060	27,516	26,604	913	16,543	62.5	60.4	3.3 (3.7)	
2018. 1	44,073	27,232	26,213	1,020	16,840	61.8	59.5	3.7 (3.6)	
2	44,093	27,348	26,083	1,265	16,744	62.0	59.2	4.6 (3.6)	
3	44,100	27,811	26,555	1,257	16,289	63.1	60.2	4.5 (4.0)	
4	44,122	28,029	26,868	1,161	16,093	63.5	60.9	4.1 (3.8)	
5	44,141	28,184	27,064	1,121	15,956	63.9	61.3	4.0 (4.0)	
6	44,161	28,161	27,126	1,034	16,000	63.8	61.4	3.7 (3.7)	
7	44,187	28,123	27,083	1,039	16,064	63.6	61.3	3.7 (3.8)	
8	44,211	28,039	26,907	1,133	16,172	63.4	60.9	4.0 (4.1)	
9	44,237	28,079	27,055	1,024	16,158	63.5	61.2	3.6 (4.0)	
10	44,262	28,063	27,090	973	16,199	63.4	61.2	3.5 (3.9)	
11	44,284	28,092	27,184	909	16,192	63.4	61.4	3.2 (3.8)	
12	44,316	27,582	26,638	944	16,733	62.2	60.1	3.4 (3.8)	
2019. 1	44,319	27,455	26,232	1,224	16,864	61.9	59.2	4.5 (4.4)	
2	44,382	27,649	26,346	1,303	16,734	62.3	59.4	4.7 (3.7)	
3	44,409	28,002	26,805	1,197	16,408	63.1	60.4	4.3 (3.8)	
4	44,444	28,284	27,038	1,245	16,160	63.6	60.8	4.4 (4.1)	
5	44,460	28,468	27,322	1,145	15,992	64.0	61.5	4.0 (4.0)	

주: 1) 취업자/15세이상인구 × 100

2) ()내는 계절조정 실업률

1. 전체 경제활동인구 총괄 증감

(단위: 전년대비, 천명)

	15세 이상 인구					경제활동 참가율 (%p)	고용률 (%p)	실업률 (%p)
	경 제 활 동 인 구			비 경 제 활동인구				
		취업자	실업자					
2014	491	728	598	130	-237	1.0	0.7	0.4
2015	444	318	281	37	127	0.1	0.0	0.1
2016	366	265	231	34	102	0.1	0.1	0.1
2017	325	329	316	14	-5	0.3	0.2	0.0
2018	252	148	97	50	104	-0.1	-0.1	0.1
2017.1/4	346	366	353	13	-20	0.3	0.4	0.0
2/4	330	414	367	48	-85	0.5	0.4	0.1
3/4	315	259	279	-20	56	0.1	0.2	-0.1
4/4	308	278	265	14	30	0.2	0.1	0.0
2018.1/4	270	202	183	19	68	0.1	0.0	0.0
2/4	242	132	101	31	110	-0.1	-0.1	0.1
3/4	245	120	17	102	126	-0.1	-0.3	0.4
4/4	249	137	88	50	112	-0.1	-0.1	0.2
2019.1/4	282	238	177	61	44	0.1	0.0	0.2
2017. 4	335	513	420	94	-179	0.7	0.5	0.3
5	331	370	379	-9	-39	0.3	0.4	0.0
6	324	360	302	58	-36	0.3	0.2	0.2
7	319	299	314	-15	20	0.2	0.3	-0.1
8	316	214	208	5	102	0.1	0.0	0.0
9	309	263	314	-51	45	0.1	0.3	-0.2
10	311	254	281	-27	57	0.1	0.2	-0.1
11	310	276	257	19	34	0.2	0.2	0.0
12	305	305	257	49	-1	0.3	0.2	0.1
2018. 1	282	346	334	12	-64	0.4	0.4	0.0
2	275	27	104	-76	247	-0.4	-0.1	-0.3
3	254	232	112	120	22	0.2	-0.1	0.4
4	251	117	123	-6	134	-0.1	-0.1	-0.1
5	238	198	72	126	41	0.2	-0.2	0.4
6	237	80	106	-26	156	-0.1	-0.1	-0.1
7	241	86	5	81	155	-0.2	-0.3	0.3
8	244	136	3	134	108	-0.1	-0.3	0.4
9	251	137	45	92	114	0.0	-0.2	0.3
10	248	143	64	79	105	0.0	-0.2	0.3
11	244	203	165	38	41	0.1	0.0	0.1
12	256	66	34	31	190	-0.3	-0.3	0.1
2019. 1	246	223	19	204	23	0.1	-0.3	0.8
2	290	300	263	38	-11	0.3	0.2	0.1
3	309	190	250	-60	119	0.0	0.2	-0.2
4	322	255	171	84	67	0.1	-0.1	0.3
5	319	283	259	24	36	0.1	0.2	0.0

1. 남자 경제활동인구 총괄

(단위: 천명)

	15세 이상 인구					경제활동 참가율 (%)	고용률 ¹⁾ (%)	실업률 ²⁾ (%)
	경 제	활 동 인 구		비 경 제 활동인구				
		취업자	실업자					
2014	20,989	15,607	15,057	550	5,382	74.4	71.7	3.5
2015	21,222	15,728	15,156	572	5,494	74.1	71.4	3.6
2016	21,401	15,836	15,241	594	5,565	74.0	71.2	3.8
2017	21,573	15,975	15,368	607	5,598	74.1	71.2	3.8
2018	21,699	16,002	15,372	630	5,697	73.7	70.8	3.9
2017.1/4	21,515	15,763	15,106	657	5,752	73.3	70.2	4.2 (3.7)
2/4	21,558	16,102	15,464	638	5,457	74.7	71.7	4.0 (3.9)
3/4	21,590	16,065	15,477	588	5,525	74.4	71.7	3.7 (3.7)
4/4	21,629	15,971	15,427	545	5,658	73.8	71.3	3.4 (3.9)
2018.1/4	21,650	15,850	15,181	669	5,800	73.2	70.1	4.2 (3.8)
2/4	21,673	16,102	15,450	652	5,571	74.3	71.3	4.1 (4.0)
3/4	21,714	16,059	15,430	630	5,654	74.0	71.1	3.9 (4.0)
4/4	21,758	15,997	15,428	569	5,761	73.5	70.9	3.6 (4.0)
2019.1/4	21,806	15,920	15,212	708	5,886	73.0	69.8	4.4 (4.0)
2017. 4	21,543	16,068	15,378	690	5,475	74.6	71.4	4.3 (4.0)
5	21,561	16,104	15,511	593	5,457	74.7	71.9	3.7 (3.7)
6	21,570	16,133	15,503	630	5,438	74.8	71.9	3.9 (3.9)
7	21,580	16,126	15,553	573	5,454	74.7	72.1	3.6 (3.6)
8	21,591	16,029	15,422	608	5,562	74.2	71.4	3.8 (3.8)
9	21,600	16,040	15,457	584	5,559	74.3	71.6	3.6 (3.8)
10	21,616	16,015	15,469	546	5,602	74.1	71.6	3.4 (3.8)
11	21,631	16,013	15,485	528	5,618	74.0	71.6	3.3 (3.9)
12	21,640	15,886	15,326	560	5,754	73.4	70.8	3.5 (3.9)
2018. 1	21,644	15,761	15,179	582	5,883	72.8	70.1	3.7 (3.7)
2	21,654	15,785	15,101	684	5,869	72.9	69.7	4.3 (3.6)
3	21,651	16,005	15,262	742	5,646	73.9	70.5	4.6 (4.1)
4	21,664	16,073	15,391	682	5,591	74.2	71.0	4.2 (4.0)
5	21,673	16,146	15,474	672	5,527	74.5	71.4	4.2 (4.2)
6	21,684	16,088	15,484	603	5,596	74.2	71.4	3.8 (3.8)
7	21,699	16,085	15,475	611	5,614	74.1	71.3	3.8 (3.9)
8	21,713	16,045	15,370	675	5,668	73.9	70.8	4.2 (4.2)
9	21,729	16,048	15,444	604	5,681	73.9	71.1	3.8 (4.0)
10	21,743	16,037	15,462	575	5,706	73.8	71.1	3.6 (4.0)
11	21,755	16,056	15,510	546	5,699	73.8	71.3	3.4 (4.0)
12	21,776	15,898	15,312	586	5,877	73.0	70.3	3.7 (4.1)
2019. 1	21,767	15,793	15,100	693	5,974	72.6	69.4	4.4 (4.4)
2	21,818	15,893	15,174	720	5,925	72.8	69.5	4.5 (3.7)
3	21,833	16,073	15,363	710	5,760	73.6	70.4	4.4 (3.9)
4	21,855	16,167	15,420	747	5,688	74.0	70.6	4.6 (4.3)
5	21,859	16,225	15,535	690	5,634	74.2	71.1	4.3 (4.2)

주: 1) 취업자/15세이상인구 × 100

2) ()내는 계절조정 실업률

1. 남자 경제활동인구 총괄 증감

(단위: 전년대비, 천명)

	15세 이상 인구					경제활동 참가율 (%)	고용률 (%)	실업률 (%)
	경 제 활 동 인 구			비 경 제 활동인구				
		취업자	실업자					
2014	261	362	312	50	-101	0.9	0.6	0.2
2015	233	121	99	22	112	-0.3	-0.3	0.1
2016	179	108	85	23	71	-0.1	-0.2	0.2
2017	172	140	127	12	33	0.1	0.0	0.0
2018	126	27	4	23	99	-0.4	-0.4	0.1
2017.1/4	181	156	171	-15	26	0.1	0.2	-0.1
2/4	175	205	174	31	-30	0.4	0.2	0.2
3/4	167	85	92	-8	83	-0.2	-0.1	0.0
4/4	166	114	72	42	52	-0.1	-0.2	0.2
2018.1/4	135	87	75	13	47	-0.1	-0.1	0.0
2/4	115	1	-14	15	115	-0.4	-0.4	0.1
3/4	124	-6	-48	42	129	-0.4	-0.6	0.2
4/4	129	26	1	24	103	-0.3	-0.4	0.2
2019.1/4	156	70	31	38	87	-0.2	-0.3	0.2
2017. 4	177	252	187	65	-75	0.6	0.3	0.3
5	176	192	194	-2	-16	0.3	0.3	0.0
6	173	170	141	29	2	0.2	0.1	0.1
7	171	115	142	-26	55	-0.1	0.1	-0.1
8	168	48	44	4	121	-0.4	-0.4	0.0
9	163	91	91	-1	73	-0.1	-0.1	-0.1
10	166	73	59	14	93	-0.2	-0.2	0.1
11	168	109	71	38	58	-0.1	-0.2	0.2
12	163	159	85	74	5	0.2	-0.2	0.4
2018. 1	144	177	177	1	-33	0.3	0.3	0.0
2	140	-1	56	-57	140	-0.5	-0.2	-0.4
3	121	85	-9	94	35	0.0	-0.4	0.5
4	121	5	13	-8	116	-0.4	-0.4	-0.1
5	111	42	-37	78	70	-0.2	-0.5	0.5
6	113	-45	-18	-27	159	-0.6	-0.5	-0.1
7	119	-41	-78	38	159	-0.6	-0.8	0.2
8	122	15	-51	67	107	-0.3	-0.6	0.4
9	129	8	-13	21	121	-0.4	-0.5	0.2
10	127	22	-7	29	105	-0.3	-0.5	0.2
11	124	42	25	18	81	-0.2	-0.3	0.1
12	136	12	-14	26	123	-0.4	-0.5	0.2
2019. 1	124	33	-79	112	91	-0.2	-0.7	0.7
2	164	108	72	36	55	-0.1	-0.2	0.2
3	182	68	100	-32	113	-0.3	-0.1	-0.2
4	191	94	29	65	97	-0.2	-0.4	0.4
5	186	79	60	19	107	-0.3	-0.3	0.1

1. 여자 경제활동인구 총괄

(단위: 천명)

	15세 이상 인구					경제활동 참 가 율 (%)	고용률 ¹⁾ (%)	실업률 ²⁾ (%)
	경 제	활 동 인 구		비 경 제 활동인구				
		취업자	실업자					
2014	21,806	11,229	10,840	389	10,578	51.5	49.7	3.5
2015	22,018	11,426	11,022	404	10,592	51.9	50.1	3.5
2016	22,205	11,583	11,168	415	10,622	52.2	50.3	3.6
2017	22,357	11,773	11,356	416	10,585	52.7	50.8	3.5
2018	22,484	11,893	11,450	443	10,590	52.9	50.9	3.7
2017.1/4	22,303	11,499	10,994	506	10,804	51.6	49.3	4.4 (3.7)
2/4	22,341	11,891	11,455	436	10,450	53.2	51.3	3.7 (3.5)
3/4	22,376	11,896	11,521	375	10,481	53.2	51.5	3.2 (3.4)
4/4	22,409	11,804	11,456	347	10,605	52.7	51.1	2.9 (3.4)
2018.1/4	22,439	11,614	11,103	511	10,825	51.8	49.5	4.4 (3.7)
2/4	22,468	12,022	11,569	453	10,445	53.5	51.5	3.8 (3.7)
3/4	22,498	12,021	11,586	435	10,477	53.4	51.5	3.6 (3.9)
4/4	22,530	11,916	11,543	373	10,614	52.9	51.2	3.1 (3.6)
2019.1/4	22,564	11,782	11,249	534	10,782	52.2	49.9	4.5 (3.6)
2017. 4	22,328	11,843	11,366	477	10,485	53.0	50.9	4.0 (3.7)
5	22,341	11,883	11,481	402	10,458	53.2	51.4	3.4 (3.4)
6	22,354	11,948	11,517	430	10,406	53.4	51.5	3.6 (3.6)
7	22,365	11,911	11,525	385	10,455	53.3	51.5	3.2 (3.4)
8	22,376	11,874	11,483	391	10,502	53.1	51.3	3.3 (3.5)
9	22,387	11,903	11,554	348	10,485	53.2	51.6	2.9 (3.3)
10	22,398	11,905	11,558	347	10,493	53.2	51.6	2.9 (3.4)
11	22,409	11,876	11,533	342	10,533	53.0	51.5	2.9 (3.5)
12	22,420	11,631	11,278	353	10,789	51.9	50.3	3.0 (3.4)
2018. 1	22,429	11,472	11,034	438	10,957	51.1	49.2	3.8 (3.6)
2	22,438	11,563	10,982	582	10,875	51.5	48.9	5.0 (3.7)
3	22,449	11,807	11,292	515	10,642	52.6	50.3	4.4 (3.8)
4	22,458	11,956	11,477	479	10,503	53.2	51.1	4.0 (3.6)
5	22,468	12,039	11,589	449	10,429	53.6	51.6	3.7 (3.7)
6	22,477	12,073	11,642	431	10,404	53.7	51.8	3.6 (3.6)
7	22,488	12,037	11,609	428	10,450	53.5	51.6	3.6 (3.8)
8	22,498	11,995	11,537	458	10,504	53.3	51.3	3.8 (4.1)
9	22,509	12,031	11,612	420	10,477	53.5	51.6	3.5 (4.0)
10	22,519	12,026	11,628	398	10,493	53.4	51.6	3.3 (3.8)
11	22,530	12,037	11,674	363	10,493	53.4	51.8	3.0 (3.6)
12	22,540	11,684	11,326	358	10,856	51.8	50.2	3.1 (3.5)
2019. 1	22,552	11,662	11,132	530	10,889	51.7	49.4	4.5 (4.3)
2	22,565	11,756	11,172	584	10,809	52.1	49.5	5.0 (3.6)
3	22,577	11,929	11,442	487	10,648	52.8	50.7	4.1 (3.6)
4	22,589	12,117	11,619	498	10,472	53.6	51.4	4.1 (3.7)
5	22,601	12,243	11,788	455	10,358	54.2	52.2	3.7 (3.7)

주: 1) 취업자/15세이상인구 × 100

2) ()내는 계절조정 실업률

1. 여자 경제활동인구 총괄 증감

(단위: 전년대비, 천명)

	15세 이상 인구					경제활동 참가율 (%)	고용률 (%)	실업률 (%)
	경 제 활 동 인 구			비 경 제 활동인구				
		취업자	실업자					
2014	231	366	286	81	-136	1.2	0.8	0.7
2015	212	197	182	15	15	0.4	0.4	0.0
2016	187	157	146	11	30	0.3	0.2	0.1
2017	152	190	189	1	-37	0.5	0.5	-0.1
2018	126	121	94	27	5	0.2	0.1	0.2
2017.1/4	165	210	182	28	-46	0.6	0.5	0.2
2/4	155	210	192	17	-55	0.5	0.5	0.1
3/4	147	174	187	-12	-27	0.5	0.5	-0.1
4/4	143	165	193	-28	-22	0.4	0.5	-0.3
2018.1/4	136	115	109	6	21	0.2	0.2	0.0
2/4	127	131	115	17	-4	0.3	0.2	0.1
3/4	122	125	65	60	-3	0.2	0.0	0.4
4/4	121	112	87	25	9	0.2	0.1	0.2
2019.1/4	126	168	146	22	-43	0.4	0.4	0.1
2017. 4	158	261	232	29	-103	0.8	0.7	0.1
5	155	178	185	-7	-23	0.4	0.5	-0.1
6	151	190	161	29	-38	0.4	0.3	0.2
7	149	184	172	12	-35	0.5	0.4	0.0
8	147	166	165	1	-19	0.4	0.4	0.0
9	146	173	223	-50	-27	0.5	0.7	-0.5
10	145	181	222	-41	-36	0.5	0.7	-0.4
11	143	167	186	-19	-24	0.4	0.5	-0.2
12	141	147	172	-25	-6	0.4	0.5	-0.3
2018. 1	138	169	158	12	-31	0.4	0.4	0.0
2	135	28	47	-19	107	-0.2	-0.1	-0.2
3	133	147	121	26	-14	0.3	0.2	0.2
4	130	113	111	2	18	0.2	0.2	0.0
5	127	156	108	48	-29	0.4	0.2	0.3
6	123	125	125	1	-2	0.3	0.3	0.0
7	122	126	83	43	-4	0.2	0.1	0.4
8	122	121	54	67	1	0.2	0.0	0.5
9	122	129	58	71	-7	0.3	0.0	0.6
10	121	121	70	50	0	0.2	0.0	0.4
11	121	161	141	20	-41	0.4	0.3	0.1
12	120	53	48	5	67	-0.1	-0.1	0.1
2019. 1	123	190	98	92	-68	0.6	0.2	0.7
2	126	192	191	2	-66	0.6	0.6	0.0
3	128	122	150	-28	6	0.2	0.4	-0.3
4	131	161	142	19	-31	0.4	0.3	0.1
5	133	204	198	6	-71	0.6	0.6	0.0

2. 연령계층별 취업자

(단위: 천명)

	전 체 취 업 자	15~29세	15~19	20~29	30~39	40~49	50~59	60세이상	60~64	65세이상
2014	25,897	3,802	245	3,556	5,805	6,896	5,947	3,448	1,494	1,954
2015	26,178	3,864	245	3,619	5,729	6,892	6,068	3,625	1,640	1,985
2016	26,409	3,908	244	3,664	5,672	6,832	6,150	3,848	1,780	2,068
2017	26,725	3,907	247	3,660	5,643	6,783	6,302	4,090	1,925	2,166
2018	26,822	3,904	205	3,699	5,582	6,666	6,346	4,324	2,013	2,311
2017.1/4	26,100	3,850	260	3,590	5,635	6,761	6,183	3,671	1,818	1,852
2/4	26,919	3,962	265	3,697	5,648	6,794	6,319	4,195	1,942	2,253
3/4	26,998	3,965	256	3,709	5,640	6,798	6,329	4,266	1,956	2,310
4/4	26,883	3,850	206	3,645	5,649	6,778	6,377	4,229	1,982	2,247
2018.1/4	26,283	3,877	226	3,651	5,607	6,676	6,250	3,874	1,907	1,967
2/4	27,019	3,894	201	3,693	5,616	6,693	6,381	4,435	2,023	2,413
3/4	27,015	3,938	209	3,729	5,549	6,655	6,355	4,519	2,054	2,465
4/4	26,971	3,908	183	3,725	5,557	6,640	6,398	4,468	2,068	2,399
2019.1/4	26,461	3,899	208	3,691	5,499	6,522	6,331	4,209	2,034	2,176
2017. 4	26,744	3,918	265	3,654	5,641	6,776	6,306	4,104	1,918	2,186
5	26,992	4,003	274	3,728	5,647	6,785	6,333	4,225	1,946	2,279
6	27,020	3,966	257	3,709	5,658	6,822	6,319	4,256	1,961	2,295
7	27,078	4,031	281	3,751	5,654	6,818	6,330	4,245	1,946	2,300
8	26,904	3,960	255	3,706	5,605	6,789	6,315	4,235	1,946	2,290
9	27,011	3,904	233	3,671	5,661	6,786	6,342	4,318	1,978	2,340
10	27,026	3,867	202	3,666	5,639	6,797	6,387	4,336	1,989	2,347
11	27,019	3,837	199	3,638	5,656	6,793	6,405	4,328	2,010	2,318
12	26,604	3,846	216	3,630	5,651	6,746	6,338	4,023	1,947	2,076
2018. 1	26,213	3,888	233	3,655	5,626	6,705	6,267	3,727	1,885	1,842
2	26,083	3,886	232	3,654	5,596	6,658	6,213	3,730	1,879	1,851
3	26,555	3,857	213	3,644	5,597	6,664	6,271	4,165	1,956	2,209
4	26,868	3,850	189	3,661	5,624	6,689	6,375	4,331	1,987	2,344
5	27,064	3,908	205	3,703	5,616	6,697	6,379	4,465	2,035	2,431
6	27,126	3,923	209	3,715	5,607	6,695	6,390	4,511	2,047	2,464
7	27,083	3,984	224	3,760	5,563	6,671	6,369	4,496	2,044	2,452
8	26,907	3,920	211	3,710	5,527	6,631	6,320	4,509	2,056	2,453
9	27,055	3,910	194	3,716	5,557	6,663	6,375	4,551	2,062	2,490
10	27,090	3,908	181	3,726	5,565	6,645	6,394	4,579	2,077	2,502
11	27,184	3,932	183	3,749	5,558	6,664	6,432	4,598	2,085	2,513
12	26,638	3,884	184	3,700	5,548	6,611	6,369	4,226	2,043	2,183
2019. 1	26,232	3,891	202	3,689	5,501	6,539	6,311	3,990	2,005	1,986
2	26,346	3,906	219	3,687	5,482	6,531	6,301	4,126	2,013	2,113
3	26,805	3,900	204	3,696	5,515	6,496	6,382	4,512	2,083	2,429
4	27,038	3,898	216	3,682	5,534	6,502	6,439	4,666	2,125	2,541
5	27,322	3,953	217	3,736	5,543	6,519	6,488	4,819	2,188	2,631

2. 연령계층별 취업자 증감

(단위: 전년대비, 천명)

	전 체 취 업 자	15~29세	15~19	20~29	30~39	40~49	50~59	60세이상	60~64	65세이상
2014	598	73	21	53	-36	125	244	192	89	103
2015	281	63	0	63	-76	-5	121	178	146	32
2016	231	43	-1	44	-57	-59	82	223	140	82
2017	316	-1	3	-3	-29	-50	152	242	144	98
2018	97	-3	-42	39	-61	-117	44	234	88	145
2017.1/4	353	16	6	10	-53	-41	177	254	172	82
2/4	367	31	32	-1	-27	-48	159	251	166	85
3/4	279	-7	-5	-2	-18	-55	139	221	124	97
4/4	265	-42	-22	-20	-17	-54	134	243	115	128
2018.1/4	183	26	-34	61	-29	-85	67	203	88	115
2/4	101	-69	-64	-4	-33	-101	62	241	81	160
3/4	17	-27	-47	20	-91	-143	26	252	97	155
4/4	88	58	-23	81	-92	-139	21	239	87	152
2019.1/4	177	22	-18	40	-108	-154	81	336	127	209
2017. 4	420	55	36	20	-14	-51	186	244	167	77
5	379	53	41	12	-38	-59	159	264	167	97
6	302	-15	20	-35	-27	-34	132	245	164	81
7	314	2	-2	4	-20	-43	163	213	112	100
8	208	-8	-22	15	-38	-63	126	191	119	72
9	314	-16	9	-25	4	-60	128	258	139	119
10	281	-43	-14	-29	-2	-37	125	236	119	117
11	257	-30	-21	-9	-22	-67	131	244	122	122
12	257	-52	-30	-22	-26	-60	146	250	104	146
2018. 1	334	31	-35	66	-14	-52	147	223	113	110
2	104	44	-42	86	-34	-107	35	165	76	89
3	112	4	-26	30	-38	-97	21	221	76	145
4	123	-68	-76	7	-17	-88	69	227	69	157
5	72	-95	-70	-26	-31	-88	46	240	89	152
6	106	-42	-48	6	-50	-128	71	255	86	169
7	5	-48	-57	9	-91	-147	40	251	98	153
8	3	-40	-44	4	-78	-158	5	274	111	163
9	45	6	-39	45	-104	-123	33	233	83	150
10	64	41	-20	61	-74	-152	6	243	88	155
11	165	96	-16	111	-98	-129	27	270	76	194
12	34	38	-33	71	-103	-135	31	203	96	107
2019. 1	19	4	-31	34	-126	-166	44	264	120	144
2	263	21	-13	34	-115	-128	88	397	134	262
3	250	43	-9	52	-82	-168	111	346	126	220
4	171	48	27	21	-90	-187	65	335	138	197
5	259	46	12	34	-73	-177	109	354	154	200

3. 산업별 취업자

(단위: 천명)

	전 체 취업자	농림 어업	광공업		사회간접자본 및 기타서비스업				
				제조업		건설업	도소매· 숙박음식	전기·운수 통신·금융	사업·개인· 공공서비스
2014	25,897	1,446	4,471	4,459	19,980	1,829	5,952	3,068	9,131
2015	26,178	1,337	4,618	4,604	20,222	1,854	6,011	3,079	9,278
2016	26,409	1,273	4,603	4,584	20,534	1,869	6,045	3,088	9,532
2017	26,725	1,279	4,589	4,566	20,857	1,988	6,083	3,053	9,734
2018	26,822	1,340	4,529	4,510	20,953	2,034	5,965	3,154	9,800
2017. 1/4	26,100	1,003	4,551	4,530	20,546	1,908	6,098	3,060	9,481
2/4	26,919	1,405	4,601	4,579	20,913	2,015	6,053	3,035	9,811
3/4	26,998	1,418	4,594	4,570	20,986	1,990	6,111	3,044	9,841
4/4	26,883	1,288	4,609	4,586	20,986	2,038	6,070	3,074	9,804
2018. 1/4	26,283	1,056	4,597	4,575	20,630	1,977	6,000	3,116	9,537
2/4	27,019	1,457	4,509	4,487	21,053	2,031	5,979	3,136	9,908
3/4	27,015	1,481	4,496	4,479	21,039	2,035	5,955	3,170	9,879
4/4	26,971	1,367	4,514	4,499	21,090	2,094	5,928	3,193	9,875
2019. 1/4	26,461	1,158	4,447	4,432	20,856	1,970	5,943	3,154	9,789
2017. 4	26,744	1,340	4,563	4,542	20,842	1,989	6,070	3,043	9,741
5	26,992	1,420	4,610	4,586	20,963	2,031	6,068	3,027	9,836
6	27,020	1,456	4,631	4,608	20,933	2,024	6,020	3,034	9,855
7	27,078	1,407	4,635	4,611	21,037	2,003	6,099	3,023	9,912
8	26,904	1,415	4,568	4,544	20,922	1,953	6,115	3,053	9,801
9	27,011	1,433	4,579	4,555	20,999	2,015	6,118	3,056	9,811
10	27,026	1,435	4,583	4,560	21,008	2,030	6,085	3,062	9,831
11	27,019	1,354	4,603	4,581	21,061	2,045	6,072	3,078	9,867
12	26,604	1,075	4,641	4,618	20,888	2,039	6,053	3,082	9,713
2018. 1	26,213	986	4,631	4,609	20,596	1,988	6,057	3,100	9,452
2	26,083	997	4,584	4,562	20,503	1,964	5,999	3,121	9,418
3	26,555	1,186	4,577	4,554	20,792	1,979	5,943	3,128	9,741
4	26,868	1,394	4,496	4,473	20,979	2,023	5,981	3,136	9,838
5	27,064	1,481	4,528	4,507	21,054	2,035	5,967	3,139	9,914
6	27,126	1,497	4,502	4,482	21,127	2,034	5,989	3,132	9,972
7	27,083	1,468	4,501	4,484	21,114	2,040	6,020	3,153	9,901
8	26,907	1,484	4,456	4,439	20,967	2,006	5,913	3,178	9,870
9	27,055	1,490	4,530	4,513	21,036	2,060	5,932	3,177	9,867
10	27,090	1,493	4,530	4,515	21,068	2,090	5,889	3,192	9,897
11	27,184	1,438	4,506	4,490	21,241	2,118	5,944	3,191	9,988
12	26,638	1,169	4,507	4,491	20,962	2,074	5,951	3,196	9,741
2019. 1	26,232	1,093	4,455	4,439	20,683	1,969	5,949	3,177	9,588
2	26,346	1,114	4,425	4,411	20,806	1,961	5,940	3,153	9,752
3	26,805	1,265	4,461	4,446	21,079	1,980	5,940	3,133	10,026
4	27,038	1,406	4,436	4,421	21,196	1,993	5,947	3,143	10,113
5	27,322	1,497	4,449	4,434	21,376	2,041	6,028	3,127	10,182

주: 산업분류는 한국표준산업분류 10차개정(2017년) 기준임

3. 산업별 취업자 증감

(단위: 전년대비, 천명)

	전 체 취 업 자	농림 어업	광공업	제조업	사회간접자본 및 기타서비스업				
					건설업	도소매· 숙박음식	전기·운수 통신·금융	사업·개인· 공공서비스	
2014	598	-67	149	152	516	49	274	-9	202
2015	281	-109	147	146	243	25	59	11	147
2016	231	-65	-15	-21	312	15	33	9	254
2017	316	6	-14	-18	323	119	38	-35	202
2018	97	62	-60	-56	96	47	-117	101	66
2017.1/4	353	-25	-116	-120	494	136	126	-19	252
2/4	367	1	-17	-21	383	163	50	-40	209
3/4	279	21	35	30	223	84	-11	-55	204
4/4	265	28	43	41	194	92	-12	-29	143
2018.1/4	183	53	46	45	85	69	-98	57	57
2/4	101	52	-93	-91	141	16	-74	101	97
3/4	17	62	-98	-91	53	45	-156	126	38
4/4	88	78	-95	-88	104	56	-142	119	71
2019.1/4	177	101	-150	-143	226	-7	-57	38	252
2017. 4	420	-16	-57	-60	492	166	105	-13	235
5	379	0	-17	-22	396	169	81	-53	199
6	302	18	24	20	260	154	-35	-53	193
7	314	22	51	47	240	105	-36	-90	261
8	208	16	30	25	162	37	-24	-40	190
9	314	26	22	17	266	111	27	-35	162
10	281	15	16	14	249	122	16	-27	139
11	257	3	34	32	220	72	12	-43	180
12	257	65	79	77	113	83	-65	-16	111
2018. 1	334	94	107	106	134	99	-63	27	71
2	104	41	14	14	49	64	-115	85	15
3	112	25	17	15	71	44	-116	59	84
4	123	54	-67	-68	137	34	-88	93	98
5	72	62	-82	-79	92	4	-101	112	77
6	106	41	-129	-126	194	10	-31	99	117
7	5	61	-133	-127	77	37	-80	130	-11
8	3	69	-111	-105	45	53	-202	125	69
9	45	57	-49	-42	37	45	-186	121	56
10	64	57	-54	-45	60	60	-196	130	66
11	165	84	-98	-91	179	73	-128	113	121
12	34	94	-134	-127	74	35	-103	114	28
2019. 1	19	107	-175	-170	87	-19	-108	77	137
2	263	117	-158	-151	304	-3	-59	31	334
3	250	79	-116	-108	287	0	-3	5	285
4	171	13	-59	-52	217	-30	-35	7	275
5	259	16	-80	-73	322	6	60	-12	268

4. 직업별 취업자

(단위: 천명)

	전 체 취업자	관리자 · 전문가 및 관련종사자	사 무 종사자	서 비 스 · 판매종사자	농림 · 어업 숙련종사자	기능 · 기계 조작 · 조립 · 단순노무종사자
2014	25,897	5,534	4,374	5,932	1,357	8,701
2015	26,178	5,547	4,446	5,942	1,243	9,000
2016	26,409	5,625	4,558	6,010	1,186	9,031
2017	26,725	5,739	4,663	6,037	1,198	9,088
2018	26,822	5,861	4,762	6,005	1,266	8,928
2017. 1/4	26,100	5,671	4,594	6,019	940	8,876
2/4	26,919	5,766	4,665	6,009	1,308	9,171
3/4	26,998	5,743	4,706	6,075	1,334	9,139
4/4	26,883	5,777	4,688	6,045	1,209	9,165
2018. 1/4	26,283	5,763	4,724	5,985	998	8,813
2/4	27,019	5,870	4,762	6,002	1,364	9,022
3/4	27,015	5,903	4,765	6,002	1,412	8,933
4/4	26,971	5,909	4,796	6,032	1,288	8,945
2019. 1/4	26,461	5,928	4,729	6,069	1,102	8,632
2017. 4	26,744	5,754	4,619	6,011	1,250	9,110
5	26,992	5,754	4,678	6,033	1,322	9,204
6	27,020	5,791	4,697	5,981	1,353	9,198
7	27,078	5,771	4,740	6,070	1,326	9,171
8	26,904	5,733	4,688	6,087	1,338	9,058
9	27,011	5,724	4,691	6,069	1,338	9,189
10	27,026	5,775	4,687	6,051	1,338	9,175
11	27,019	5,792	4,679	6,037	1,268	9,243
12	26,604	5,763	4,697	6,046	1,021	9,077
2018. 1	26,213	5,748	4,727	6,004	933	8,800
2	26,083	5,723	4,733	6,001	942	8,685
3	26,555	5,818	4,712	5,952	1,118	8,955
4	26,868	5,819	4,734	5,988	1,309	9,018
5	27,064	5,876	4,780	5,985	1,383	9,039
6	27,126	5,914	4,772	6,031	1,401	9,008
7	27,083	5,909	4,764	6,061	1,397	8,952
8	26,907	5,902	4,754	5,974	1,423	8,854
9	27,055	5,898	4,776	5,973	1,416	8,993
10	27,090	5,893	4,804	5,989	1,410	8,994
11	27,184	5,910	4,817	6,065	1,347	9,045
12	26,638	5,925	4,765	6,043	1,108	8,797
2019. 1	26,232	5,899	4,757	6,047	1,043	8,487
2	26,346	5,925	4,723	6,053	1,060	8,584
3	26,805	5,959	4,708	6,108	1,205	8,825
4	27,038	5,945	4,713	6,126	1,345	8,909
5	27,322	5,967	4,728	6,169	1,416	9,042

주 : 직업분류는 한국표준직업분류 7차개정(2018년) 기준임

4. 직업별 취업자 증감

(단위: 전년대비, 천명)

	전 체 취업자	관리자 · 전문가 및 관련종사자	사 무 종사자	서 비 스 · 판매종사자	농림 · 어업 숙련종사자	기능 · 기계 조작 · 조립 · 단순노무종사자
2014	598	157	103	213	-63	187
2015	281	13	72	10	-114	299
2016	231	79	112	67	-57	31
2017	316	114	105	27	12	57
2018	97	122	98	-31	68	-159
2017. 1/4	353	179	71	94	-16	25
2/4	367	129	95	57	10	76
3/4	279	72	142	-30	20	76
4/4	265	76	114	-12	34	53
2018. 1/4	183	92	130	-33	57	-63
2/4	101	103	97	-7	56	-149
3/4	17	160	58	-73	78	-206
4/4	88	133	108	-13	80	-220
2019. 1/4	177	165	6	84	105	-181
2017. 4	420	198	89	109	-7	31
5	379	96	80	82	0	122
6	302	93	116	-19	37	75
7	314	104	137	-27	29	71
8	208	79	138	-50	16	25
9	314	33	150	-14	14	130
10	281	89	110	-6	15	73
11	257	78	105	-2	9	67
12	257	60	127	-28	78	19
2018. 1	334	81	174	-35	97	18
2	104	89	144	-26	50	-153
3	112	106	73	-39	25	-53
4	123	65	115	-23	60	-93
5	72	122	102	-48	60	-165
6	106	122	75	50	49	-190
7	5	138	25	-10	71	-219
8	3	169	66	-113	85	-204
9	45	173	85	-96	78	-196
10	64	118	117	-63	72	-181
11	165	117	139	28	79	-198
12	34	163	68	-4	88	-280
2019. 1	19	150	30	43	110	-314
2	263	203	-9	53	117	-101
3	250	141	-4	157	87	-130
4	171	126	-21	138	36	-108
5	259	90	-52	184	34	3

5. 종사상지위별 취업자

(단위: 천명)

	전 체 취업자	비임금근로자				임금근로자			
			고용원있는	고용원없는	무급가족 종 사 자		상 용	임 시	일 용
			자영업자	자영업자					
2014	25,897	6,939	1,581	4,139	1,219	18,959	12,319	5,069	1,570
2015	26,178	6,776	1,609	4,013	1,153	19,402	12,716	5,114	1,572
2016	26,409	6,740	1,584	4,030	1,126	19,669	13,062	5,124	1,483
2017	26,725	6,791	1,608	4,074	1,110	19,934	13,428	4,992	1,514
2018	26,822	6,739	1,651	3,987	1,101	20,084	13,772	4,851	1,460
2017. 1/4	26,100	6,587	1,595	3,988	1,004	19,513	13,259	4,807	1,448
2/4	26,919	6,873	1,592	4,117	1,164	20,046	13,395	5,076	1,574
3/4	26,998	6,909	1,597	4,145	1,167	20,089	13,502	5,071	1,516
4/4	26,883	6,795	1,647	4,044	1,104	20,088	13,554	5,014	1,519
2018. 1/4	26,283	6,542	1,660	3,900	983	19,741	13,668	4,683	1,391
2/4	27,019	6,861	1,647	4,060	1,154	20,159	13,730	4,968	1,461
3/4	27,015	6,861	1,656	4,031	1,174	20,155	13,796	4,909	1,450
4/4	26,971	6,691	1,642	3,957	1,093	20,279	13,896	4,844	1,539
2019. 1/4	26,461	6,497	1,604	3,916	977	19,964	14,001	4,560	1,403
2017. 4	26,744	6,841	1,588	4,107	1,147	19,903	13,358	5,003	1,542
5	26,992	6,886	1,601	4,116	1,169	20,106	13,420	5,097	1,589
6	27,020	6,892	1,588	4,128	1,176	20,128	13,407	5,129	1,592
7	27,078	6,906	1,587	4,144	1,175	20,173	13,472	5,112	1,590
8	26,904	6,898	1,580	4,153	1,165	20,006	13,517	5,046	1,443
9	27,011	6,922	1,623	4,138	1,160	20,089	13,519	5,055	1,515
10	27,026	6,952	1,654	4,120	1,178	20,074	13,509	5,044	1,522
11	27,019	6,848	1,644	4,064	1,139	20,171	13,554	5,071	1,547
12	26,604	6,586	1,642	3,948	997	20,018	13,600	4,928	1,489
2018. 1	26,213	6,498	1,663	3,871	965	19,715	13,643	4,667	1,404
2	26,083	6,483	1,655	3,872	957	19,600	13,680	4,563	1,356
3	26,555	6,644	1,662	3,956	1,026	19,910	13,679	4,819	1,413
4	26,868	6,825	1,637	4,059	1,129	20,043	13,677	4,920	1,446
5	27,064	6,876	1,643	4,081	1,152	20,187	13,741	4,984	1,463
6	27,126	6,880	1,662	4,039	1,180	20,246	13,772	4,999	1,475
7	27,083	6,871	1,659	4,042	1,169	20,213	13,743	5,004	1,466
8	26,907	6,862	1,651	4,030	1,181	20,045	13,795	4,859	1,391
9	27,055	6,849	1,657	4,022	1,171	20,206	13,849	4,865	1,492
10	27,090	6,817	1,650	4,019	1,148	20,273	13,859	4,906	1,509
11	27,184	6,765	1,659	3,972	1,134	20,419	13,897	4,955	1,568
12	26,638	6,493	1,616	3,879	997	20,146	13,934	4,672	1,540
2019. 1	26,232	6,425	1,614	3,858	953	19,807	13,923	4,455	1,429
2	26,346	6,450	1,605	3,876	970	19,896	13,979	4,520	1,397
3	26,805	6,615	1,592	4,015	1,008	20,190	14,102	4,704	1,384
4	27,038	6,737	1,567	4,088	1,083	20,301	14,001	4,876	1,425
5	27,322	6,818	1,584	4,099	1,135	20,504	14,070	4,954	1,480

5. 종사상지위별 취업자 증감

(단위: 전년대비, 천명)

	전 체 취 업 자	비임금근로자				임금근로자			
			고용원있는 자영업자	고용원없는 자영업자	무급가족 종 사 자		상 용	임 시	일 용
2014	598	4	47	-30	-13	594	473	150	-29
2015	281	-163	29	-126	-66	444	397	45	2
2016	231	-36	-25	17	-27	267	346	10	-88
2017	316	51	24	44	-17	265	366	-132	31
2018	97	-52	43	-87	-9	150	345	-141	-54
2017. 1/4	353	161	65	103	-7	191	317	-152	27
2/4	367	55	11	48	-5	312	347	-126	92
3/4	279	-12	-14	37	-35	291	417	-145	19
4/4	265	0	33	-12	-20	265	382	-104	-13
2018. 1/4	183	-45	65	-89	-21	228	409	-124	-57
2/4	101	-13	55	-58	-10	113	335	-109	-113
3/4	17	-48	59	-114	7	65	293	-162	-67
4/4	88	-104	-5	-87	-12	192	342	-170	19
2019. 1/4	177	-45	-56	17	-6	223	334	-123	12
2017. 4	420	102	32	67	3	318	365	-128	81
5	379	30	11	33	-14	349	350	-135	134
6	302	33	-9	45	-3	269	326	-116	60
7	314	32	-7	49	-10	282	399	-162	45
8	208	-55	-38	27	-43	263	467	-167	-37
9	314	-13	5	34	-52	327	386	-107	49
10	281	17	30	9	-23	264	364	-116	16
11	257	-18	31	-28	-21	275	376	-95	-6
12	257	2	37	-18	-16	255	406	-102	-50
2018. 1	334	12	67	-58	2	322	485	-94	-69
2	104	-63	65	-106	-21	167	433	-182	-85
3	112	-84	63	-103	-43	196	308	-96	-16
4	123	-16	49	-48	-18	140	319	-83	-96
5	72	-10	42	-35	-16	82	320	-113	-126
6	106	-12	74	-90	4	118	365	-130	-117
7	5	-35	72	-102	-5	40	272	-108	-124
8	3	-36	71	-124	16	39	278	-187	-52
9	45	-72	34	-117	11	117	330	-190	-24
10	64	-135	-4	-101	-30	199	350	-138	-13
11	165	-83	15	-92	-5	248	343	-116	21
12	34	-94	-26	-69	0	128	333	-256	51
2019. 1	19	-73	-49	-12	-12	92	279	-212	25
2	263	-33	-50	4	13	296	299	-43	40
3	250	-29	-70	59	-18	280	423	-114	-29
4	171	-88	-70	28	-46	258	324	-45	-21
5	259	-58	-59	18	-18	317	330	-30	17

6. 취업시간대별 취업자

(단위: 천명)

	전 체 취업자						36시간 이 상	주당평균 취업시간 (시간)
		일시 휴직	1~17	18~35	36~52	53시간 이 상		
2014	25,897	413	1,174	2,810	15,417	6,084	21,501	43.9
2015	26,178	406	1,217	2,789	15,834	5,932	21,766	43.7
2016	26,409	413	1,267	3,220	15,984	5,525	21,509	43.0
2017	26,725	382	1,362	3,051	16,611	5,318	21,930	42.8
2018	26,822	403	1,520	3,690	16,704	4,505	21,209	41.5
2017. 1/4	26,100	500	1,324	2,698	16,198	5,380	21,578	42.9
2/4	26,919	299	1,309	2,664	17,005	5,643	22,648	43.5
3/4	26,998	427	1,419	4,126	15,967	5,060	21,027	42.0
4/4	26,883	302	1,397	2,718	17,275	5,190	22,466	42.9
2018. 1/4	26,283	515	1,426	2,722	16,748	4,872	21,620	42.2
2/4	27,019	350	1,496	4,300	16,155	4,718	20,873	41.6
3/4	27,015	443	1,638	4,679	16,133	4,123	20,256	40.5
4/4	26,971	305	1,519	3,059	17,781	4,307	22,088	41.7
2019. 1/4	26,461	466	1,656	3,092	17,144	4,103	21,247	41.1
2017. 4	26,744	288	1,347	2,714	16,876	5,519	22,395	43.3
5	26,992	296	1,318	2,602	17,105	5,671	22,776	43.5
6	27,020	312	1,262	2,674	17,034	5,738	22,772	43.6
7	27,078	355	1,330	2,821	17,047	5,526	22,573	43.2
8	26,904	619	1,576	6,831	13,405	4,474	17,879	39.7
9	27,011	306	1,349	2,726	17,451	5,178	22,630	42.9
10	27,026	303	1,303	2,543	17,535	5,343	22,878	43.3
11	27,019	286	1,383	2,781	17,385	5,184	22,569	42.9
12	26,604	319	1,506	2,829	16,905	5,045	21,950	42.5
2018. 1	26,213	638	1,382	2,754	16,590	4,850	21,439	42.0
2	26,083	521	1,349	2,675	16,655	4,883	21,538	42.4
3	26,555	386	1,548	2,738	17,001	4,882	21,883	42.3
4	26,868	361	1,419	2,682	17,501	4,904	22,405	42.5
5	27,064	360	1,464	2,796	17,490	4,953	22,443	42.5
6	27,126	330	1,604	7,422	13,474	4,297	17,772	39.8
7	27,083	400	1,572	3,089	17,702	4,320	22,022	41.5
8	26,907	619	1,830	7,945	12,768	3,746	16,513	38.4
9	27,055	309	1,513	3,002	17,930	4,302	22,231	41.7
10	27,090	300	1,500	2,913	17,946	4,431	22,377	42.0
11	27,184	301	1,512	3,101	17,942	4,329	22,271	41.7
12	26,638	315	1,545	3,163	17,453	4,162	21,616	41.5
2019. 1	26,232	575	1,517	3,039	16,989	4,112	21,101	41.1
2	26,346	476	1,663	3,112	17,023	4,072	21,095	40.9
3	26,805	347	1,789	3,125	17,420	4,125	21,545	41.1
4	27,038	355	1,781	3,122	17,622	4,159	21,781	41.2
5	27,322	336	1,814	3,112	17,763	4,298	22,061	41.3

6. 취업시간대별 취업자 증감

(단위: 전년대비, 천명)

	전 체 취 업 자						36시간 이 상	주당평균 취업시간 (시간)
		일시 휴직	1~17	18~35	36~52	53시간 이 상		
2014	598	-1	6	-753	874	472	1,346	0.8
2015	281	-7	44	-21	416	-151	265	-0.2
2016	231	7	50	432	150	-407	-257	-0.7
2017	316	-31	95	-169	628	-207	421	-0.2
2018	97	21	158	639	93	-813	-720	-1.3
2017.1/4	353	-36	115	86	453	-265	188	-0.4
2/4	367	-24	65	-948	1,199	74	1,273	0.4
3/4	279	-58	79	53	469	-265	204	-0.2
4/4	265	-6	121	134	390	-373	17	-0.6
2018.1/4	183	15	103	24	551	-509	42	-0.7
2/4	101	52	187	1,637	-850	-924	-1,775	-1.9
3/4	17	16	220	553	166	-937	-771	-1.5
4/4	88	3	122	341	505	-883	-378	-1.2
2019.1/4	177	-49	230	370	395	-769	-373	-1.1
2017. 4	420	-17	78	-3,084	2,953	489	3,442	1.7
5	379	-19	103	87	363	-154	209	-0.3
6	302	-36	15	153	282	-113	169	-0.2
7	314	-64	54	187	361	-225	136	-0.2
8	208	-61	56	-165	599	-221	378	-0.1
9	314	-48	127	137	446	-348	98	-0.5
10	281	-18	46	22	554	-323	231	-0.3
11	257	-12	126	178	360	-396	-36	-0.6
12	257	11	191	200	256	-402	-146	-0.8
2018. 1	334	15	70	114	678	-542	135	-0.7
2	104	-18	56	-75	557	-417	140	-0.4
3	112	47	182	32	417	-567	-149	-0.9
4	123	73	73	-32	625	-615	10	-0.8
5	72	65	146	194	385	-718	-333	-1.0
6	106	17	342	4,748	-3,560	-1,441	-5,001	-3.8
7	5	46	242	268	655	-1,206	-551	-1.7
8	3	0	254	1,114	-637	-729	-1,366	-1.3
9	45	3	164	276	478	-877	-398	-1.2
10	64	-3	197	371	411	-912	-501	-1.3
11	165	15	129	320	557	-855	-298	-1.2
12	34	-4	39	333	548	-882	-334	-1.0
2019. 1	19	-63	135	285	399	-738	-338	-0.9
2	263	-45	314	437	368	-811	-443	-1.5
3	250	-39	241	387	419	-758	-338	-1.2
4	171	-6	362	440	121	-745	-624	-1.3
5	259	-25	350	316	273	-655	-382	-1.2

7. 연령계층별 고용률

(단위: %)

	전 체 고 용 률	15~29세	15~19	20~29	30~39	40~49	50~59	60세 이 상	15~64세	65세 이 상
2014	60.5	40.5	7.7	57.4	74.1	79.1	74.2	39.0	65.6	31.1
2015	60.5	41.2	7.8	57.9	74.4	79.1	74.4	39.0	65.9	30.4
2016	60.6	41.7	8.0	58.2	74.7	79.3	74.3	39.5	66.1	30.6
2017	60.8	42.1	8.4	57.6	75.3	79.4	75.3	39.9	66.6	30.6
2018	60.7	42.7	7.4	57.9	75.7	79.0	75.2	40.1	66.6	31.3
2017.1/4	59.6	41.3	8.7	56.6	74.8	78.9	74.2	36.5	65.8	26.6
2/4	61.3	42.6	9.0	58.2	75.2	79.4	75.6	41.2	66.9	32.0
3/4	61.4	42.8	8.8	58.3	75.4	79.7	75.5	41.4	67.0	32.5
4/4	61.0	41.7	7.2	57.1	75.8	79.7	75.9	40.5	66.9	31.3
2018.1/4	59.6	42.1	8.0	57.2	75.6	78.7	74.3	36.6	66.0	27.1
2/4	61.2	42.5	7.2	57.9	76.0	79.1	75.7	41.4	66.9	32.8
3/4	61.1	43.1	7.6	58.3	75.4	79.0	75.2	41.7	66.7	33.2
4/4	60.9	42.9	6.8	58.2	75.7	79.2	75.4	40.7	66.8	32.0
2019.1/4	59.6	42.9	7.8	57.5	75.2	78.2	74.4	37.9	66.0	28.7
2017. 4	61.0	42.1	9.0	57.5	75.0	79.2	75.5	40.5	66.6	31.2
5	61.5	43.0	9.3	58.6	75.2	79.3	75.7	41.5	67.0	32.4
6	61.5	42.7	8.8	58.3	75.4	79.8	75.5	41.6	67.1	32.5
7	61.6	43.4	9.6	59.0	75.5	79.8	75.6	41.4	67.2	32.5
8	61.2	42.7	8.8	58.2	74.9	79.6	75.4	41.1	66.8	32.2
9	61.4	42.2	8.1	57.7	75.8	79.6	75.6	41.7	66.9	32.8
10	61.4	41.8	7.0	57.5	75.6	79.8	76.1	41.7	67.0	32.8
11	61.4	41.5	6.9	57.0	75.9	79.8	76.3	41.4	67.0	32.2
12	60.4	41.7	7.6	56.9	75.9	79.4	75.4	38.4	66.6	28.8
2018. 1	59.5	42.2	8.2	57.3	75.7	79.0	74.5	35.4	66.2	25.4
2	59.2	42.2	8.2	57.2	75.4	78.5	73.9	35.3	65.8	25.5
3	60.2	42.0	7.6	57.2	75.5	78.6	74.5	39.2	66.1	30.3
4	60.9	42.0	6.8	57.4	76.0	79.0	75.7	40.6	66.6	32.0
5	61.3	42.7	7.4	58.0	76.0	79.2	75.7	41.7	67.0	33.1
6	61.4	42.9	7.6	58.2	76.0	79.2	75.8	42.0	67.0	33.4
7	61.3	43.6	8.1	58.8	75.5	79.1	75.5	41.6	67.0	33.1
8	60.9	42.9	7.7	58.0	75.1	78.7	74.8	41.6	66.5	33.0
9	61.2	42.9	7.1	58.1	75.6	79.2	75.3	41.8	66.8	33.4
10	61.2	42.9	6.7	58.2	75.8	79.1	75.5	41.9	66.8	33.5
11	61.4	43.2	6.8	58.6	75.8	79.5	75.8	41.9	67.1	33.5
12	60.1	42.7	6.8	57.7	75.7	79.0	75.0	38.3	66.5	29.0
2019. 1	59.2	42.9	7.5	57.7	75.2	78.3	74.2	36.0	65.9	26.3
2	59.4	42.9	8.2	57.4	74.9	78.3	74.0	37.1	65.8	27.9
3	60.4	42.9	7.7	57.5	75.5	78.0	74.9	40.4	66.2	31.9
4	60.8	42.9	8.1	57.2	75.8	78.2	75.5	41.6	66.5	33.3
5	61.5	43.6	8.2	58.1	76.0	78.5	75.9	42.8	67.1	34.4

7. 연령계층별 고용률 증감

(단위: 전년대비, %p)

	전 체 고 용 률	15~29세	15~19	20~29	30~39	40~49	50~59	60세 이 상	15~64세	65세 이 상
2014	0.7	1.0	0.8	0.6	0.8	0.7	1.0	0.6	1.0	0.4
2015	0.0	0.7	0.1	0.5	0.3	0.0	0.2	0.0	0.3	-0.7
2016	0.1	0.5	0.2	0.3	0.3	0.2	-0.1	0.5	0.2	0.2
2017	0.2	0.4	0.4	-0.6	0.6	0.1	1.0	0.4	0.5	0.0
2018	-0.1	0.6	-1.0	0.3	0.4	-0.4	-0.1	0.2	0.0	0.7
2017.1/4	0.4	0.4	0.5	-0.5	0.3	0.3	1.2	0.8	0.6	0.1
2/4	0.4	0.7	1.4	-0.6	0.6	0.1	1.1	0.5	0.7	-0.2
3/4	0.2	0.4	0.3	-0.6	0.8	0.1	0.8	0.1	0.5	-0.1
4/4	0.1	0.0	-0.3	-0.9	0.8	0.2	0.8	0.4	0.4	0.5
2018.1/4	0.0	0.8	-0.7	0.6	0.8	-0.2	0.1	0.1	0.2	0.5
2/4	-0.1	-0.1	-1.8	-0.3	0.8	-0.3	0.1	0.2	0.0	0.8
3/4	-0.3	0.3	-1.2	0.0	0.0	-0.7	-0.3	0.3	-0.3	0.7
4/4	-0.1	1.2	-0.4	1.1	-0.1	-0.5	-0.5	0.2	-0.1	0.7
2019.1/4	0.0	0.8	-0.2	0.3	-0.4	-0.5	0.1	1.3	0.0	1.6
2017. 4	0.5	0.9	1.6	-0.3	0.8	0.2	1.3	0.5	0.8	-0.2
5	0.4	0.9	1.7	-0.5	0.5	0.0	1.0	0.6	0.7	0.0
6	0.2	0.2	1.1	-1.2	0.6	0.3	0.7	0.4	0.6	-0.3
7	0.3	0.4	0.4	-0.5	0.8	0.2	1.1	0.1	0.6	0.0
8	0.0	0.3	-0.3	-0.3	0.5	0.0	0.7	-0.1	0.4	-0.4
9	0.3	0.3	0.7	-0.9	1.1	0.0	0.7	0.5	0.5	0.2
10	0.2	-0.1	-0.1	-1.0	1.1	0.3	0.7	0.2	0.5	0.2
11	0.2	0.1	-0.4	-0.7	0.8	0.0	0.8	0.3	0.3	0.2
12	0.2	-0.1	-0.6	-0.9	0.7	0.1	1.0	0.6	0.4	0.8
2018. 1	0.4	0.8	-0.8	0.6	0.9	0.2	1.0	0.4	0.7	0.4
2	-0.1	1.0	-1.0	0.9	0.7	-0.4	-0.2	-0.2	0.1	0.2
3	-0.1	0.6	-0.4	0.2	0.6	-0.3	-0.4	0.1	0.0	0.7
4	-0.1	-0.1	-2.2	-0.1	1.0	-0.2	0.2	0.1	0.0	0.8
5	-0.2	-0.3	-1.9	-0.6	0.8	-0.1	0.0	0.2	0.0	0.7
6	-0.1	0.2	-1.2	-0.1	0.6	-0.6	0.3	0.4	-0.1	0.9
7	-0.3	0.2	-1.5	-0.2	0.0	-0.7	-0.1	0.2	-0.2	0.6
8	-0.3	0.2	-1.1	-0.2	0.2	-0.9	-0.6	0.5	-0.3	0.8
9	-0.2	0.7	-1.0	0.4	-0.2	-0.4	-0.3	0.1	-0.1	0.6
10	-0.2	1.1	-0.3	0.7	0.2	-0.7	-0.6	0.2	-0.2	0.7
11	0.0	1.7	-0.1	1.6	-0.1	-0.3	-0.5	0.5	0.1	1.3
12	-0.3	1.0	-0.8	0.8	-0.2	-0.4	-0.4	-0.1	-0.1	0.2
2019. 1	-0.3	0.7	-0.7	0.4	-0.5	-0.7	-0.3	0.6	-0.3	0.9
2	0.2	0.7	0.0	0.2	-0.5	-0.2	0.1	1.8	0.0	2.4
3	0.2	0.9	0.1	0.3	0.0	-0.6	0.4	1.2	0.1	1.6
4	-0.1	0.9	1.3	-0.2	-0.2	-0.8	-0.2	1.0	-0.1	1.3
5	0.2	0.9	0.8	0.1	0.0	-0.7	0.2	1.1	0.1	1.3

8. 연령계층별 실업자

(단위: 천명)

	전 체 실업자	15~29세	15~19	20~29	30~39	40~49	50~59	60세이상	60~64	65세이상
2014	939	378	25	352	186	158	136	81	40	41
2015	976	389	29	360	182	163	147	95	47	48
2016	1,009	426	27	399	184	149	145	105	57	49
2017	1,023	426	23	402	190	148	140	120	58	62
2018	1,073	408	21	387	195	168	164	139	69	70
2017. 1/4	1,162	463	30	433	211	165	138	185	64	121
2/4	1,074	455	24	431	201	165	153	101	54	47
3/4	963	405	25	380	175	137	148	98	58	40
4/4	892	380	14	366	172	124	119	97	56	41
2018. 1/4	1,181	433	29	404	191	174	161	222	72	150
2/4	1,105	437	19	417	212	170	172	116	69	47
3/4	1,065	407	22	385	207	175	170	107	67	40
4/4	942	355	13	342	171	153	152	111	69	42
2019. 1/4	1,241	421	27	393	193	175	197	256	92	164
2017. 4	1,167	494	29	465	233	189	151	101	57	43
5	995	408	17	391	182	157	148	100	55	45
6	1,061	463	26	437	188	148	159	102	51	52
7	958	411	32	379	170	134	140	102	62	40
8	999	410	28	383	189	143	156	101	59	43
9	932	394	16	378	166	134	148	90	53	37
10	894	364	14	351	175	126	129	100	59	42
11	871	388	12	376	167	123	107	86	48	38
12	913	389	17	372	174	123	123	105	61	44
2018. 1	1,020	371	29	342	177	153	139	180	69	112
2	1,265	421	31	390	182	178	162	322	72	251
3	1,257	507	28	479	214	190	182	164	76	88
4	1,161	461	22	439	218	189	171	122	71	52
5	1,121	460	20	440	215	162	171	112	69	43
6	1,034	388	15	373	201	159	173	113	67	46
7	1,039	409	27	382	199	173	159	100	61	38
8	1,133	435	27	408	215	186	192	106	67	38
9	1,024	378	12	366	207	166	159	115	72	44
10	973	359	11	348	187	160	159	108	66	42
11	909	339	9	330	169	147	143	111	71	40
12	944	366	19	347	157	152	154	115	70	45
2019. 1	1,224	378	27	351	168	172	187	319	97	222
2	1,303	410	32	378	198	189	206	301	97	204
3	1,197	473	23	450	214	164	198	148	83	65
4	1,245	507	20	486	232	169	194	144	85	59
5	1,145	437	17	420	214	163	171	160	97	63

9. 연령계층별 실업률

(단위: %)

	전 체 실업률	15~29세	15~19	20~29	30~39	40~49	50~59	60세 이 상	15~64세	65세 이 상
2014	3.5	9.0	9.3	9.0	3.1	2.2	2.2	2.3	3.6	2.1
2015	3.6	9.1	10.6	9.0	3.1	2.3	2.4	2.5	3.7	2.4
2016	3.7	9.8	10.0	9.8	3.1	2.1	2.3	2.7	3.8	2.3
2017	3.7	9.8	8.7	9.9	3.3	2.1	2.2	2.9	3.8	2.8
2018	3.8	9.5	9.3	9.5	3.4	2.5	2.5	3.1	3.9	2.9
2017.1/4	4.3	10.7	10.3	10.8	3.6	2.4	2.2	4.8	4.1	6.1
2/4	3.8	10.3	8.4	10.4	3.4	2.4	2.4	2.3	4.0	2.0
3/4	3.4	9.3	9.0	9.3	3.0	2.0	2.3	2.2	3.6	1.7
4/4	3.2	9.0	6.4	9.1	3.0	1.8	1.8	2.2	3.3	1.8
2018.1/4	4.3	10.0	11.5	10.0	3.3	2.5	2.5	5.4	4.1	7.1
2/4	3.9	10.1	8.7	10.2	3.6	2.5	2.6	2.5	4.1	1.9
3/4	3.8	9.4	9.6	9.4	3.6	2.6	2.6	2.3	4.0	1.6
4/4	3.4	8.3	6.6	8.4	3.0	2.3	2.3	2.4	3.5	1.7
2019.1/4	4.5	9.7	11.6	9.6	3.4	2.6	3.0	5.7	4.2	7.0
2017. 4	4.2	11.2	10.0	11.3	4.0	2.7	2.3	2.4	4.4	1.9
5	3.6	9.2	5.8	9.5	3.1	2.3	2.3	2.3	3.7	1.9
6	3.8	10.4	9.2	10.5	3.2	2.1	2.5	2.3	3.9	2.2
7	3.4	9.3	10.3	9.2	2.9	1.9	2.2	2.4	3.6	1.7
8	3.6	9.4	9.8	9.4	3.3	2.1	2.4	2.3	3.7	1.8
9	3.3	9.2	6.3	9.3	2.8	1.9	2.3	2.0	3.5	1.5
10	3.2	8.6	6.3	8.7	3.0	1.8	2.0	2.3	3.3	1.7
11	3.1	9.2	5.7	9.4	2.9	1.8	1.6	1.9	3.3	1.6
12	3.3	9.2	7.1	9.3	3.0	1.8	1.9	2.5	3.4	2.1
2018. 1	3.7	8.7	11.1	8.6	3.1	2.2	2.2	4.6	3.6	5.7
2	4.6	9.8	11.7	9.6	3.2	2.6	2.5	8.0	4.0	11.9
3	4.5	11.6	11.6	11.6	3.7	2.8	2.8	3.8	4.6	3.8
4	4.1	10.7	10.3	10.7	3.7	2.7	2.6	2.7	4.3	2.2
5	4.0	10.5	9.0	10.6	3.7	2.4	2.6	2.4	4.2	1.7
6	3.7	9.0	6.8	9.1	3.5	2.3	2.6	2.4	3.9	1.8
7	3.7	9.3	10.7	9.2	3.5	2.5	2.4	2.2	3.9	1.5
8	4.0	10.0	11.4	9.9	3.7	2.7	2.9	2.3	4.3	1.5
9	3.6	8.8	5.9	9.0	3.6	2.4	2.4	2.5	3.8	1.7
10	3.5	8.4	5.8	8.5	3.3	2.4	2.4	2.3	3.6	1.6
11	3.2	7.9	4.7	8.1	2.9	2.2	2.2	2.3	3.4	1.6
12	3.4	8.6	9.2	8.6	2.8	2.3	2.4	2.6	3.5	2.0
2019. 1	4.5	8.9	11.9	8.7	3.0	2.6	2.9	7.4	4.0	10.0
2	4.7	9.5	12.7	9.3	3.5	2.8	3.2	6.8	4.3	8.8
3	4.3	10.8	10.2	10.9	3.7	2.5	3.0	3.2	4.4	2.6
4	4.4	11.5	8.6	11.7	4.0	2.5	2.9	3.0	4.6	2.3
5	4.0	9.9	7.1	10.1	3.7	2.4	2.6	3.2	4.2	2.3

10. 교육정도별 실업자 및 실업률

(단위: 천명, %)

	실업자				실업률			
	전체	중학교 졸업이하	고등학교 졸업	대학 졸업이상	전체	중학교 졸업이하	고등학교 졸업	대학 졸업이상
2014	939	119	418	402	3.5	2.6	3.9	3.5
2015	976	120	433	423	3.6	2.7	4.0	3.6
2016	1,009	114	443	453	3.7	2.6	4.1	3.7
2017	1,023	117	408	498	3.7	2.8	3.8	3.9
2018	1,073	135	444	494	3.8	3.3	4.1	3.8
2017.1/4	1,162	173	450	539	4.3	4.3	4.2	4.3
2/4	1,074	100	433	541	3.8	2.3	4.0	4.2
3/4	963	107	390	467	3.4	2.4	3.6	3.7
4/4	892	90	358	445	3.2	2.1	3.3	3.5
2018.1/4	1,181	212	473	496	4.3	5.4	4.4	3.9
2/4	1,105	116	447	543	3.9	2.7	4.2	4.2
3/4	1,065	118	447	500	3.8	2.8	4.2	3.8
4/4	942	95	411	436	3.4	2.3	3.8	3.3
2019.1/4	1,241	237	493	511	4.5	6.1	4.6	3.9
2017. 4	1,167	89	475	603	4.2	2.1	4.4	4.7
5	995	101	397	496	3.6	2.3	3.6	3.9
6	1,061	108	428	524	3.8	2.5	3.9	4.1
7	958	109	398	451	3.4	2.5	3.6	3.6
8	999	117	393	489	3.6	2.7	3.6	3.9
9	932	94	379	459	3.3	2.1	3.5	3.6
10	894	95	365	433	3.2	2.2	3.4	3.4
11	871	78	343	449	3.1	1.8	3.2	3.5
12	913	95	364	454	3.3	2.4	3.4	3.6
2018. 1	1,020	176	413	431	3.7	4.6	3.8	3.4
2	1,265	302	481	483	4.6	7.8	4.5	3.8
3	1,257	157	524	575	4.5	3.8	4.9	4.4
4	1,161	116	472	574	4.1	2.7	4.4	4.4
5	1,121	119	455	547	4.0	2.7	4.2	4.2
6	1,034	112	415	507	3.7	2.6	3.9	3.9
7	1,039	117	423	499	3.7	2.7	3.9	3.8
8	1,133	130	492	511	4.0	3.1	4.6	3.9
9	1,024	108	425	492	3.6	2.5	4.0	3.7
10	973	100	416	456	3.5	2.4	3.9	3.5
11	909	88	391	429	3.2	2.1	3.7	3.3
12	944	96	426	422	3.4	2.5	4.0	3.2
2019. 1	1,224	281	498	445	4.5	7.4	4.7	3.4
2	1,303	286	502	515	4.7	7.4	4.7	3.9
3	1,197	144	481	572	4.3	3.6	4.5	4.3
4	1,245	141	502	603	4.4	3.4	4.7	4.5
5	1,145	128	479	538	4.0	3.0	4.4	4.0

10. 교육정도별 실업자 및 실업률 증감

(단위: 전년대비, 천명, %p)

	실업자				실업률			
	전체	중학교 졸업이하	고등학교 졸업	대학 졸업이상	전체	중학교 졸업이하	고등학교 졸업	대학 졸업이상
2014	130	13	70	48	0.4	0.4	0.5	0.3
2015	37	1	15	21	0.1	0.1	0.1	0.1
2016	34	-6	10	30	0.1	-0.1	0.1	0.1
2017	14	3	-35	45	0.0	0.2	-0.3	0.2
2018	50	18	37	-4	0.1	0.5	0.3	-0.1
2017.1/4	13	14	-47	46	0.0	0.4	-0.4	0.2
2/4	48	1	-20	67	0.1	0.1	-0.2	0.3
3/4	-20	0	-52	32	-0.1	0.0	-0.4	0.2
4/4	14	-1	-22	37	0.0	0.0	-0.2	0.2
2018.1/4	19	39	22	-43	0.0	1.1	0.2	-0.4
2/4	31	16	14	2	0.1	0.4	0.2	0.0
3/4	102	12	57	34	0.4	0.4	0.6	0.1
4/4	50	5	54	-9	0.2	0.2	0.5	-0.2
2019.1/4	61	25	21	15	0.2	0.7	0.2	0.0
2017. 4	94	-9	7	96	0.3	-0.2	0.1	0.6
5	-9	-1	-52	44	0.0	0.0	-0.5	0.2
6	58	12	-13	60	0.2	0.3	-0.2	0.4
7	-15	2	-30	14	-0.1	0.1	-0.3	0.1
8	5	6	-58	57	0.0	0.2	-0.5	0.4
9	-51	-8	-68	25	-0.2	-0.2	-0.6	0.1
10	-27	2	-44	16	-0.1	0.1	-0.3	0.0
11	19	-10	-25	55	0.0	-0.2	-0.2	0.3
12	49	6	2	40	0.1	0.2	0.1	0.2
2018. 1	12	10	10	-7	0.0	0.3	0.0	-0.2
2	-76	53	-15	-115	-0.3	1.5	-0.1	-1.0
3	120	54	72	-6	0.4	1.3	0.7	-0.2
4	-6	26	-3	-29	-0.1	0.6	0.0	-0.3
5	126	17	58	51	0.4	0.4	0.6	0.3
6	-26	4	-14	-17	-0.1	0.1	0.0	-0.2
7	81	8	25	48	0.3	0.2	0.3	0.2
8	134	13	99	22	0.4	0.4	1.0	0.0
9	92	15	46	32	0.3	0.4	0.5	0.1
10	79	5	51	24	0.3	0.2	0.5	0.1
11	38	10	48	-20	0.1	0.3	0.5	-0.2
12	31	1	62	-32	0.1	0.1	0.6	-0.4
2019. 1	204	104	85	15	0.8	2.8	0.9	0.0
2	38	-16	21	32	0.1	-0.4	0.2	0.1
3	-60	-13	-44	-3	-0.2	-0.2	-0.4	-0.1
4	84	25	31	29	0.3	0.7	0.3	0.1
5	24	10	24	-9	0.0	0.3	0.2	-0.2

11. 전체 경제활동인구(계절조정) 총괄

(단위: 천명, %)

	15세 이상 인구					계절조정	계절조정	계절조정
	계절조정	경제활동인구		계절조정 비경제활동 인 구 ¹⁾	계절조정 경제활동 참 가 율 (%)	계절조정 고 용 률 (%)	계절조정 실 업 률 (%)	
		계절조정 취 업 자	계절조정 실 업 자					
2016.4/4	43,730	27,547	26,544	1,003	16,182	63.0	60.7	3.6
2017.1/4	43,818	27,686	26,659	1,027	16,133	63.2	60.8	3.7
2/4	43,899	27,724	26,687	1,037	16,175	63.2	60.8	3.7
3/4	43,967	27,752	26,749	1,002	16,215	63.1	60.8	3.6
4/4	44,038	27,822	26,801	1,022	16,216	63.2	60.9	3.7
2018.1/4	44,088	27,887	26,842	1,045	16,202	63.3	60.9	3.7
2/4	44,141	27,858	26,793	1,066	16,283	63.1	60.7	3.8
3/4	44,212	27,880	26,771	1,109	16,332	63.1	60.6	4.0
4/4	44,287	27,963	26,883	1,080	16,325	63.1	60.7	3.9
2019.1/4	44,370	28,128	27,023	1,106	16,242	63.4	60.9	3.9
2016. 12	43,755	27,568	26,597	971	16,187	63.0	60.8	3.5
2017. 1	43,790	27,559	26,554	1,005	16,232	62.9	60.6	3.6
2	43,818	27,752	26,682	1,070	16,066	63.3	60.9	3.9
3	43,846	27,746	26,741	1,005	16,100	63.3	61.0	3.6
4	43,871	27,753	26,678	1,074	16,119	63.3	60.8	3.9
5	43,902	27,681	26,692	989	16,222	63.1	60.8	3.6
6	43,924	27,739	26,691	1,048	16,185	63.2	60.8	3.8
7	43,946	27,715	26,734	981	16,231	63.1	60.8	3.5
8	43,967	27,758	26,739	1,018	16,210	63.1	60.8	3.7
9	43,987	27,782	26,774	1,008	16,204	63.2	60.9	3.6
10	44,015	27,789	26,780	1,009	16,225	63.1	60.8	3.6
11	44,040	27,810	26,782	1,028	16,230	63.1	60.8	3.7
12	44,060	27,868	26,841	1,028	16,192	63.3	60.9	3.7
2018. 1	44,073	27,917	26,898	1,019	16,156	63.3	61.0	3.6
2	44,093	27,790	26,786	1,004	16,302	63.0	60.7	3.6
3	44,100	27,953	26,841	1,112	16,147	63.4	60.9	4.0
4	44,122	27,864	26,800	1,063	16,259	63.2	60.7	3.8
5	44,141	27,884	26,776	1,109	16,256	63.2	60.7	4.0
6	44,161	27,827	26,802	1,025	16,334	63.0	60.7	3.7
7	44,187	27,819	26,752	1,068	16,367	63.0	60.5	3.8
8	44,211	27,897	26,747	1,150	16,314	63.1	60.5	4.1
9	44,237	27,924	26,816	1,109	16,313	63.1	60.6	4.0
10	44,262	27,942	26,843	1,099	16,320	63.1	60.6	3.9
11	44,284	28,016	26,940	1,075	16,268	63.3	60.8	3.8
12	44,316	27,931	26,864	1,067	16,385	63.0	60.6	3.8
2019. 1	44,319	28,147	26,922	1,225	16,172	63.5	60.7	4.4
2	44,382	28,092	27,059	1,033	16,291	63.3	61.0	3.7
3	44,409	28,146	27,088	1,058	16,263	63.4	61.0	3.8
4	44,444	28,111	26,972	1,139	16,332	63.3	60.7	4.1
5	44,460	28,171	27,037	1,134	16,289	63.4	60.8	4.0

주: 1) 15세이상인구(원계열) - 계절조정 경제활동인구

11. 전체 경제활동인구(계절조정) 총괄 증감

(단위: 전월(기)대비, 천명, %p)

	15세 이상 인구					계절조정 경제활동 참가율 (%)	계절조정 고용률 (%)	계절조정 실업률 (%)
	계절조정	경제활동인구		계절조정 비경제활동 인구				
		계절조정 취업자	계절조정 실업자					
2016.4/4	78	50	72	-22	28	0.0	0.1	-0.1
2017.1/4	88	138	115	24	-50	0.2	0.1	0.1
2/4	81	39	29	10	43	0.0	0.0	0.0
3/4	67	28	62	-35	40	-0.1	0.0	-0.1
4/4	72	71	51	19	1	0.1	0.1	0.1
2018.1/4	50	64	41	23	-14	0.1	0.0	0.0
2/4	53	-28	-49	21	81	-0.2	-0.2	0.1
3/4	71	22	-21	43	49	0.0	-0.1	0.2
4/4	76	83	111	-29	-7	0.0	0.1	-0.1
2019.1/4	83	166	140	25	-83	0.3	0.2	0.0
2016. 12	25	33	63	-30	-7	0.0	0.1	-0.1
2017. 1	35	-9	-44	35	44	-0.1	-0.2	0.1
2	28	193	128	65	-166	0.4	0.3	0.3
3	28	-7	59	-65	35	0.0	0.1	-0.3
4	25	7	-63	69	18	0.0	-0.2	0.3
5	31	-72	14	-86	103	-0.2	0.0	-0.3
6	22	59	-1	59	-37	0.1	0.0	0.2
7	21	-24	43	-67	45	-0.1	0.0	-0.3
8	22	43	5	38	-21	0.0	0.0	0.2
9	19	25	35	-10	-6	0.1	0.1	-0.1
10	28	7	6	1	21	-0.1	-0.1	0.0
11	25	20	2	19	5	0.0	0.0	0.1
12	20	59	59	0	-39	0.2	0.1	0.0
2018. 1	13	49	57	-9	-36	0.0	0.1	-0.1
2	20	-126	-112	-15	146	-0.3	-0.3	0.0
3	7	162	55	107	-155	0.4	0.2	0.4
4	22	-89	-41	-49	111	-0.2	-0.2	-0.2
5	19	21	-25	45	-2	0.0	0.0	0.2
6	20	-58	27	-84	78	-0.2	0.0	-0.3
7	26	-7	-50	43	33	0.0	-0.2	0.1
8	25	78	-5	83	-53	0.1	0.0	0.3
9	26	27	69	-41	-2	0.0	0.1	-0.1
10	25	18	28	-10	7	0.0	0.0	-0.1
11	22	74	97	-24	-52	0.2	0.2	-0.1
12	32	-85	-76	-9	117	-0.3	-0.2	0.0
2019. 1	3	216	58	159	-213	0.5	0.1	0.6
2	64	-55	137	-192	119	-0.2	0.3	-0.7
3	27	54	29	25	-28	0.1	0.0	0.1
4	34	-35	-116	81	69	-0.1	-0.3	0.3
5	16	60	65	-5	-43	0.1	0.1	-0.1

12. 고용보조지표[Labor Underutilization Indicator¹⁾]

(단위: 천명)

	고용보조지표1		고용보조지표2				고용보조지표3 (확장실업률 ³⁾) (%)
	(%)	시간관련 추가취업 가능자	(%)	잠재 경제활동인구	잠재 취업가능자	잠재 구직자 ²⁾	
2015	5.5	504	9.4	1,748	33	1,715	11.2
2016	5.5	512	8.9	1,576	36	1,540	10.7
2017	5.7	571	9.1	1,640	52	1,587	11.0
2018	6.1	629	9.5	1,729	49	1,680	11.6
2017.1/4	6.3	557	9.8	1,678	45	1,633	11.7
2/4	6.0	592	9.0	1,601	58	1,542	11.0
3/4	5.5	585	8.8	1,657	57	1,601	10.8
4/4	5.2	549	8.6	1,623	50	1,573	10.4
2018.1/4	6.5	610	10.1	1,783	49	1,735	12.2
2/4	6.2	641	9.3	1,667	51	1,616	11.5
3/4	6.1	653	9.4	1,727	50	1,678	11.6
4/4	5.6	614	9.0	1,740	48	1,692	11.1
2019.1/4	7.1	726	10.5	1,873	55	1,818	13.0
2017. 1	5.7	521	9.7	1,787	43	1,744	11.6
2	7.0	583	10.2	1,619	41	1,579	12.2
3	6.2	568	9.5	1,627	51	1,576	11.4
4	6.3	585	9.2	1,539	53	1,487	11.2
5	5.6	585	9.0	1,663	59	1,603	10.9
6	5.9	604	9.0	1,601	63	1,538	11.0
7	5.7	632	8.8	1,643	62	1,582	10.9
8	5.7	604	9.1	1,686	57	1,630	11.1
9	5.2	520	8.7	1,642	51	1,590	10.5
10	5.1	536	8.5	1,630	47	1,583	10.4
11	5.0	530	8.3	1,577	52	1,525	10.1
12	5.4	581	8.8	1,662	51	1,611	10.8
2018. 1	5.9	586	9.8	1,817	47	1,770	11.8
2	6.9	611	10.6	1,817	47	1,771	12.7
3	6.8	634	10.1	1,715	52	1,663	12.2
4	6.3	598	9.5	1,667	52	1,615	11.5
5	6.3	656	9.3	1,646	54	1,593	11.5
6	6.0	669	9.1	1,687	47	1,640	11.4
7	6.0	657	9.3	1,729	51	1,678	11.5
8	6.4	654	9.6	1,723	53	1,670	11.8
9	5.9	647	9.2	1,730	45	1,685	11.4
10	5.7	620	9.0	1,720	54	1,666	11.1
11	5.4	597	8.7	1,683	41	1,642	10.7
12	5.7	624	9.4	1,817	48	1,769	11.5
2019. 1	6.9	671	10.7	1,924	55	1,869	13.0
2	7.4	753	10.8	1,899	57	1,842	13.4
3	7.0	753	10.0	1,794	51	1,743	12.6
4	7.1	769	9.8	1,696	49	1,647	12.4
5	6.8	783	9.5	1,721	61	1,660	12.1

주: 1) Labor Underutilization Indicator는 '노동자활용지표'로 직역됨

2) 잠재구직자에는 구직단념자가 포함되었음

3) '고용보조지표3'은 실업률을 보완하는 보조지표로서 가장 포괄범위가 넓어 '확장실업률'로 지칭함

13. 시도별 경제활동인구 총괄(2019. 5월)

(단위: 천명)

	15세 이상 인구					경제활동 참 가 율 (%)	고용률 ¹⁾ (%)	실업률 (%)
	경 제 활 동 인 구			비경제 활동인구				
		취업자	실업자					
전 국	44,460	28,468	27,322	1,145	15,992	64.0	61.5	4.0
농 가	2,212	1,798	1,777	21	415	81.3	80.3	1.1
비농가	42,248	26,670	25,546	1,125	15,578	63.1	60.5	4.2
서 울	8,475	5,368	5,107	261	3,108	63.3	60.3	4.9
부 산	2,961	1,743	1,676	68	1,218	58.9	56.6	3.9
대 구	2,105	1,286	1,230	56	819	61.1	58.4	4.3
인 천	2,526	1,663	1,595	69	863	65.9	63.1	4.1
광 주	1,264	780	748	32	484	61.7	59.2	4.0
대 전	1,291	803	766	37	489	62.2	59.3	4.6
울 산	967	602	575	27	365	62.3	59.5	4.5
세 종	265	171	167	5	94	64.5	62.8	2.6
경 기	11,204	7,298	7,004	294	3,906	65.1	62.5	4.0
강 원	1,302	866	840	27	436	66.5	64.5	3.1
충 북	1,398	934	900	34	464	66.8	64.3	3.6
충 남	1,876	1,259	1,222	38	617	67.1	65.1	3.0
전 북	1,563	966	943	23	597	61.8	60.3	2.4
전 남	1,536	1,006	976	31	530	65.5	63.5	3.0
경 북	2,318	1,499	1,438	61	818	64.7	62.0	4.1
경 남	2,852	1,832	1,757	76	1,020	64.2	61.6	4.1
제 주	557	391	382	9	165	70.3	68.6	2.4

주: 1) 취업자/15세이상인구 × 100

□ 조사목적

- 국민의 경제활동 즉, 국민의 취업, 실업 등과 같은 특성을 조사하여 거시경제 분석과 인력자원의 개발 정책 수립에 필요한 기초 자료를 제공

□ 조사대상

- 표본조사구내에 상주하는 자로서, 매월 15일 현재 만 15세 이상인 자
 - 2015년 인구주택총조사 결과를 이용하여 1,737개 표본조사구를 추출하고, 표본조사구내 3만 5천가구를 조사(가구 추출률 0.3%)
 - 표본가구 규모는 실업자의 연간 상대표준오차가 전국 2%, 시도 5~15%미만이 되도록 목표오차를 정하여 추출
 - * 상대표준오차 = (표준오차/추정치)×100
- 현역군인, 사회복지요원, 형이 확정된 교도소 수감자, 의무경찰 등 제외

□ 조사항목

- 인적사항, 취업자, 실업자, 비경제활동인구와 관련된 48개 항목

□ 조사대상기간 및 시기

- 조사는 매월 15일이 포함된 1주간(일요일~토요일)을 조사대상주간으로 하며, 그 다음 주간에 조사를 실시

□ 주요 용어

- 1) 15세이상 인구: 조사대상월 15일 현재 만 15세 이상인 자
- 2) 경제활동인구
만 15세 이상 인구 중 조사대상기간 동안 상품이나 서비스를 생산하기 위하여 실제로 수입이 있는 일을 한 취업자와 일을 하지는 않았으나 구직활동을 한 실업자의 합계
- 3) 취업자
가. 조사대상주간에 수입을 목적으로 1시간 이상 일한 자
나. 동일가구내 가족이 운영하는 농장이나 사업체의 수입을 위하여 주당 18시간 이상 일한 무급가족종사자
다. 직업 또는 사업체를 가지고 있으나 일시적인 병 또는 사고, 연가, 교육, 노사분규 등의 사유로 일하지 못한 일시휴직자
- 4) 시간관련 추가취업가능자
실제 취업시간이 36시간미만인면서, 추가취업을 희망하고, 추가취업이 가능한 자
- 5) 실업자
조사대상주간에 수입 있는 일을 하지 않았고, 지난 4주간 일자리를 찾아 적극적으로 구직활동을 하였던 사람으로서 일자리가 주어진다면 즉시 취업이 가능한 자

- 6) 비경제활동인구
만 15세 이상 인구 중 조사대상기간에 취업도 실업도 아닌 상태에 있는 자
- 7) 잠재취업가능자
비경제활동인구 중에서 지난 4주간 구직활동을 하였으나, 조사대상주간에 취업이 가능하지 않은 자
- 8) 잠재구직자
비경제활동인구 중에서 지난 4주간 구직활동을 하지 않았지만, 조사대상주간에 취업을 희망하고 취업이 가능한 자
- 9) 잠재경제활동인구 = 잠재취업가능자 + 잠재구직자
- 10) 확장경제활동인구 = 경제활동인구 + 잠재경제활동인구
- 11) 경제활동참가율(%) = (경제활동인구 ÷ 15세이상인구) × 100
- 12) 고용률(%) = (취업자 ÷ 15세이상인구) × 100
- 13) 실업률(%) = (실업자 ÷ 경제활동인구) × 100
- 14) 고용보조지표1(%)=(시간관련추가취업가능자+실업자)÷경제활동인구× 100
- 15) 고용보조지표2(%)=(실업자+잠재경제활동인구)÷확장경제활동인구× 100
- 16) 고용보조지표3(%)=(시간관련추가취업가능자+실업자+잠재경제활동인구)÷확장경제활동인구× 100

< 고용보조지표 구성도 >



□ 이용시 참고사항

- 원계열: 전년동월비 등 장기시계열 분석시 이용
- 계절조정계열: 전월비(전분기비) 등 단기 분석시 이용(X-12-ARIMA방식 적용: 계절요인을 제거)

□ 한국표준 산업분류

<p>A 농업, 임업 및 어업</p> <ul style="list-style-type: none"> 01 농업 02 임업 03 어업 <p>B 광업</p> <ul style="list-style-type: none"> 05 석탄, 원유 및 천연가스 광업 06 금속광업 07 비금속광물 광업 08 광업지원 서비스업 <p>C 제조업</p> <ul style="list-style-type: none"> 10 식료품 제조업 11 음료 제조업 12 담배 제조업 13 섬유제품 제조업 14 의복, 모피제품 제조업 15 가죽, 가방, 신발 제조업 16 목재 및 나무제품 제조업 17 펄프·종이·종이제품 제조업 18 인쇄 및 기록매체 복제업 19 코크스·연탄·석유정제품 제조업 20 화학물질·화학제품 제조업 21 의료용 물질·의약품 제조업 22 고무·플라스틱제품 제조업 23 비금속 광물제품 제조업 24 1차 금속 제조업 25 금속가공제품 제조업 26 전자·컴퓨터·통신장비 제조업 27 의료·정밀·광학기·기계 제조업 28 전기장비 제조업 29 기타 기계 및 장비 제조업 30 자동차·트레일러 제조업 31 기타 운송장비 제조업 32 가구제조업 33 기타 제품 제조업 34 산업용 기계 및 장비 수리업 <p>D 전기, 가스, 증기 및 공기조절공급업</p> <ul style="list-style-type: none"> 35 전기·가스·증기·공기조절공급업 	<p>E 수도·하수·폐기물처리, 원료재생업</p> <ul style="list-style-type: none"> 36 수도업 37 하수·폐수·분뇨 처리업 38 폐기물 수집·처리·원료재생업 39 환경정화 및 복원업 <p>F 건설업</p> <ul style="list-style-type: none"> 41 종합건설업 42 전문직별 공사업 <p>G 도매 및 소매업</p> <ul style="list-style-type: none"> 45 자동차 및 부품 판매업 46 도매 및 상품중개업 47 소매업 <p>H 운수 및 창고업</p> <ul style="list-style-type: none"> 49 육상운송·파이프라인 운송업 50 수상운송업 51 항공운송업 52 창고 및 운송관련 서비스업 <p>I 숙박 및 음식점업</p> <ul style="list-style-type: none"> 55 숙박업 56 음식점 및 주점업 <p>J 정보통신업</p> <ul style="list-style-type: none"> 58 출판업 59 영상오디오 기록물제작 및 배급업 60 방송업 61 우편 및 통신업 62 컴퓨터·시스템통합 및 관리업 63 정보서비스업 <p>K 금융 및 보험업</p> <ul style="list-style-type: none"> 64 금융업 65 보험 및 연금업 66 금융 및 보험관련 서비스업 <p>L 부동산업</p> <ul style="list-style-type: none"> 68 부동산업 	<p>M 전문, 과학 및 기술서비스업</p> <ul style="list-style-type: none"> 70 연구개발업 71 전문서비스업 72 건축기술 및 과학기술서비스업 73 기타 전문·과학 기술서비스업 <p>N 사업시설 관리, 사업지원 및 임대 서비스업</p> <ul style="list-style-type: none"> 74 사업시설관리 및 조경서비스업 75 사업지원 서비스업 76 임대업(부동산제외) <p>O 공공행정, 국방 및 사회보장 행정</p> <ul style="list-style-type: none"> 84 공공행정·국방·사회보장 행정 <p>P 교육서비스업</p> <ul style="list-style-type: none"> 85 교육서비스업 <p>Q 보건업 및 사회복지서비스업</p> <ul style="list-style-type: none"> 86 보건업 87 사회복지서비스업 <p>R 예술, 스포츠 및 여가관련 서비스업</p> <ul style="list-style-type: none"> 90 창작·예술·여가관련 서비스업 91 스포츠·오락관련 서비스업 <p>S 협회 및 단체, 수리 및 기타 개인서비스업</p> <ul style="list-style-type: none"> 94 협회 및 단체 95 개인 및 소비용품 수리업 96 기타 개인 서비스업 <p>T 가구내 고용활동 및 달리 분류되지 않는 자가소비 생산활동</p> <ul style="list-style-type: none"> 97 가구내 고용활동 98 달리 구분되지 않는 자가소비를 위한 가구의 재화서비스 생산활동 <p>U 국제 및 외국기관</p> <ul style="list-style-type: none"> 99 국제 및 외국기관
--	--	--

※ 한국표준산업분류 제10차 개정(2017년) 기준임

□ 한국표준 직업분류

1 관리자

- 11 공공기관 및 기업 고위직
- 12 행정·경영지원 및 마케팅 관리직
- 13 전문서비스 관리직
- 14 건설·전기 및 생산관련 관리직
- 15 판매 및 고객서비스 관리직
- ° 예) 국회의원, 기획관리자, 대학총장, 부서 관리자, 회원단체관리자 등

2 전문가 및 관련종사자

- 21 과학 전문가 및 관련직
- 22 정보통신 전문가 및 기술직
- 23 공학 전문가 및 기술직
- 24 보건·사회복지 및 종교 관련직
- 25 교육 전문가 및 관련직
- 26 법률 및 행정 전문직
- 27 경영·금융 전문가 및 관련직
- 28 문화·예술·스포츠 전문가 및 관련직
- ° 예) 생명과학연구원, 시스템개발자, 건축가, 의사, 교수, 변호사, 관세사, 작가 등

3 사무종사자

- 31 경영 및 회계 관련 사무직
- 32 금융 사무직
- 33 법률 및 감사 사무직
- 39 상담·안내·통계 및 기타 사무직
- ° 예) 행정사무원, 보험심사원, 특허사무원, 모니터요원 등

4 서비스 종사자

- 41 경찰·소방·보안 관련 서비스직
- 42 돌봄·보건·개인생활 서비스직
- 43 운송 및 여가 서비스직
- 44 조리 및 음식 서비스직
- ° 예) 경호원, 간병인, 여행안내원, 조리사 등

5 판매종사자

- 51 영업직
- 52 매장 판매 및 상품 대여직
- 53 통신 및 방문·노점 판매 관련직
- ° 예) 보험설계사, 매장계산원, 텔레마케터 등

6 농림어업 숙련 종사자

- 61 농축산 숙련직
- 62 임업 숙련직
- 63 어업 숙련직
- ° 예) 병아리감별사, 벌목원, 해녀 등

7 기능원 및 관련 기능 종사자

- 71 식품가공관련 기능직
- 72 섬유·의복·가죽 관련 기능직
- 73 목재·가구·악기·간판 관련 기능직
- 74 금속성형 관련 기능직
- 75 운송 및 기계 관련 기능직
- 76 전기 및 전자 관련 기능직
- 77 정보통신 및 방송장비 관련 기능직
- 78 건설 및 채굴 관련 기능직
- 79 기타 기능 관련직
- ° 예) 제빵원, 재단사, 악기수리원, 용접원, 자동차 정비원, 전기공, 도배공, 인터넷수리원, 방역원 등

8 장치·기계 조작 및 조립 종사자

- 81 식품가공관련 기계조작직
- 82 섬유 및 신발 관련 기계조작직
- 83 화학관련 기계조작직
- 84 금속 및 비금속 관련 기계조작직
- 85 기계제조 및 관련 기계조작직
- 86 전기 및 전자 관련 기계조작직
- 87 운전 및 운송 관련직
- 88 상하수도 및 재활용처리관련 기계조작직
- 89 목재·인쇄 및 기타 기계조작직
- ° 예) 도정기조작원, 직조기조작원, 사출기조작원, 판금기조작원, 자동조립라인조작원, 발전터빈조작원, 자동차운전원, 소각로조작원, 인쇄기조작원 등

9 단순노무 종사자

- 91 건설 및 광업관련 단순노무직
- 92 운송관련 단순노무직
- 93 제조관련 단순노무직
- 94 청소 및 경비 관련 단순노무직
- 95 가사·음식 및 판매 관련 단순노무직
- 99 농림어업 및 기타서비스 단순노무직
- ° 예) 건설단순노무자, 배달원, 포장원, 경비원, 가사도우미, 검침원 등

※ 한국표준직업분류 제7차 개정(2018년) 기준임

부록 자주하는 질문

□ 1주일에 1시간만 일해도 취업자인가요?

ILO에서는 수입을 목적으로 조사대상 주간(1주)동안 1시간 이상 일한 사람을 취업자로 정의하고 있습니다. 일반적으로 취업자라고 하면 사업체에 출근하거나 자기사업을 하면서 주5일 이상 일하는 사람을 떠올리기 쉬운데, ILO 기준에 따르면 근로형태를 가리지 않고 수입을 목적으로 1주 동안 1시간 이상 일했다면 모두 취업자라고 정의하고 있습니다.

□ 취업기준은 왜 1시간인가요?

기본적으로 경제활동인구조사는 경제정책에 필요한 거시경제지표를 만들어내는 통계 조사이기 때문입니다. 한 나라의 총생산을 측정하기 위해서는 취업자수와 근로시간에 기초한 총노동투입량이 필요한데, 이를 계산하기 위해서는 수입을 목적으로 1시간 이상 수행된 모든 일이 파악되어야 합니다. 특히 고용상황이 변하면서 단시간 근로, 부정기 근로, 교대 근로 등 다양한 취업형태가 나타나고 있으므로 이러한 형태의 취업을 모두 포함하기 위해서는 수입을 목적으로 1시간 이상 일한 모든 사람을 취업자로 파악할 필요가 있습니다.

□ 학생이 아르바이트를 하면서, 입사원서도 냈다면 취업자인가요? 실업자인가요?

학교를 다니는 학생이므로 비경제활동인구이기도 하고, 아르바이트를 하고 있으므로 취업자의 정의에도 부합합니다. 또한 입사원서도 제출한 것으로 볼 때 구직활동을 수행한 실업자라고도 볼 수 있습니다. ILO에서는 이러한 복수의 활동상태를 가지게 되는 사람이 취업자, 실업자, 비경제활동인구 중 반드시 하나의 활동상태에만 배타적으로 귀속 되도록 우선성 규칙(Priority rule)을 적용하도록 하고 있습니다.

우선성 규칙은 노동력조사에서 경제활동상태가 취업인 사람을 먼저 파악하고, 나머지 사람들 중에서 실업자를 파악한 뒤 마지막으로 남은 사람들을 비경제활동인구로 간주하는 규칙입니다.

그 결과 항상 취업자를 실업자와 비경제활동인구보다 우선적으로 파악하고, 실업자는 비경제활동인구보다 우선적으로 파악하게 되는 것입니다.

따라서 사례에서처럼 아르바이트를 하였다면 그 사람이 학교를 다니고 있는지 또는 구직활동을 하고 있는지 여부와 상관없이 취업자가 되는 것입니다. 이 규칙 때문에 우리나라에 거주하는 15세 이상 모든 인구는 빠짐없이 취업자, 실업자, 비경제활동인구 중 하나의 활동 상태를 가지게 됩니다.

□ 일을 하지 않는 사람은 모두 실업자 아닌가요?

ILO에서는 실업자를 지난 1주 동안 일을 하지 않았고(Without work), 일이 주어지면 일을 할 수 있고(Availability for work), 지난 4주간 적극적인 구직활동을 수행(Seeking work)한 사람이라고 정의하고 있습니다.

또한 일자리를 구하려는 의중(意中)만 있다고 해서 실업자가 되는 것이 아니라 반드시 실제 활동(Activity principle)이 뒷받침되어야 합니다. 따라서 아무런 구직활동도 하지 않고 막연히 쉰 사람이라면 경제활동인구조사에서는 실업자로 파악되지 않습니다.

주변에서 흔히 보실 수 있는 취업을 준비하는 사람이나, 아르바이트를 하는 사람, 은퇴 후 쉬고 있는 사람 등은 주관적으로 자신을 실업자라고 생각할 수 있으나, 이러한 사람들은 국제기준에 따른 실업자 요건 세 가지를 갖추지 못했기 때문에 경제활동인구조사에서는 실업자로 분류되지 않습니다.

□ 잠재경제활동인구는 실업자인가요?

실업자는 ① 일을 하지 않았고, ② 일이 주어지면 일을 할 수 있고 ③ 지난 4주간 적극적인 구직활동을 한 사람입니다. 잠재경제활동인구도 일을 하지 않았고 일을 희망하고 일이 주어지면 할 수 있지만, 대부분 구직활동을 하지 않아 실업자 조건에 부합하지 않으므로 비경제활동인구에 해당됩니다.

□ 어떤 사람들이 잠재경제활동인구인가요?

잠재경제활동인구는 잠재취업가능자와 잠재구직자로 구성됩니다. 잠재취업가능자는 구직활동을 하였으나 조사대상주간에 본인이 아프거나 돌봐야 할 가족이 있어서 일을 할 수 없었던 자가 해당됩니다. 잠재구직자는 지난 4주간 적극적으로 구직활동을 하지 않았지만, 일을 희망하고 일이 주어지면 즉시 일을 할 수 있는 자가 해당됩니다. 조사대상기간에 원서접수나 시험응시 등 적극적인 구직활동을 하지 않았지만 일을 희망하고 가능한 자, 근로조건이 맞는 일거리가 없어서 잠시 쉬고 있지만 일을 희망하고 할 수 있는 자 등이 잠재구직자에 해당됩니다.

□ 기저효과란 무엇인가요?

기저효과(Base effect)란 지표를 평가하는데 있어 기준시점과 비교시점의 상대적 차이에 따라 그 결과값이 실제보다 왜곡되어 나타나는 현상을 말합니다.

예를 들면, 2012.1월에 농림어업 취업자수가 전년동월에 비해 급증했는데, 이는 2011.1월에 구제역과 추운 날씨로 인해 농림어업 취업자수가 급감했던 것이 원인이 되어 2012.1월에는 상대적으로 농림어업 취업자수가 보다 많이 증가한 것처럼 나타난 것으로서, 이것은 기저효과의 영향으로 볼 수 있습니다.

따라서 현재의 고용지표가 기준시점의 지표에 비해 뚜렷한 요인없이 급증하거나 급감한 경우에는 기저효과의 영향이 있었는지도 함께 고려해 지표를 해석하는 것이 바람직합니다.

□ 고용지표에 계절성이 있다는데 무슨 말인가요?

취업자, 실업자, 비경제활동인구와 같은 고용지표들이 경기적 요인에 따라 변동하기도 하지만, 계절적 요인, 불규칙 요인 등 비경기적 요인에 따라서도 변동하므로 이를 해석할 때는 이러한 점을 모두 감안해야 합니다.

경제활동인구조사에서는 매월 조사대상주간 동안의 실제 활동상태를 측정하기 때문에 농번기(4~10월)에는 농림어업 취업자수가 증가하고, 농한기(11~3월)에는 농림어업 취업자수가 감소하는 경향이 있습니다. 전체 취업자수도 이러한 농림어업 취업자수와 같이 계절적으로 변동하는 취업자수의 영향을 받아 변동하게 됩니다. 실업자수도 졸업과 각종 채용시험 등으로 인해 사람들의 구직활동이 활발해지는 겨울철에 크게 증가하는 경향을 보입니다.

이처럼 우리나라 고용지표들은 계절에 따라 변동성이 크므로 단지 전월에 비해 취업자수나 실업자수가 증가 또는 감소했다고 해서 이를 경기상승 또는 경기둔화로 보는 것은 지표의 의미를 잘못 해석하는 것입니다.

이러한 이유로 고용지표는 전년동월대비 지표의 변화를 보는 것이 일반적입니다. 다만 전년동월대비 지표의 변화는 전년동월의 지표수준에 영향을 받기 때문에 최근의 경기동향을 분석하는데 한계가 있을 수 있습니다.

만약 최근의 경기동향을 분석하기 위해 지표를 전월과 비교할 필요가 있는 경우에는 원지표가 아닌 계절성을 제거한 계절조정지표를 통해 비교하는 것이 바람직합니다. 물론 계절조정지표에도 공통적인 계절성만이 제거된 것일 뿐 천재지변과 같은 불규칙 요인까지 제거된 것이 아니기 때문에 신중하게 해석할 필요가 있습니다.

□ 같은 달의 고용통계도 결과가 서로 다를 수 있나요?

정부는 고용시장의 월간 동향을 파악하기 위하여 경제활동인구조사, 사업체노동력조사를 실시하고, 고용보험 등 행정자료를 활용하여 고용행정통계를 작성하고 있습니다.

통계청에서 실시하는 경제활동인구조사는 표본가구를 방문하여, 개인의 일에 관한 사항, 구직에 관한 사항 등을 조사하여 인구특성별 취업자, 실업자, 비경제활동인구 현황 등 노동의 공급측면을 파악합니다. 고용노동부에서 실시하는 사업체노동력조사는 표본사업체를 방문하여, 근로자수, 노동이동, 빈일자리, 임금 등 사업체와 종사자에 대한 노동의 수요측면을 파악하고 있습니다.

위 통계들은 조사주기, 조사시점, 특정집단 포함여부 등에 차이가 있어 일견 유사한 지표일지라도 그 규모와 증감이 서로 다를 수 있습니다. 예를 들면, 경제활동인구조사에서 ‘취업자’는 모든 산업의 임금근로자, 비임금근로자(자영업자, 무급가족종사자)를 모두 포함하고 있지만, 사업체노동력조사에서 ‘종사자’는 농림어업을 제외한 사업체에 종사하고 있는 임금근로자를 의미하고 있어 포괄범위가 서로 다릅니다. 또한, 경제활동인구조사는 사업체노동력조사에서 파악하기 어려운 가내수공업, 도급자, 무점포 이동판매 등도 조사하고 있어, 두 지표는 전체 규모뿐만 아니라 증감의 추세도 서로 다를 수 있습니다.

참고로 미국에서도 가구조사(CPS)와 사업체조사(CES)를 별도로 실시하고 있으며, 양 조사간에도 취업자(종사자) 수의 차이는 발생하고 있습니다. 이용자는 개별통계의 작성 목적, 자료의 특성, 한계점 등을 이해하고 해석에 유의할 필요가 있습니다.

부록 고용동향 월별 공표 일정

보 도 자 료 명	공 표 일 자
2018년 12월 및 연간 고용동향	2019. 1. 9.(수)
2019년 1월 고용동향	2019. 2. 13.(수)
2019년 2월 고용동향	2019. 3. 13.(수)
2019년 3월 고용동향	2019. 4. 10.(수)
2019년 4월 고용동향	2019. 5. 15.(수)
2019년 5월 고용동향	2019. 6. 12.(수)
2019년 6월 고용동향	2019. 7. 10.(수)
2019년 7월 고용동향	2019. 8. 14.(수)
2019년 8월 고용동향	2019. 9. 11.(수)
2019년 9월 고용동향	2019. 10. 16.(수)
2019년 10월 고용동향	2019. 11. 13.(수)
2019년 11월 고용동향	2019. 12. 11.(수)

- 1) 공표시각은 오전 8시입니다.
- 2) 공표일정은 변경될 수 있으며, 일정 변경 시 통계청 홈페이지와 보도자료의 본 페이지를 통해 공표일정을 재게재하겠습니다.